


Bundesbeschaffung GmbH



Städtebund-CIVINET
Workshop:
"Neue Perspektiven in der
City Logistik,,

Graz am 12.10.2017

Nutzen für alle öffentlichen Auftraggeber



- **Teilnahme an einem großen Beschaffungsmarkt (Volumen 1,34 Milliarden Euro)**

Optimale Konditionen (Einsparungen: durchschnittlich 18%)
Jederzeitige Verfügbarkeit von Waren und Dienstleistungen

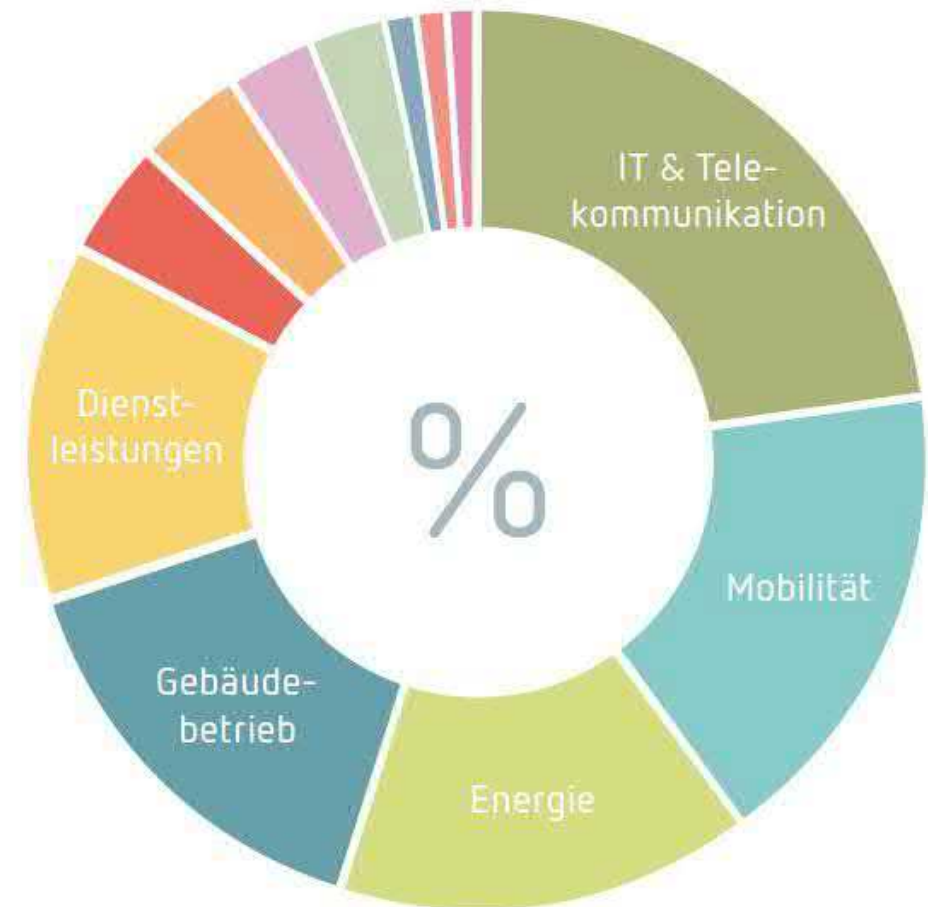
- **Kein eigenes Ausschreibungsverfahren**

Verringerung der Prozesskosten
Kein Vergaberisiko (Revisionssicherheit)
Standardisierte, regelmäßige Verfahren



Die Produktpalette der BBG

-  23 % IT & Telekommunikation
-  17 % Mobilität
-  15 % Energie
-  15 % Gebäudebetrieb
-  13 % Dienstleistungen
-  4 % Bürobedarf und Raumeinrichtung
-  4 % Verpflegung und Lebensmittel
-  3 % Medizin und Labor
-  3 % Werkstatt, Maschinen & Metallprodukte
-  1 % Elektrotechnische Geräte & Komponenten
-  1 % Textilien
-  1 % PR & Marketing



Raiffeisen
Leasing



BBG

BUNDESBESCHAFFUNG

Fuhrparkmanagement alternativ betriebener Kraftfahrzeuge



Fuhrparkmanagement alternativ betriebener Kraftfahrzeuge

- **1.134 gleichzeitig in Betrieb stehende Fahrzeuge**
 - **Alle alternativen Antriebstechnologien & alle Fahrzeugtypen**
- **450.000 Liter Kraftstoffeinsparung pro Jahr**
- **1.200 Tonnen Co2 Einsparung pro Jahr**
- **Auftragnehmer:**
- **Laufzeit 5 Jahre**



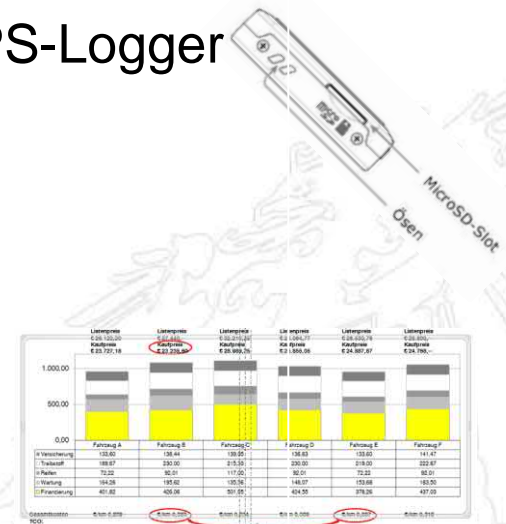
Fuhrparkmanagement alternativ betriebener Kraftfahrzeuge

- Fuhrparkberatung
- Zur Verfügung Stellung von alternativ betriebenen Fahrzeugen
- Monitoring



Fuhrparkberatung

- **Individuelle Analyse, ob ein Umstieg auf alternativ betriebene Fahrzeuge sinnvoll ist**
 - spezielle Fahrprofilanalyse mit Hilfe von GPS-Logger
 - spezielle Marktübersicht von E-Fahrzeugen
 - Fragenkatalog und TCO Vergleich
- **Darstellung der ökonomischen und ökologischen Auswirkungen**
- **Fördermanagement**



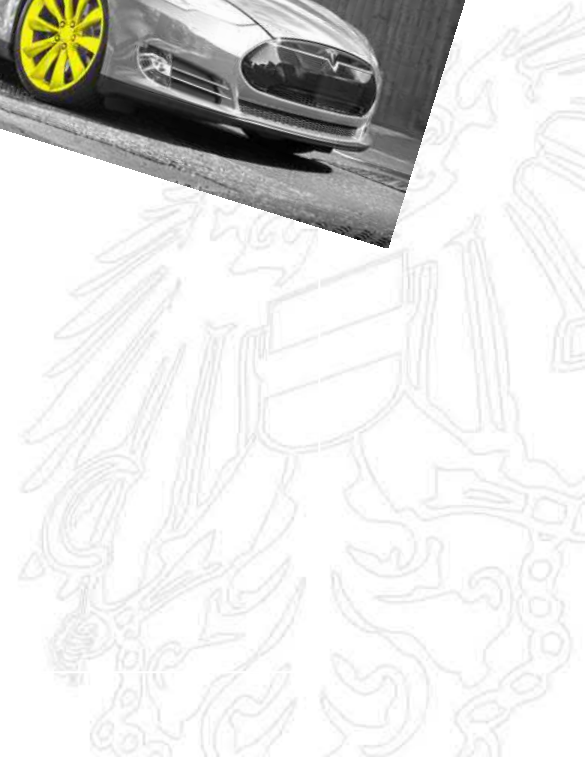
Zur Verfügung Stellung eines alternativ betriebenen Fahrzeugs

■ Finanzierung

- Operating Leasing
- Mit und ohne Anzahlung
- Fördermanagement

■ Wartungs- und Reifenmanagement

■ Schadensmanagement



Effizienzsteigerung durch Monitoring

■ Darstellung von Fahrzeugen oder der Fahrzeugflotte

- Technischen Daten
- wirtschaftlichen Situation
- Emissionen
- Laufleistungen
- Altersverteilung

■ Identifikation von Kostenausreißern

CO₂ und Treibstoff Übersicht

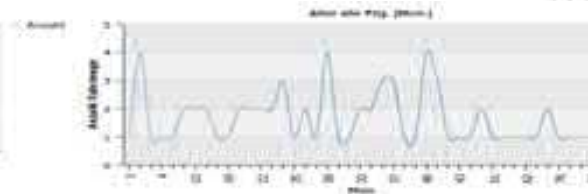
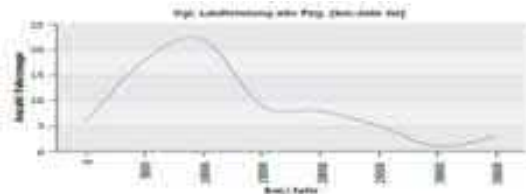
Raiffeisen-Leasing Gesellschaft m.b.H.
1190 Wien, Mooslackengasse 12
Geschäftspartnernummer: 99

Raiffeisen
Leasing
Fuhrparkmanagement

Berichtszeitraum: 01.01.2015 - 30.11.2015
Per Report aktive Objekte: 75

Nr.	Typ	Ko.St	Vertrag	St.	Objekt	Kennzeichen	FahrerIn	Treibstoff- verhältnis	%	Gefahrene Kilometer	kg CO ₂		MVEG	LL/100km				
											Soll	Ist		Abw.%	Ges. im BZ	Abw.%		
65	PKW	2201C	101-31797F	30	AUDI A4 2.0 TDI 110 kW in	W-40302D	Huber	o	Diesel	100,00	21.185	2.521	3.367	33,55	4,60	6,00	30,37	
66	PKW	3101C	101-31798F	30	SEAT Leon 1.6 TDI CR 66kW	W-95379C	Maier,...	o	Diesel		10.851	1.172	1.595	36,09	4,10	5,55	35,27	
67	PKW	1100C	101-31799F	30	VOLVO XC60 D3 Kinetic	W-56680E		o	Diesel		6.564	768	1.191	55,11	4,50	6,85	52,19	
68	PKW USt- Abz	4300C	101-31818F	30	SEAT Alhambra 2.0 TDI CR	W-64131E		o	Diesel		1.902	251	323	28,47	5,10	6,40	25,47	
69	PKW	3101C	101-32061F	30	MERCEDES C-Klasse C 200 d	W-99630D		o	Diesel		2.965	239	453	89,85	3,90	7,24	85,54	
71	PKW	3104C	101-32180F	30	VOLKSWAGEN Golf Sportsvar	I-4954AK		o	Diesel	81,75	4.329	437	625	43,00	3,90	5,57	42,82	
72	PKW	3104C	101-32194F	30	VOLKSWAGEN Golf 1.6 TDI R	I-6673AG		o	Diesel		4.285	437	303	-30,78	3,90	2,66	-31,68	
73	PKW	3101C	101-32389F	30	AUDI A4 2.0 TDI 110 kW Mu	W-99568D		o	Diesel	100,00	13.434	1.666	1.915	14,96	4,70	5,38	14,45	
Gesamt											1.573.774	212.918	282.146	32,51	5,29	9,59	4,71	81,32

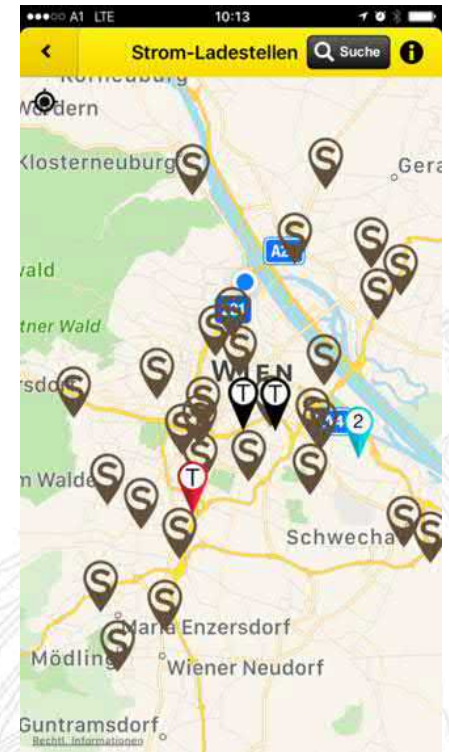
mit der Tankkarte dieses Fahrzeuges wurde auch Benzin bezogen (z.B. für ein Ersatzfahrzeug)



Fuhrpark App



- Unterstützung des Fahrers im Schadensfall
- Online-Termin-Vereinbarung mit Reifenhändlern und Karosseriepartnern.
- Anmietung und Abrechnung von Mietwagen über die Fuhrpark App
- Informiert und navigiert den Fahrer zu Strombezugsquellen. Ladeleistung und Steckertyp der Stromladestelle wird angezeigt.



Ansprechpartner



■ Mag. (FH) Alexander Buchinger

Vertrags- und Qualitätsmanager Mobilität

Tel.: +43 1 245 70-220

alexander.buchinger@bbg.gv.at

Prok. Michael STATNA

Fuhrparkmanagement – Abteilungsleitung Kundenbetreuung

Raiffeisen-Leasing Fuhrparkmanagement GmbH

Mooslackengasse 12, A-1190 Wien

Tel. +43 1 716 01-8091 | Mobil +43 664 8875-8091

E-Mail michael.statna@rlfpm.at

