

„Blackout: eine kommunale Herausforderung“

Amstetten

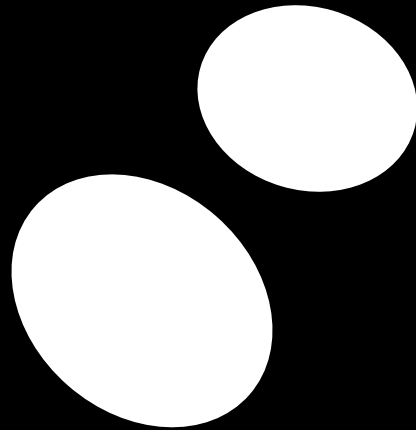
- Bezirkshauptstadt
- 23.000 Einwohner
- Flächenausmaß 5.219 ha
- 13 Kindergärten
- 5 Volksschulen,
4 Neue Mittelschulen
- Mehrere mittlere und
höhere Schulen
- 2 Krankenhäuser
- Rund 18.000 Arbeitsplätze
- Bundesheerkaserne



Stadtgemeinde Amstetten

- Gegliederte Verwaltung
- Eigene Stadtwerke
(E-Werk, Wasserversorgung)
- Kläranlage für
insgesamt 11 Gemeinden





Stell´dir vor es geht das Licht aus ...

Projektstart

- Herbst 2013
- Bekenntnis zur Erstellung eines Sonderkatastrophen-Schutzplans „Blackout“
- Angebot zur Unterstützung durch das Land NÖ, Abt. Katastrophen und Zivilschutz, DI Stefan Kreuzer
- „Man sieht vor lauter Bäumen den Wald nicht“



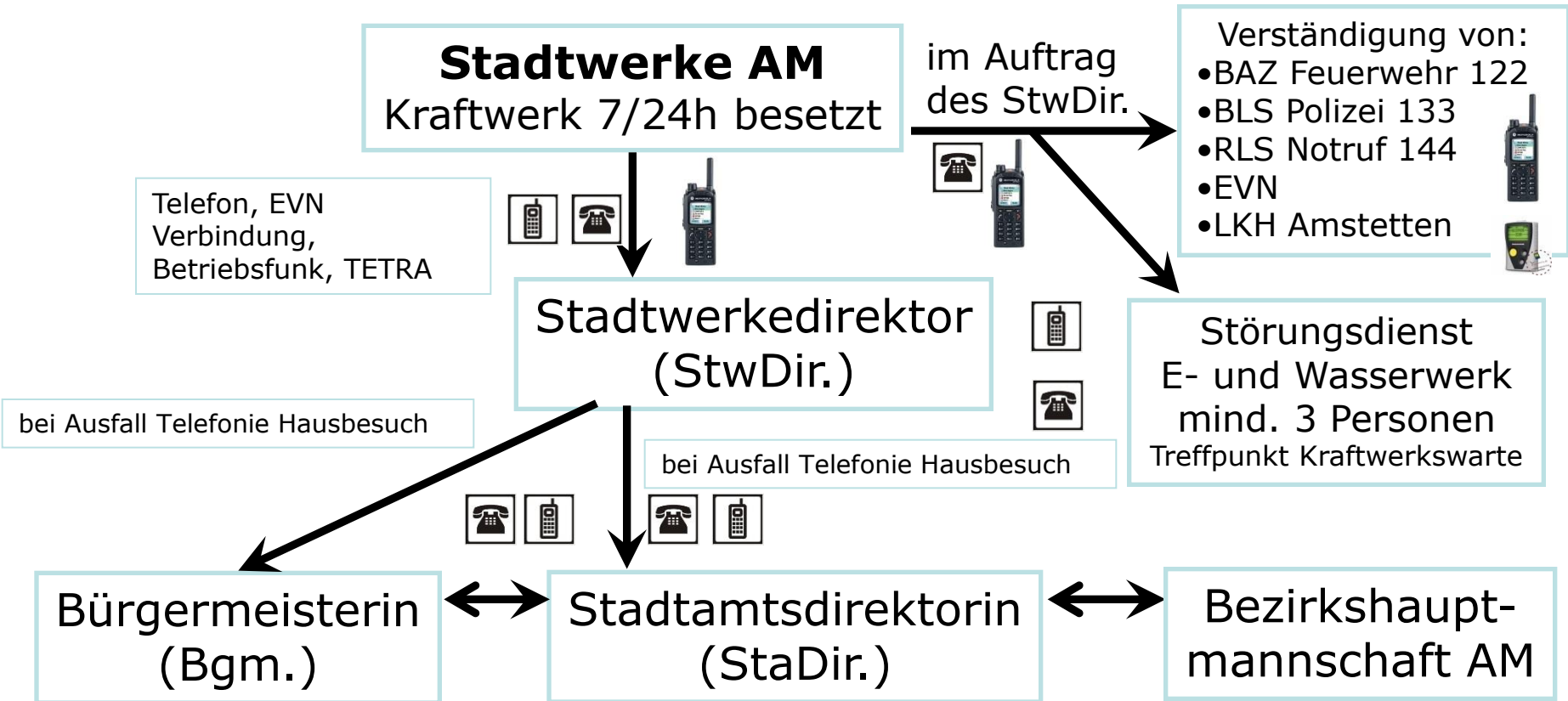


Workshops

- Mobilität
- Sicherheit
- Kommunikation
- Gesundheit und Pflege
- Stadtwerke
- Wirtschaft
- Schulen und Kindergärten



Meldeschema bei drohendem Stromausfall oder bereits eingetretenem Stromausfall



Bürgermeisterin oder Leiter Stabsarbeit entscheiden über die Einberufung des Gemeindefinsatzstabes

Die Mitglieder des Einsatzstabes sind aufgerufen 90 min. nach Eintritt eines Stromausfalls zur Dienststelle (Medienraum Rathaus) zu kommen

Sonderkatastrophenschutz- plan „Blackout“

- Einberufung der Gemeindeeinsatzleitung
- Stabsarbeit
- Planspiel





Danke für Ihre Aufmerksamkeit !