



MOBILITÄT IM STADT-UMLAND VON GRAZ

Regionalmanagement Steirischer Zentralraum

5. Österreichischer Stadtregionstag

Lienz | 19. Oktober 2017

ÜBER UNS



REGIONALMANAGEMENT SZR

- 1999: Verein Regionalmanagement Graz & Graz Umgebung, gegründet im Zuge von EU-Programmen
- Seit 2015: **Regionalmanagement Steirischer Zentralraum GmbH**

Verantwortlich für

52 Gemeinden:

- Stadt GRAZ
- Bezirk GRAZ-UMGEBUNG
- Bezirk VOITSBERG



GF Dr. Bernd Gassler & KollegInnen

STRUKTUR

REGIONALMANAGEMENT STEIRISCHER ZENTRALRAUM GMBH

REGIONALENTWICKLUNG

REGIONALES
JUGEND-
MANAGEMENT

KOORDINATION FÜR
BILDUNGS- &
BERUFSORIENTIERUNG

NETZWERK Management zu Themen der Regionalentwicklung

REGIONALES ENTWICKLUNGSLEITBILD Strategische Positionierung d. Region

PROJEKT -träger, -entwicklung, -beratung, -begleitung

SCHNITTSTELLE zwischen Land Steiermark und Gemeinden

EU- UND NATIONALE PROGRAMME Beratung und Abwicklung

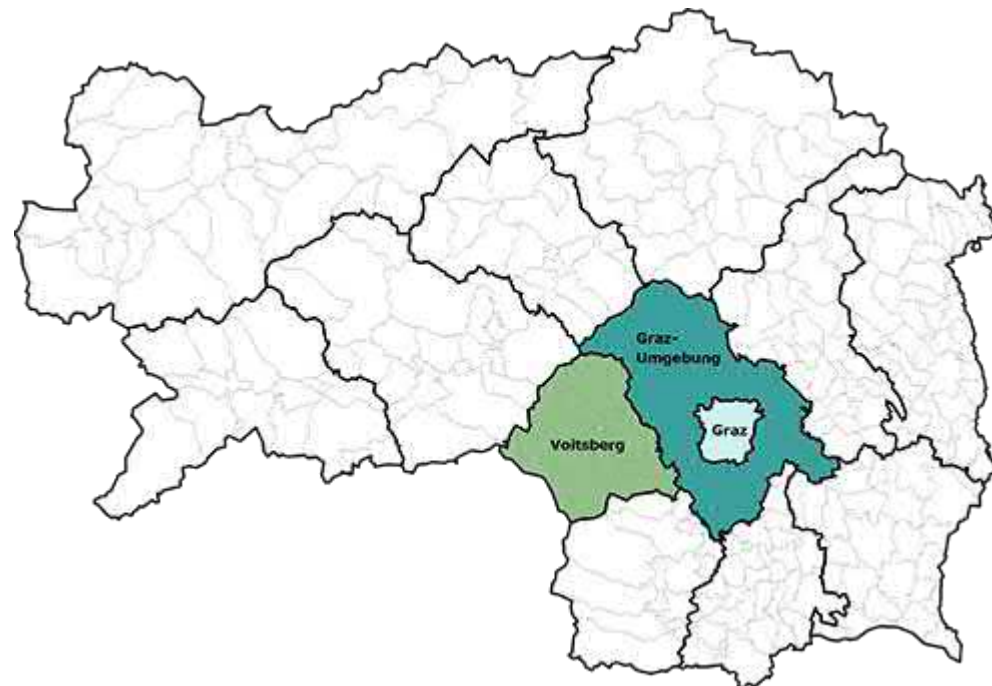
AUF

DIE REGION

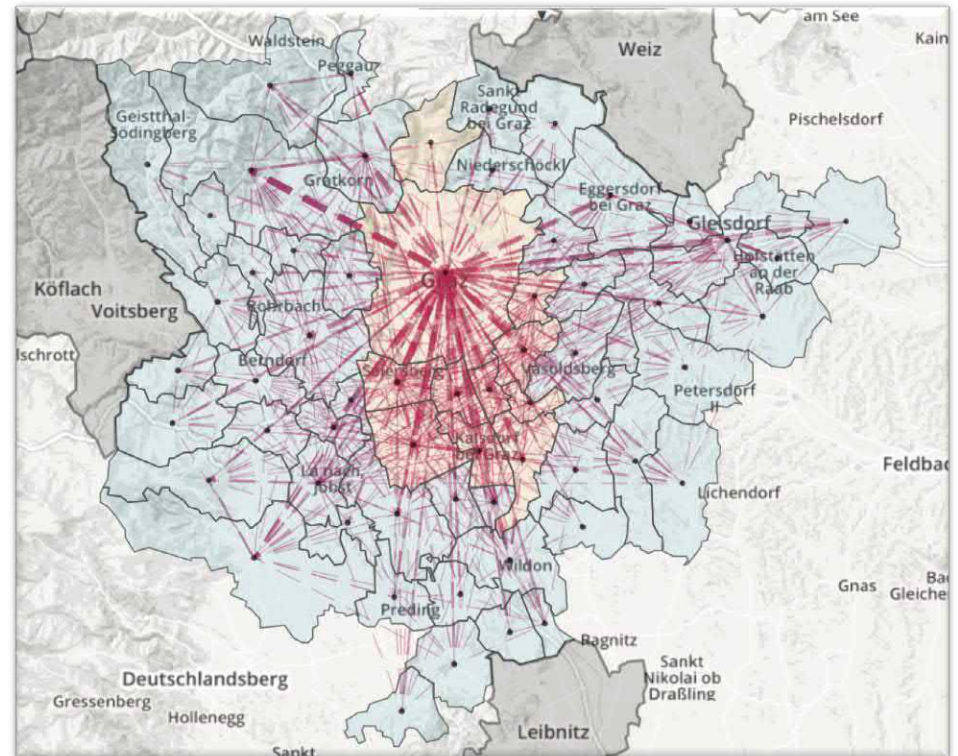
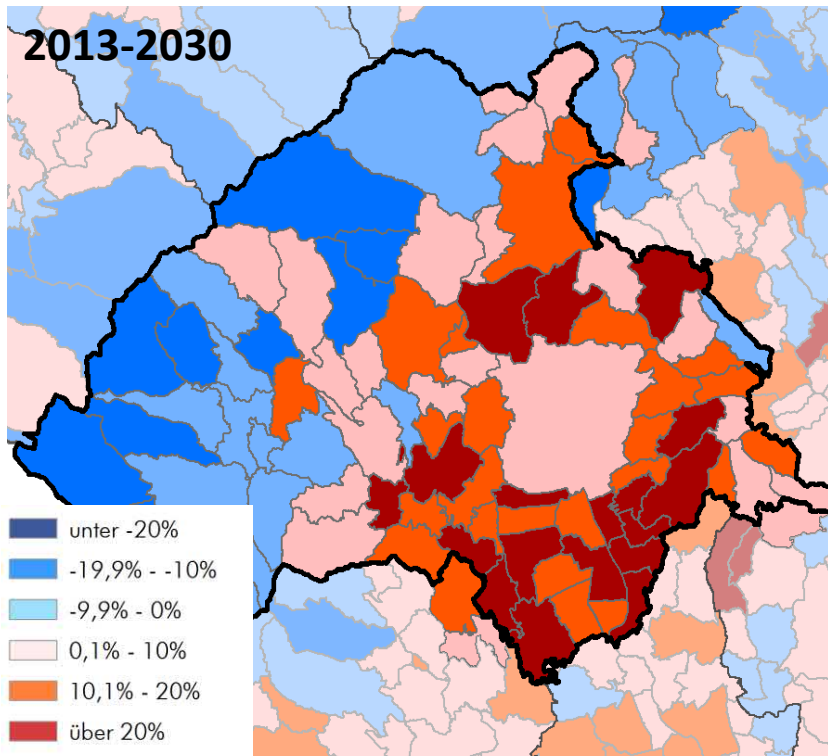


STEIRISCHER ZENTRALRAUM

BEVÖLKERUNG:	480.939 (2016)
FLÄCHE:	1.900 km ²
BEVÖLKERUNGSDICHTE:	254 EW/km ² (Steiermark 75 EW/km ²)



STEIRISCHER ZENTRALRAUM



PROGNOSE 2030:

G: + 15.5% | GU: + 7% | VO: -3,6%

STADTREGIONALE HERAUSFORDERUNGEN

- Flächenverbrauch
- Standortentwicklung
- Wohnraum
- Verkehr
- Feinstaub / Luftgüte
- Mobilität
- Abfallwirtschaft
- Naherholung
- Kooperationen



© austria-taxi.at; Stadtvermessungsamt Graz



SCHWERPUNKT MOBILITÄT

MOBILITÄT

Themen / Projekte - Leitbild

- Aktualisierung & Erweiterung Regionales Verkehrskonzept
- Mikro-ÖV
- Multimodale Mobilität
- Erweiterung der Tarifzone 101
- Finanzierung ÖV
- Regionales ÖV-Verkehrsmanagement
- Ausbau S-Bahn, Ausbau GKB
- Ausbau B70
- Ringbuslinie Bärnbach-Köflach-Voitsberg

Themen / Projekte - aktuell

- Regionaler Mobilitätsplan Teilregion VO
→ Trassensicherung & Ausbau B70 NEU
- Mikro-ÖV → GUSTmobil
- Multimodale Mobilität → REGIOtim
- Radverkehrsstrategie Steiermark 2025
→ Radverkehrskonzepte und -umsetzungen
- Landesstrategie Elektromobilität Stmk. 2030
→ Unterstützung der Gemeinden zum Thema E-Ladeinfrastruktur

GUSTmobil

Bedarfsorientierte Mobilität im
Bezirk Graz-Umgebung



GUSTmobil



PROJEKTZIELSETZUNG



Flächendeckende Mobilitätsversorgung in der Stadtregion

- Verbesserung innerörtlichen Erreichbarkeiten
- Lösung für die „letzte Meile“
- Stärkung der Wirtschafts- und Tourismusregion
- Unterstützung von mobilitätseingeschränkten Personen



Ergänzung zum **öffentlichen Verkehr** (S-Bahn, Regionalbus)

- Anbindung des ÖV als Zu- oder Abbringer
- Anbindung an die Stadt Graz
- Direkte Anbindung zum nächsten Bahnhof



Vernetzung lokaler Taxiunternehmen

PROJEKTUMFANG



Finanzierungsbedarf pro Jahr **€ 856.882**

- 305.289 € Land Stmk. (35%)
- 551.593 € Gemeinden (65%)



- **29** Gemeinden
- **107.275** Einwohner
- **1.859** Haltepunkte



- **52** Wochen
- **365** Tage
- **6.484** Betriebsstunden
- **Mo-Sa** 06⁰⁰-24⁰⁰
- **So** 06⁰⁰-22⁰⁰



- **19** Dienstautos
- **26.052** Dienststunden
- **385.584** Gesamtkilometer

DAS TARIFSYSTEM

Tarifstruktur: Begünstigung von kurzen Distanzen; Abrechnung pro Person

Tarifsystem			
Distanz	1 Person	2-3 Personen	4 Personen
bis 3,5 km	€ 3,00	€ 2,00	€ 1,00
bis 5,5 km	€ 5,00	€ 3,00	€ 2,00
bis 7,5 km	€ 7,00	€ 5,00	€ 4,00
bis 10 km	€ 9,00	€ 7,00	€ 6,00
ab 10,01 km	€ 1,10 / km	€ 0,80 / km	€ 0,60 / km

Ab 10,01 erfolgt mit dem angegebenen Kilometersatz eine exakte Abrechnung.



BEISPIEL

Gemeinde Seiersberg-Pirka (1)

Für eine Fahrt mit GUSTmobil von einer Gemeinde in eine andere Gemeinde finden Sie den Haltepunkt auf der jeweiligen Gemeindekarte.

ÖV Hauptknotenpunkte*

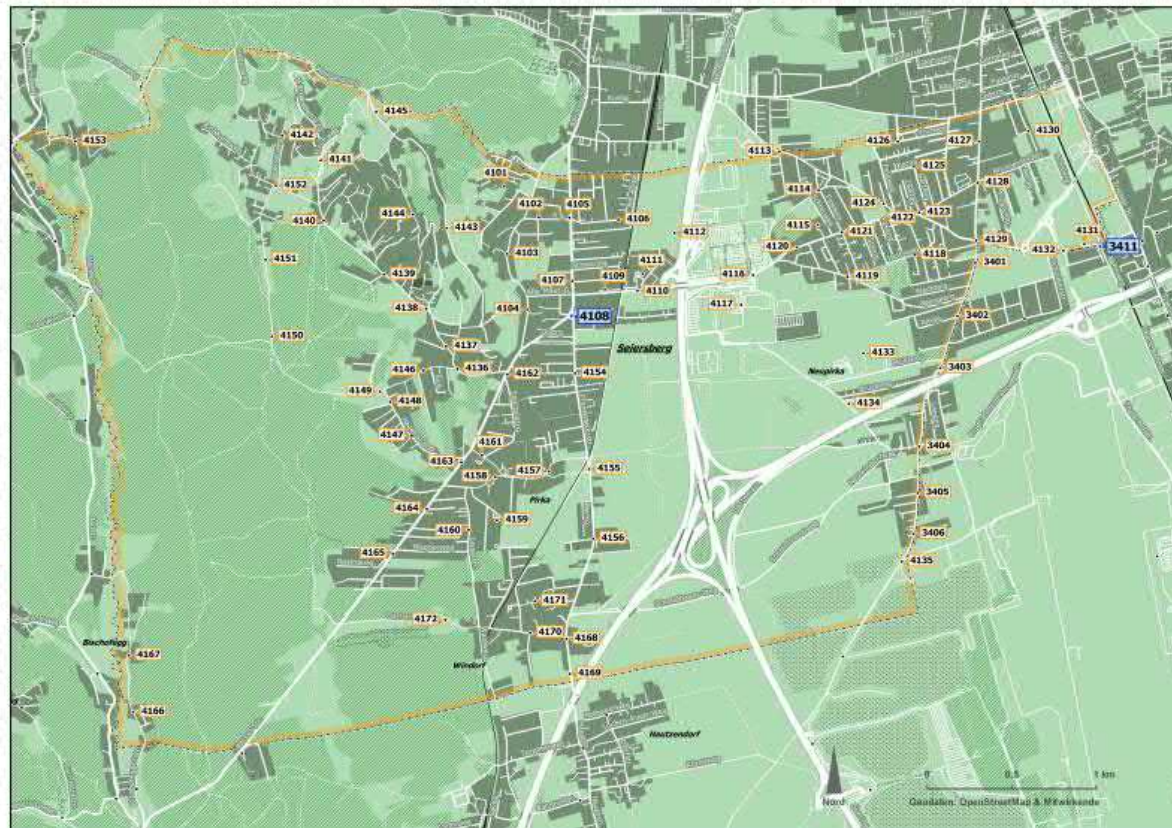
3411 Feldkirchen bei Graz | Bahnhof
4108 Seiersberg | Endstation



*ermöglichen den einfachen und kostengünstigen Anschluss zu Bus und Bahn. Unabhängig von der tatsächlichen Fahrstrecke sind die gebührenfreien ÖV Hauptknotenpunkte Ihrer Gemeinde um max. 500 Euro pro Person erreichbar.

Sammelhaltepunkte Seiersberg-Pirka

4101	Seiersberg	Pfeffergrabenweg
4102	Seiersberg	Maigret/Pizza
4103	Seiersberg	Erzherzog Johann Straße
4104	Seiersberg	Ferdis Gh
4105	Seiersberg	Robert Koch Straße
4106	Seiersberg	Heidenreich
4107	Seiersberg	Mitte
4108	Seiersberg	Endstation
4109	Seiersberg	Castello
4110	Seiersberg	Gemeindeamt
4111	Seiersberg	Volkschule
4112	Seiersberg	ESV Alie/Maut
4113	Seiersberg	Mühlweg/Marcusgasse
4114	Seiersberg	Ganghofer Straße
4115	Seiersberg	Sportplatz/Stocksport
4116	Seiersberg	Shopping City
4117	Seiersberg	Dehner
4118	Seiersberg	Walögasse/Heimweg
4119	Neuseiersberg	Am Waldrain
4120	Neuseiersberg	Karl May Straße
4121	Neuseiersberg	Jochen Rindt Straße
4122	Neuseiersberg	Fasangasse
4123	Neuseiersberg	Lindgasse
4124	Neuseiersberg	Engegasse
4125	Neuseiersberg	Kornegasse/Gartengasse
4126	Neuseiersberg	Flurweg
4127	Neuseiersberg	Blumengasse
4128	Neuseiersberg	Brunnenfeldstraße
4129	Neuseiersberg	Feldkirchner Straße
4130	Neuseiersberg	Anzengrubergasse
4131	Feldkirchen/Graz	Busbahnhof
4132	Feldkirchen/Graz	Morre Siedlung
4133	Pirka	Sportplatz
4134	Pirka	Zotl/Kegelbahn
4135	Neuwindorf	Samitzteich
4136	Gedersberg	Abzweigung Gerambstraße
4137	Gedersberg	Abzweigung Grünlandweg
4138	Gedersberg	Gottingerweg
4139	Gedersberg	Erzbahn
4140	Gedersberg	Abzweigung Sonnenleitenweg
4141	Gedersberg	Kirchweg
4142	Gedersberg	Kolombatovic
4143	Gedersberg	Eckleitenweg Mitte
4144	Gedersberg	Rebenweg Mitte
4145	Gedersberg	Luferbauer
4146	Gedersberg	Rugasse
4147	Gedersberg	Hagenbuch/Maurer
4148	Gedersberg	Erfersweg
4149	Gedersberg	Hummelbergweg
4150	Gedersberg	Jägerweg/Mantscha
4151	Gedersberg	Jägerweg
4152	Gedersberg	Rebhühweg
4153	Mantscha	Ankon Wildgans Weg
4154	Pirka	Raiffeisengasse
4155	Pirka	Hauptstraße



ENTSTEHUNG GUSTmobil

01/2016

Grundsatzbeschluss
Bürgermeister-
konferenz

04/2016

Projektstart
Studie

04/2016-09/2016

Abstimmung &
Information potentieller
Stakeholder

09/2016

Konzeptpräsentation
GUSTmobil
Betriebssystem

03/2017

Projektfinalisierung mit 29 GU-
Gemeinden
Finanzierungsneuberechnung, Konzept
adaptieren

10/2016 - 03/2017

Gemeinderatssitzungen,-
beschlüsse Präsentationen in
einzelnen
Gemeinden

04/2017-05/2017

Förderabwicklung, Abstimmung
mit A16, Start der
Öffentlichkeitsarbeit,
Projektvorbereitungen

06/2017

Pressekonferenz mit LR
Anton Lang, Projekt-
initiatoren, RM, ISTmobil

**01.07.2017 Betriebsstart
mit 29 Gemeinden**



mobil

FAHRTAUSWERTUNG

2017	Juli	August	September	Änderung August-September	Änderung in Prozent	Gesamt
Fahrtaufträge	1113	1653	1919	266	16%	4685
Fahrten nach Bündelung	1056	1541	1702	161	10%	4299
Transportierte Personen	1669	2374	2622	248	10%	6665
Besetzungsgrad	1,58	1,54	1,54			1,55

➔ ÖV-Anbindung

- **Bahnhöfe im Bezirk:** 12% aller Fahrtaufträge
- **Endstationen HGL:** 11,4% aller Fahrtaufträge

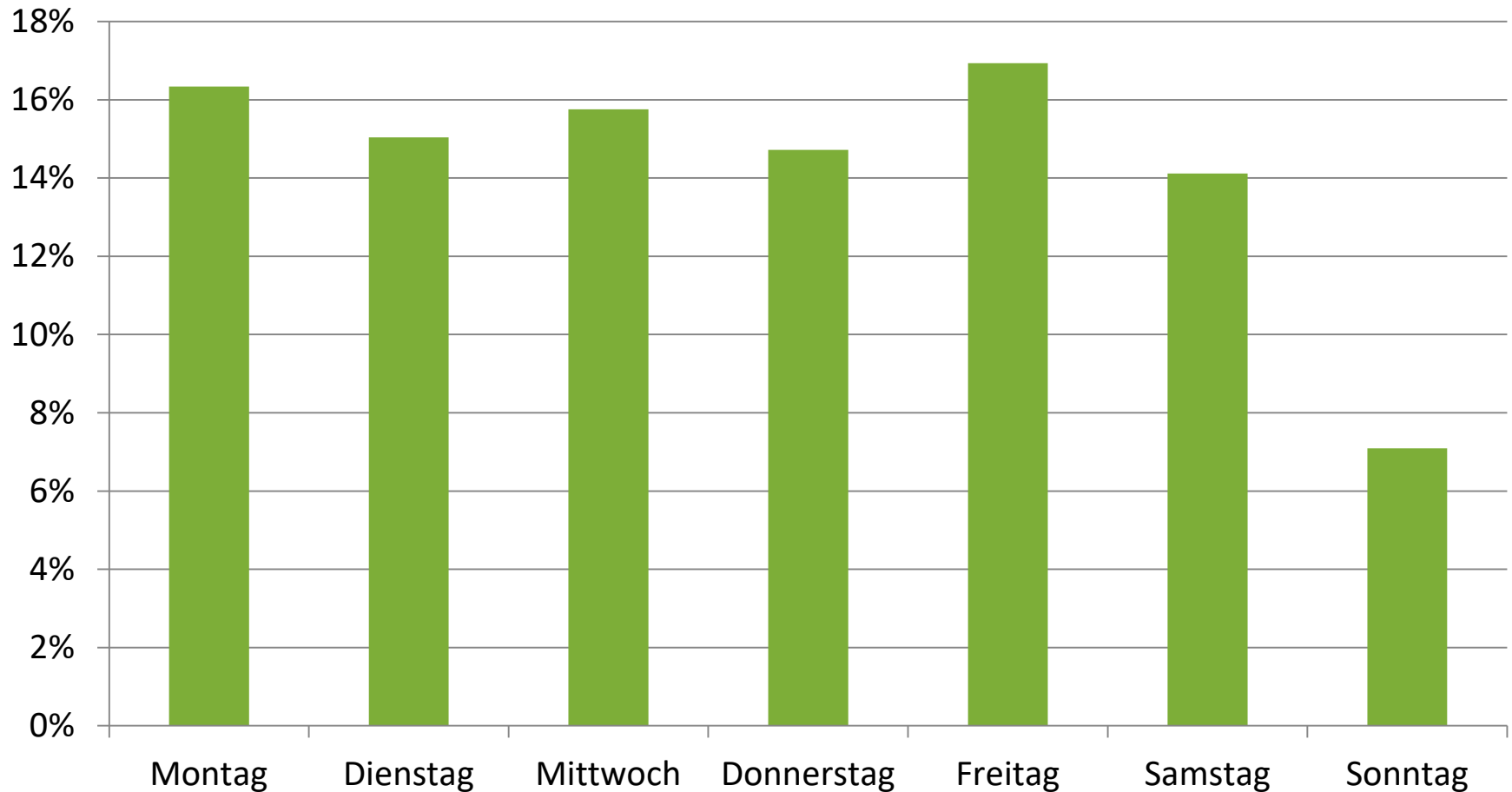
➔ Hauptnutzergruppe

- **Alter:** 49+
- **Geschlecht:** weibliche Stammkunden



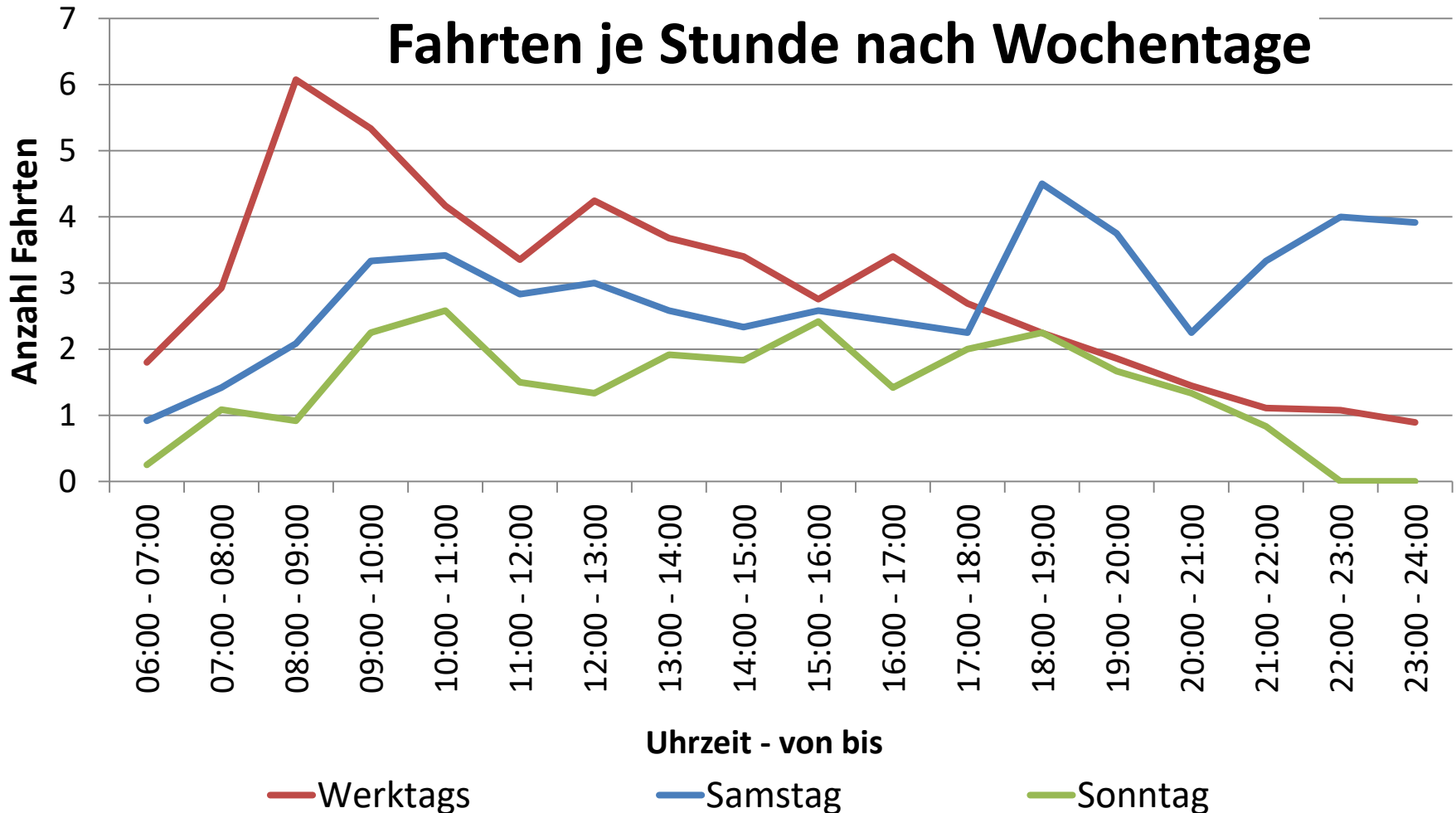
ERFAHRUNGSWERTE GUSTMOBIL

Anteil Fahrten je Wochentag



ERFAHRUNGSWERTE GUSTMOBIL

durchschnittlicher Tagesgang Fahrten je Stunde nach Wochentage



REGIOtim
Multimodale Knotenpunkte
Eine regionale Analyse



AUSGANGSLAGE



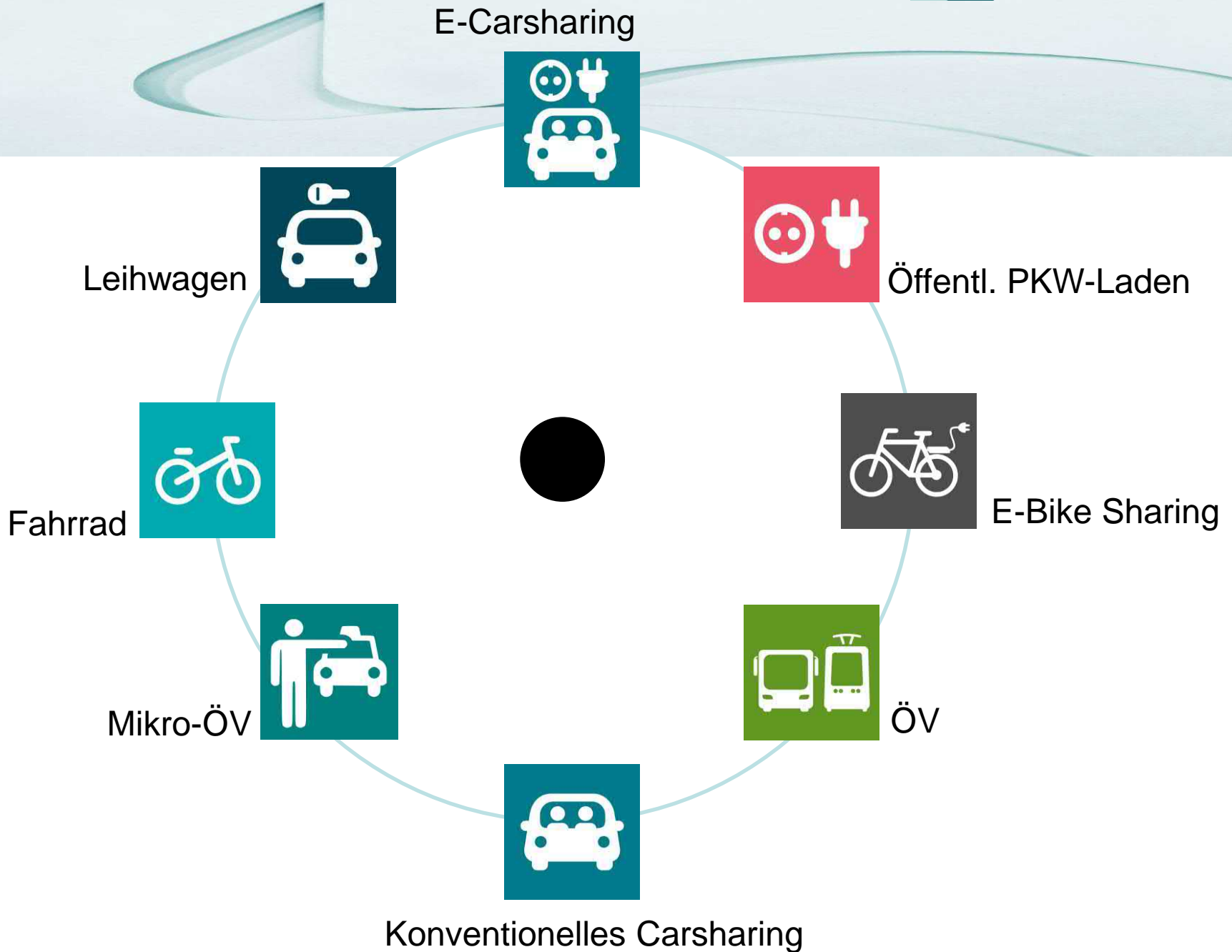
AUSGANGSLAGE



**Multimodale Knoten
machen jene
Verknüpfung möglich**

© S-Bahn Steiermark/LammVCÖ,
verkehr.steiermark.at, eigene Aufnahme, ADFC BW

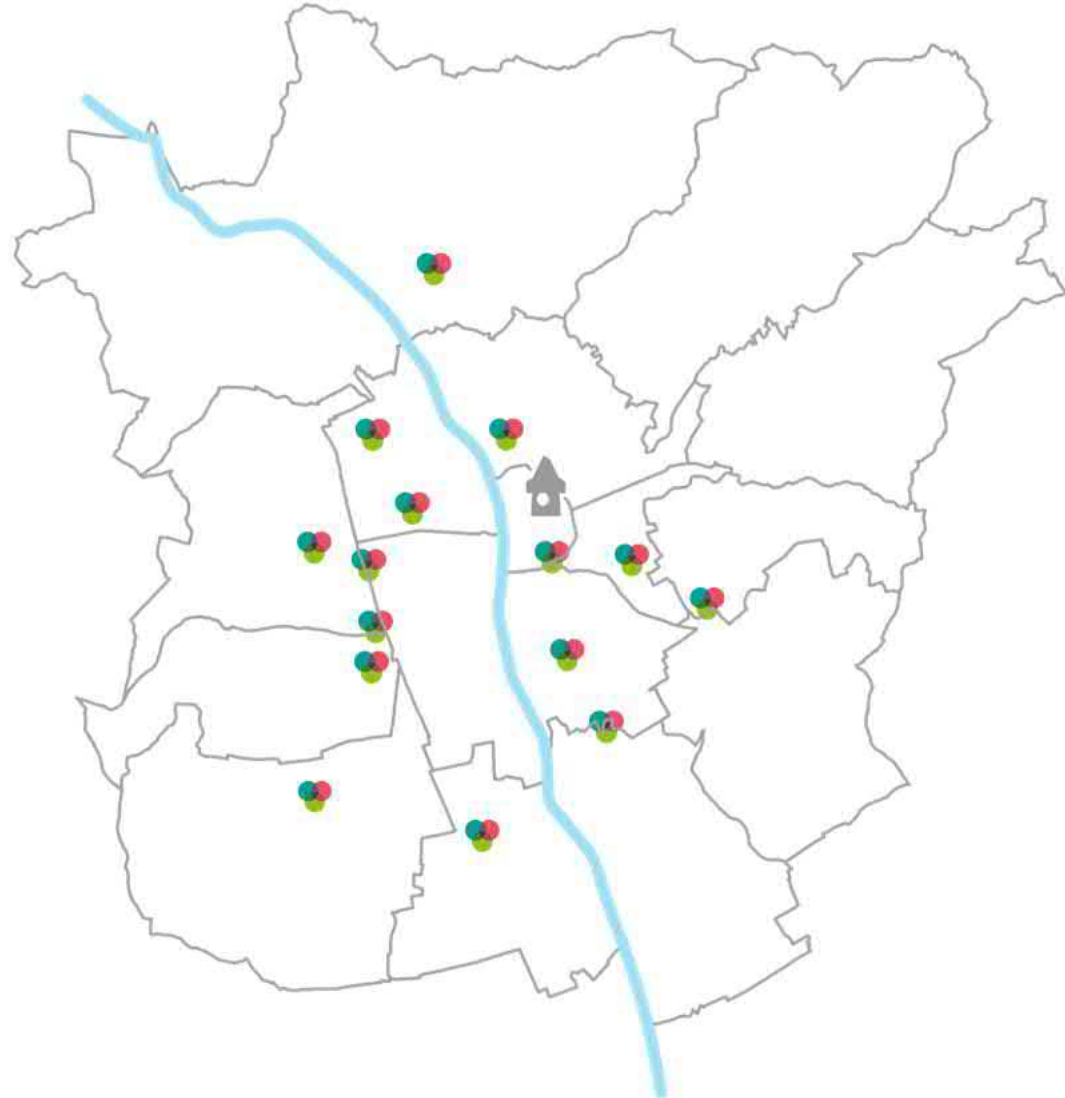




MULTIMODALE KNOTEN KÖNNEN DAZU BEITRAGEN...

- ...die Mobilität ohne eigenen Pkw zu erleichtern
- ...das Umsteigen auf Verkehrsmittel des Umweltverbundes (zu Fuß, Fahrrad, ÖV) zu fördern
- ...die Erreichbarkeit der Zentren zu verbessern
- ...die Elektromobilität zu fördern und Ladeinfrastruktur auszubauen
- ...Periphere Wirtschaftsstandorte für Betriebsansiedelungen zu attraktivieren, um regionale Arbeitsplätze zu schaffen und zu sichern
- ...die Lebensqualität im ländlichen Raum zu steigern um der Abwanderung entgegenzuwirken

DAS GRAZER MODELL



tim - täglich intelligent mobil

Fahrrad-
abstellplatz



Ladesäulen

Pylon



e-Taxi und
öff. Laden

e-Carsharing

Leihwagen

e-Taxi
Standplätze

tim - täglich intelligent mobil



tim - täglich intelligent mobil








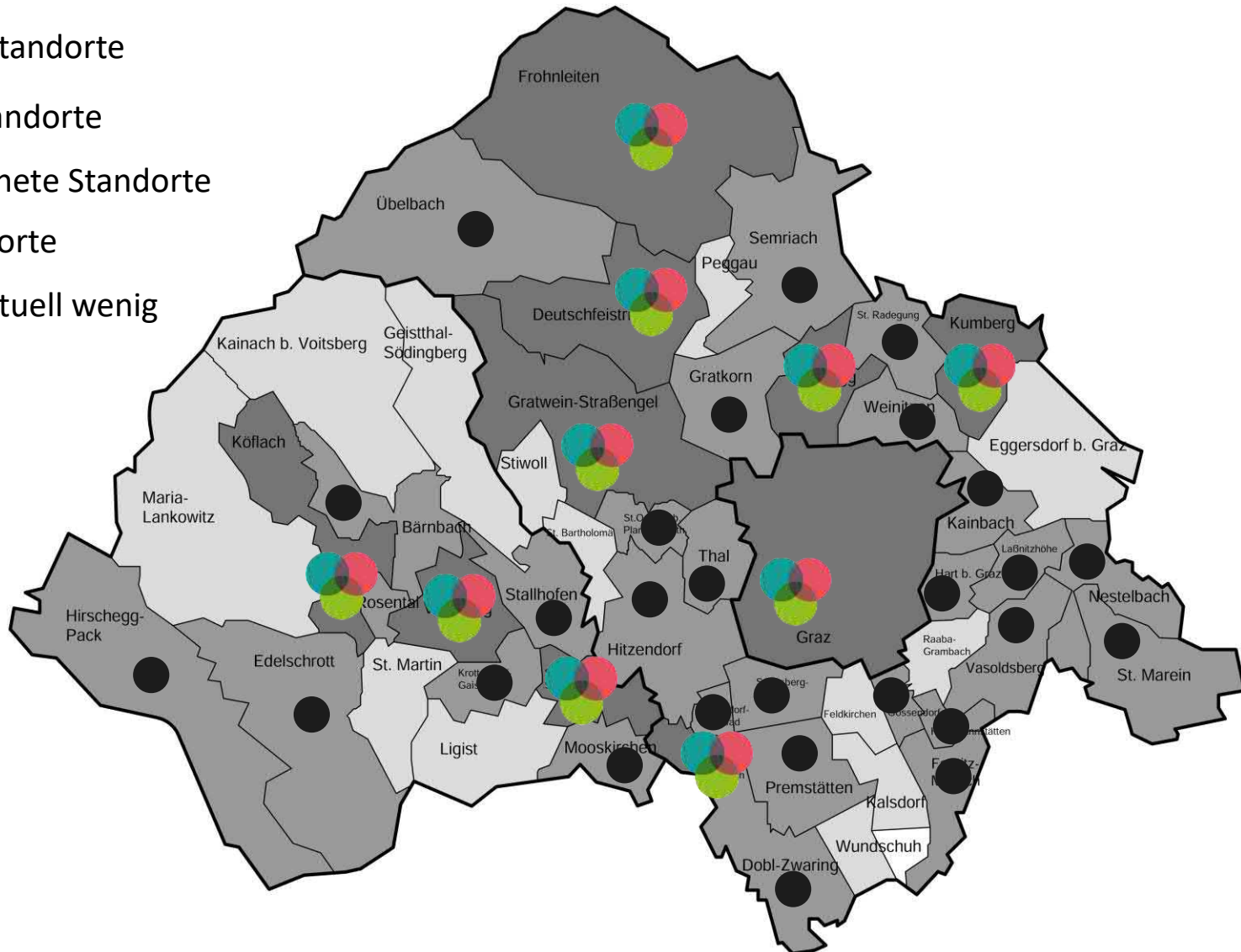
REGIONALE STANDORTANALYSE – KRITERIEN

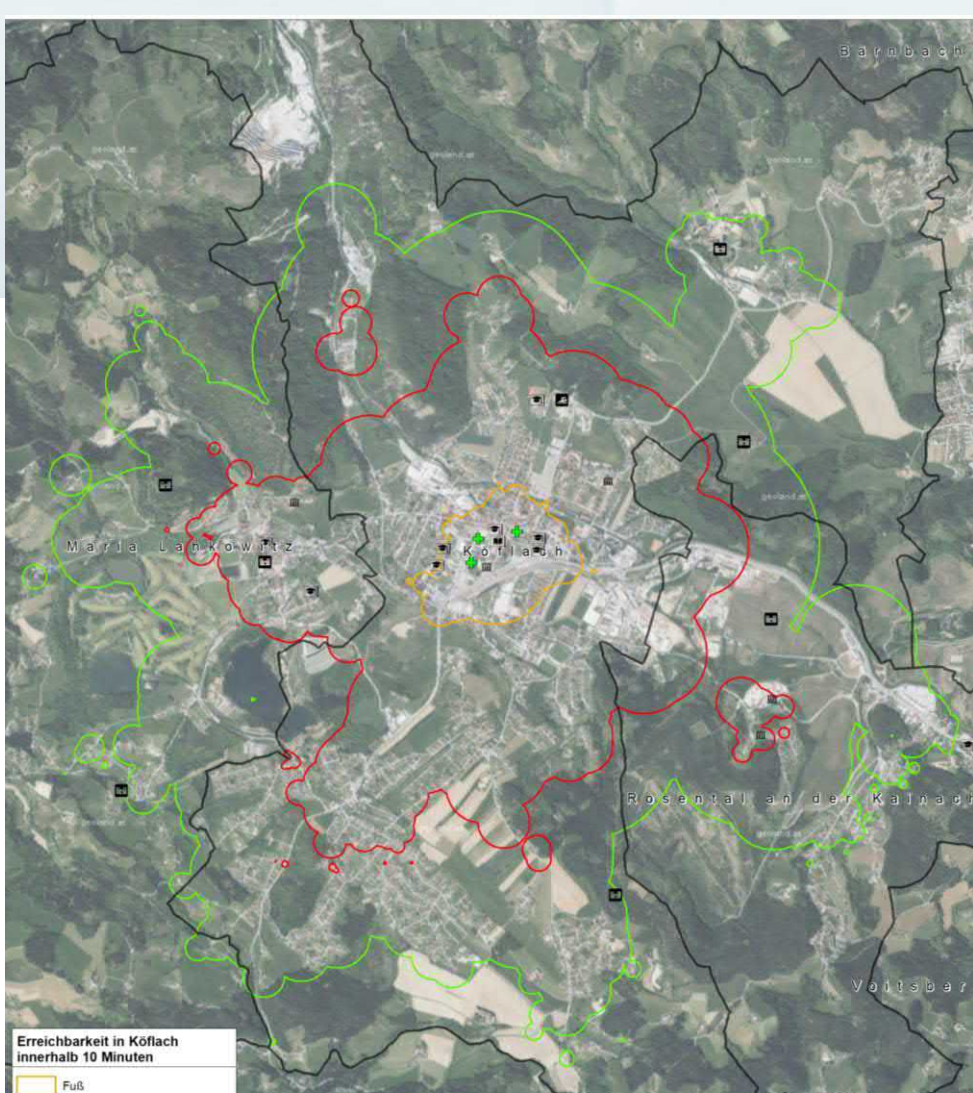
- Kriterien:
 - Siedlungsdichte und Infrastruktur
 - ÖV – Anbindung und Topographie
 - Car-Sharing Potential
 - Geeigneter Standort und dessen Ausstattung
 - Interesse, Bereitschaft und Finanzierung



POTENTIELLE tim STANDORTE IN DER REGION

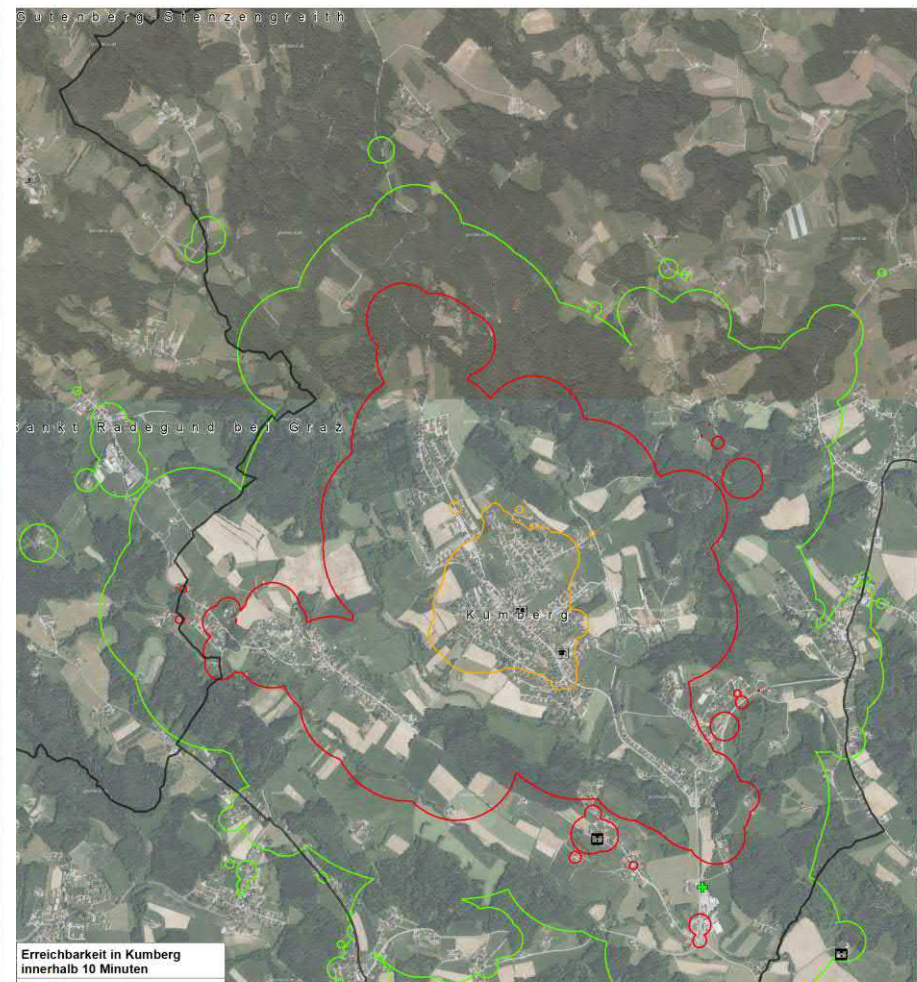
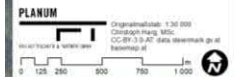
-  Potentielle tim-Standorte
-  Mögliche tim-Standorte
-  Besonders geeignete Standorte
-  Geeignete Standorte
-  Standorte mit aktuell wenig Bedarf/Interesse




**Erreichbarkeit in Köflach
innerhalb 10 Minuten**

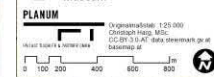
- Fuß
- Fahrrad
- E-Bike
- + Apotheke
- Bad, Teich, etc.
- Bibliothek
- Bildungsstandort
- Burg, Schloss, etc.
- Krankenhaus
- Museum

	Fuß	Fahrrad	E-Bike
Hauptwohnsitz	1287	8451	11496
Nebenwohnsitz	107	708	955
Arbeitsplätze	1479	3606	4193
Krankenanstalt	0	0	0
Museum	1	5	5
Burg, Schloss, etc.	0	1	6
Bibliothek	1	1	1
Bildungsstandort	3	9	9
Bad, Teich, etc.	0	1	1
Apotheke	3	3	3
Einkaufsmöglichkeiten	16	42	65


**Erreichbarkeit in Kumberg
innerhalb 10 Minuten**

- Fuß
- Fahrrad
- E-Bike
- + Apotheke
- Bad, Teich, etc.
- Bibliothek
- Bildungsstandort
- Burg, Schloss, etc.
- Krankenhaus
- Museum

	Zu Fuß	Fahrrad	E-Bike
Hauptwohnsitz	944	1998	2973
Nebenwohnsitz	59	139	222
Arbeitsplätze	175	219	392
Krankenanstalt	0	0	0
Museum	0	0	0
Burg, Schloss, etc.	0	1	2
Bibliothek	1	1	1
Bildungsstandort	1	1	1
Bad, Teich, etc.	0	1	1
Apotheke	0	0	1
Einkaufsmöglichkeiten	6	8	11



ZUSAMMENFASSUNG & AUSBLICK

- Förderung der bedarfsorientierten Mobilität ohne eigenen Pkw
- Nahezu flächendeckende Mobilitätsversorgung in der Stadtregion
- Vorbildwirkung für die Steiermark und darüber hinaus
- Know-How Transfer Stadt → Land
- Erfolgssysteme werden direkt übertragen
- Regionalmanagement schafft stadt-regionalen Ausgleich & unterstützt gelingende interkommunale Kooperationen



HERZLICHEN DANK FÜR IHRE
AUFMERKSAMKEIT!



**REGIONALMANAGEMENT
Steirischer Zentralraum**

Dr. Bernd Gassler | Anna Reichenberger, MSc

www.zentralraum-stmk.at

www.facebook.com/zentralraumstmk