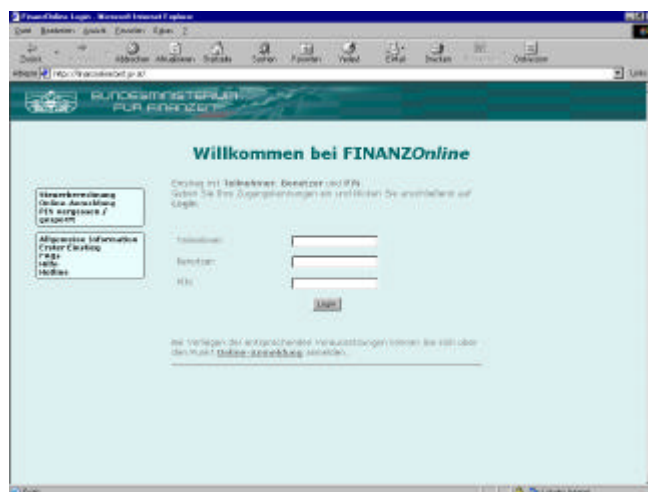


Helmut Fritsch
Monika Freibauer
BMF, IT-Sektion

Kommunalsteuererklärung FinanzOnline

September 2005 Wien



2

Agenda

- **Grundsätze**
- **Funktionen**
- **Statistik**
- **Iststand**
- **Sollstand**

3

Agenda

- **Grundsätze**
- Funktionen
- Statistik
- Iststand
- Sollstand

4

Grundsätze - Allgemein

- Verfügbarkeit 7 x 24
- keine Kosten
- keine spezielle Software erforderlich
- Komfortable Benutzerführung
- für Profiuser XML-Übermittlung
- Zugang
 - BMF-Homepage: www.bmf.gv.at/
 - FinanzOnline: FinanzOnline.bmf.gv.at/
- FinanzOnline Hotline 0810/22 11 00
(Montag - Freitag, 08:00 - 18:00 Uhr)
- Regelmäßige Benutzerstudien
 - Fessel-Gfk – Institut - 2003
 - Top of the Web - 2004
 - netvalue - 2005

5

Grundsätze – Techn. Voraussetzungen

- internetfähiger PC oder Notebook
- optimale Bildschirmauflösung:
 - 1024 x 768 Pixel und 256 Farben oder höher
- Betriebssystem muss Internet-Browser mit 128 Bit-Verschlüsselung unterstützen
- Unterstützte Internet-Browser
 - Microsoft Internet Explorer ab Version 5.5
 - Netscape Communicator ab Version 6.2
 - Mozilla ab Version 1.2

6

Grundsätze - Sicherheit

- Sicherheitszertifikat durch externe Experten
- Authentifikation mittels TID, BENID, PIN
- SSL 3.0 Verschlüsselung (168 Bit)
- Serverzertifikat (Thawte Server CA)
- Timeout nach 30 min ohne Transaktion
- Firewall, (Viren) Scann-Tools
- Zugriffsberechtigungen lt. Teilnehmerprofil

7

Agenda

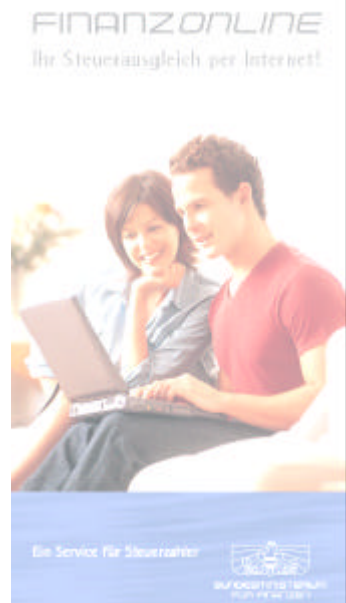
- Grundsätze
- **Funktionen**
- Statistik
- Iststand
- Sollstand

8

Funktionen (1)

- Basisfunktionen
 - 2003
 - (Online) Registrierung inkl. Rücksetzen
 - anonyme Steuerberechnung
 - Abfrage des Steuerkontos
 - Anträge zum Steuerkonto (RZ, ÜB, SB)
 - Änderung von Grunddaten
 - Admin – Funktionen
 - DataBox
 - Hilfe
 - 2004
 - Abfrage des Steuerakts ab 1994
 - Berechnungsblatt
 - Entwürfe
 - RZ, ÜB und SB Antrag über Datenstrom (XML)
 - Datenübermittlung mittels Webservice (WSDL)
 - 2005
 - Fristverlängerung
 - Zahlungserleichterung
 - Sonstige Anträge

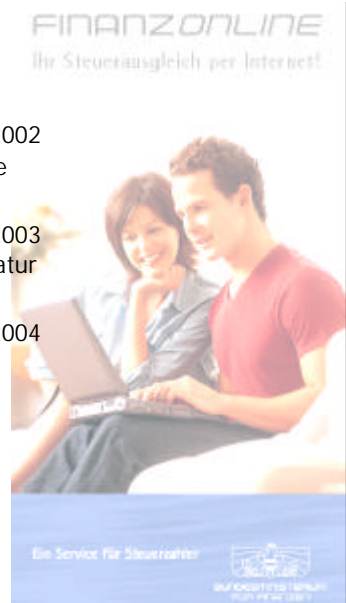
9



Funktionen (2)

- Bürgerpaket
 - 2003
 - Übermittlung Arbeitnehmerveranlagung 2002
 - Zustellung ANV -Bescheide, FBB-Bescheide
 - 2004
 - Übermittlung Arbeitnehmerveranlagung 2003
 - Einstieg mit Bürgerkarte und Handy-Signatur
 - 2005
 - Übermittlung Arbeitnehmerveranlagung 2004
 - Übermittlung Antrag auf Familienbeihilfe
 - Erklärungswechsel

10



Funktionen (3)

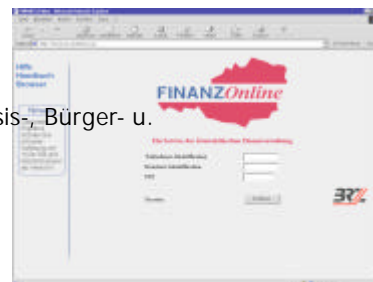
- Unternehmerpaket
 - 2003
 - Übermittlung UVA ab 01/2003
 - UID-Bestätigung
 - Benutzerverwaltung
 - 2004
 - Übermittlung ESt-, KSt- und USt-Erklärung 2003
 - Zustellung ESt-, KSt- und USt-Bescheide
 - Übermittlung ZM ab 01-03/2004
 - 2005
 - Übermittlung ESt-, KSt- und USt-Erklärung 2004
 - Berichtigte UVA
 - Einstieg mit Bürgerkarte und Handysignatur



11

Funktionen (4)

- Parteienvertreterpaket
 - 2004
 - Übernahme Wirtschaftstreuhänder (Basis-, Bürger- u. Unternehmerfunktionen)
 - Quote
 - Einheitswertabfrage
 - Berufen auf die Vollmacht
 - Vertreterwartung
 - Übermittlung Jahresabschluss Firmenbuch
 - 2005
 - Übernahme Notare, Rechtsanwälte inkl. aller Funktionen sowie Selbstberechnung Gebühren und Verkehrsteuern
 - Vorschenkungsabfrage
 - Amtshilfeersuchen
 - Zustellungen Firmenbuch



12

Funktionen (5)

- Gemeindepaket
 - 2003
 - Übermittlung KommSt-Bemessungsgrundlagen
 - Zustellung KommSt-Prüfungsergebnisse
 - Auskunftssystem für Kommunalsteuer
 - 2005
 - Abfrage Dienstgeberbeitrag
- Rechtsträgerpaket
 - 2003
 - Übermittlung Investmentfonds
 - 2004
 - Übermittlung prämiengünstige Zukunftsvorsorge gem. § 108 EStG.

13

Agenda

- Grundsätze
- Funktionen
- **Statistik**
- Iststand
- Sollstand

14

Statistik – Aktuell Überblick (08.08.2005)

- über 800.000 Benutzer
 - davon 8.500 Parteienvertreter für
 - über 1,0 Mio. Klienten
- über 10,0 Mio. Erklärungen/Anträge - Input
- über 4,0 Mio. DataBox-Zustellungen - Output
- bis zu 1,2 Mio. Transaktionen/Tag
- bis zu 10,0 Mio. Transaktionen/Monat

15

Statistik – Aktuell Teilnehmer (08.08.2005)

- 613.000 Bürger
- 127.000 Unternehmer
- 8.500 Parteienvertreter
für über 1,0 Mio. Klienten
- 2.340 Gemeinden
- 750 Banken, Versicherungen

16

Statistik – Aktuell Anbringen (08.08.2005)

- Monatliche Erklärungen
 - 4.700.000 Umsatzsteuervoranmeldungen
 - 70.000 Zusammenfassende Meldungen
- Jahreserklärungen
 - 770.000 L1 - Arbeitnehmerveranlagungen
 - 400.000 E1 - Einkommensteuer
 - 373.000 U1 - Umsatzsteuer
 - 64.000 K1 - Körperschaftsteuer
- Anträge zum Abgabekonto
 - 670.000 Anträge auf Rückzahlung
 - 650.000 Anträge betreffend Buchung Selbstbemessungsabgaben
 - 106.000 Anträge auf Übertragung
- Bereich Gebühren und Verkehrsteuern
 - 190.000 Selbstberechnungen
 - 80.000 Abgabenerklärungen
- Grunddaten
 - 411.000 Grunddatenänderungen
- Kommunalsteuer
 - 1.100.000 Kommunalsteuer-Bemessungsgrundlagen
- Berechnungen
 - 310.000 Anonyme Berechnungen
- Restliche Anträge
 - 17.000 Investmentfonds
 - 31.000 Fristverlängerungsanträge
 - 70.000 UID- Bestätigungen
 - 55.000 Sonstige Anträge

17

Statistik – Aktuell Zustellungen (08.08.2005)

- Behördliche Zustellungen
 - 280.000 § 90a BAO - Bescheide
 - 340.000 Abgabenbescheide
 - 100.000 Selbstberechnungserklärungen
 - 240.000 Kommunalsteuer-Ergebnisse
 - 2.340.000 Übermittlungsprotokolle
- Persönlich angeforderte Zustellungen
 - 443.000 Berechnungsblätter
 - 295.000 Quoten
 - 87.000 Abgabenbescheide
 - 5.000 Sonstige

18

Statistik – Antwortzeiten (Jänner 2005)

Transaktionsdauer
Zeit zwischen Eingang und Ausgang am Server

< 0,2 Sek.	7.581.774	81,90%
0,2 – 1,0 Sek.	1.497.491	16,18%
1,0 – 2,0 Sek.	95.906	1,04%
2,0 – 9,0 Sek.	62.715	0,68%
> 9,0 Sek.	19.922	0,22%
	9.257.808	100,00%

**98% der Transaktionen innerhalb 1 Sekunde
abgearbeitet**

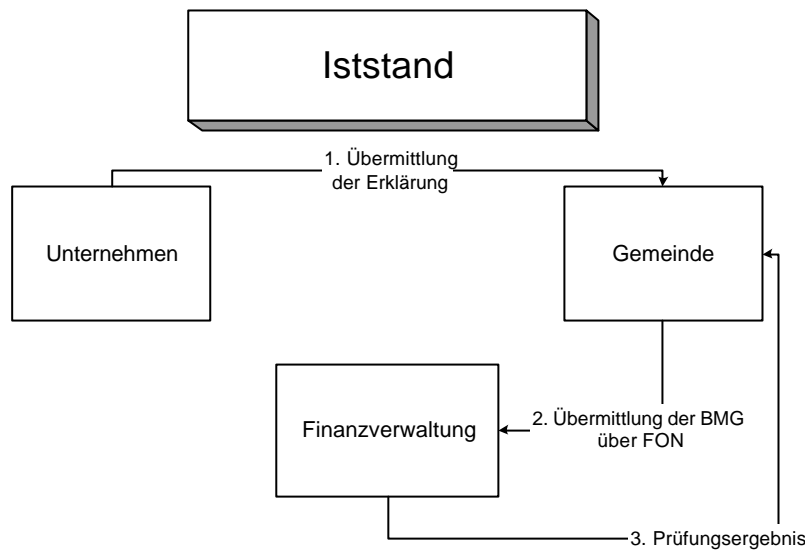
19

Agenda

- Grundsätze
- Funktionen
- Statistik
- **Iststand**
- Sollstand

20

Iststand



21

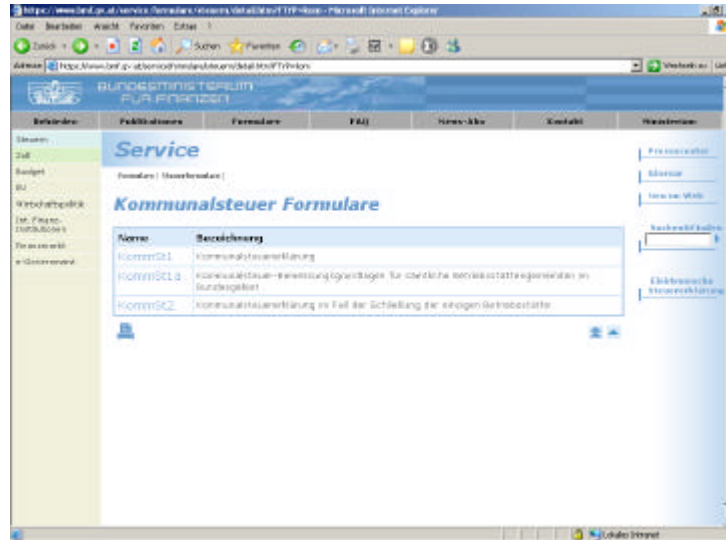
Agenda

- Grundsätze
- Funktionen
- Statistik
- Iststand
- **Sollstand**

22

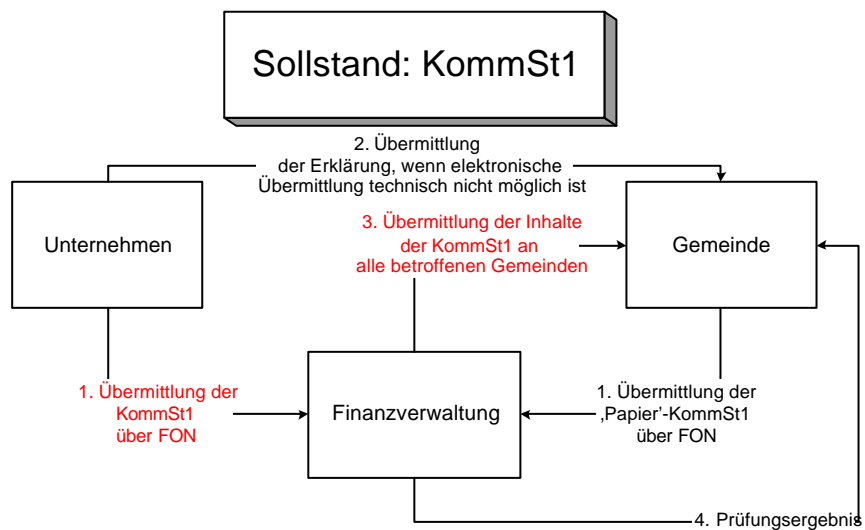
Sollstand - Formulare

<https://www.bmf.gv.at/service/formulare/steuern/detail.htm?FTYP=komm>



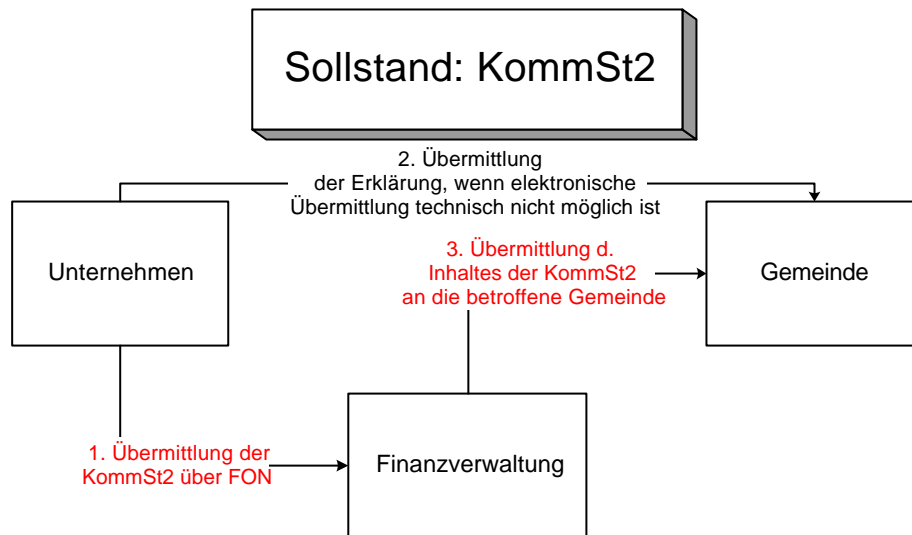
23

Sollstand – KommSt1



24

Sollstand – KommSt2



25

Sollstand - Übermittlung

- Online Verfahren
- Datenstromverfahren

26

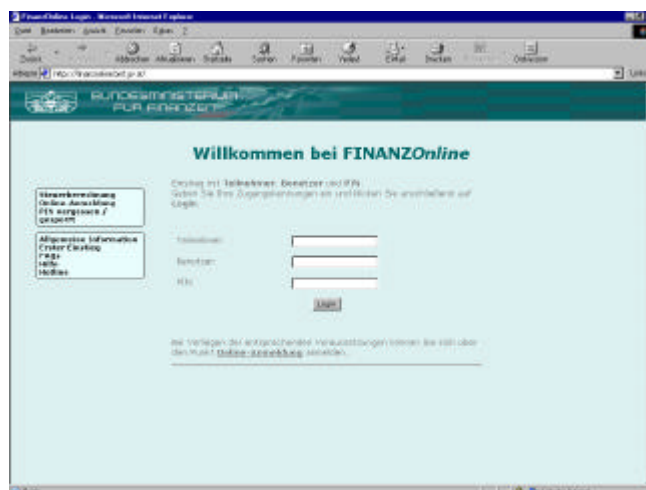
Sollstand - Strukturen

https://www.bmf.gv.at/EGovernment/FINANZOnline/InformationenfrSoft_3165/Kommunalsteuererklr_4682/_start.htm



27

Vielen Dank für Ihre Aufmerksamkeit



28