



VORAUSSETZUNGEN (optional)

- > > Abgeschlossenes Hochschul- oder Universitätsstudium.
- > > Allgemeiner Zugang zur Hochschule oder Universität in Kombination mit einschlägiger Berufserfahrung von mindestens drei Jahren.
- Der Hochschulzugang kann als Reife-, Studienberechtigungs- oder Berufsreifeprüfung nachgewiesen werden.
- Als einschlägige Berufserfahrung gilt eine Büro- oder Verwaltungstätigkeit im öffentlichen oder privatwirtschaftlichen Bereich.
- > > Bei fehlender Hochschulberechtigung kann die Qualifikation von der Lehrgangsleitung unter Berücksichtigung der entsprechenden beruflichen Laufbahn anerkannt werden.

KOSTEN

Die Teilnahmegebühr für den zweisemestrigen Lehrgang beträgt insgesamt EUR 1.200,-,-, wobei jeweils EUR 600,-,- vor Semesterbeginn zu begleichen sind.

In der Gebühr nicht enthalten sind die Kosten für Skripten, Lehrbücher, Kopien und das technische Equipment für e-Learning.



FÖRDERUNGEN

- ... für den/die TeilnehmerIn:
 - Durch das Bildungskonto des Landes OÖ:
 - Pro Semester ist eine Förderung bis zu EUR 550,-,- möglich.
- ... für die entscheidende Organisation:
 - Das AMS übernimmt bis zu 2 Drittel der Kosten, wenn das Unternehmen die Förderkriterien erfüllt.



FH-Lehrgang zur Weiterbildung
Akademische(r)
VERWALTUNGSMANAGER(IN)
 A-4020 Linz, Garnisonstraße 21
 Austria

Tel +43 (0)70 2008 - 2500
 Fax +43 (0)70 2008 - 2501
 Tel +43 (0)70 7070 - 1450/1456
 Fax +43 (0)70 7070 - 1452
 verwaltungsmanagement@fh-linz.at

**OSR Univ.-Doz. FH-Prof.
 Dr. Friedrich Klug**
 Leiter des Studienlehrganges
www.fh-linz.at

FACHHOCHSCHUL-LEHRGANG ZUR WEITERBILDUNG
 >> *berufsbegleitend* <<

Akademische(r) Verwaltungsmanager(in)



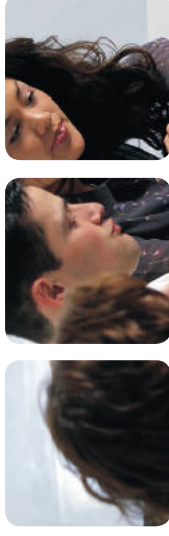
ZIEL und LERNINHALT

Ziel des Lehrganges ist die Vermittlung von Management-Kompetenz für den Verwaltungsbereich in kompakter und praxisorientierter Form.

Er bietet berufsbegleitend bereits in der Verwaltung Tätigen die Möglichkeit zur Höherqualifizierung. In Form einer anerkannten Ausbildung auf akademischem Niveau setzen sich die TeilnehmerInnen mit wirtschaftlichen und rechtlichen Lerninhalten auseinander.

Als ReferentInnen konnten durchwegs Lehrende aus dem universitären Bereich oder anerkannte PraktikerInnen der Wirtschaft gewonnen werden. Die vermittelten Lerninhalte sind daher neben ihrer selbstverständlichen Aktualität auch wissenschaftlich fundiert und in hohem Maß praxisbezogen.

Das Netzwerk der TeilnehmerInnen ermöglicht außerdem die Weiterentwicklung von praktisch-sozialer Kompetenz. Im Rahmen von Seminararbeiten werden Soft Skills wie Präsentationstechniken und Kooperation trainiert. Durch den unterschiedlichen beruflichen Hintergrund können außerdem die Themen aus verschiedenen Blickwinkeln heraus diskutiert werden. Dieser Erfahrungsaustausch erweitert die Sichtweise und Fähigkeit der TeilnehmerInnen, den vielfältigen Problemen der Gegenwart mit durchdachten und kreativen Lösungen zu begegnen.



ZIELGRUPPE

Das Ausbildungsangebot wendet sich an MitarbeiterInnen der öffentlichen und privaten Verwaltung: aus Dienststellen und Betrieben des Bundes, der Länder, der Gemeinden, der Sozialversicherung, der Kammern und EU-Institutionen, sowie NPO's und NGO's im öffentlichen Auftrag.

Da der Lehrplan den betriebswirtschaftlichen Anforderungen aus dem Profit-Bereich gerecht wird, bietet das Angebot auch InteressentInnen aus der Privatwirtschaft einen kompakten Einstieg in organisationale Zusammenhänge.

Der Lehrgang wurde außerdem nicht nur für den Führungsbereich konzipiert. Im Sinne der Förderung von Fachkarrieren ist daher Führungserfahrung keine Voraussetzung für einen sinnvollen Ausbildungsabschluss.

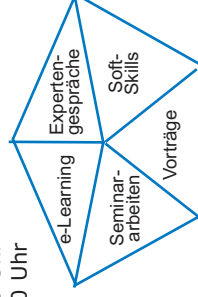
ORGANISATION

Vorgesehene Unterrichtszeiten

Mittwoch 18.00 bis 21.15 Uhr
 Donnerstag 18.00 bis 21.45 Uhr
 Freitag 14.00 bis 20.45 Uhr
 Samstag 09.00 bis 14.00 Uhr

Studiendauer

Wintersemester:
 1. Oktober bis 31. Jänner
 Sommersemester:
 1. März bis 30. Juni



Die Aufnahme ist auch mit Beginn des Sommersemesters möglich.

ANRECHNUNG

Mit dem erfolgreichen Abschluss des Lehrganges erwerben die TeilnehmerInnen 60 ECTS-Punkte nach dem internationalen Standard der EU.

Vorkenntnisse können bei einem entsprechendem Nachweis anerkannt werden.

Die im Rahmen des Lehrganges erworbenen Prüfungs-nachweise werden bei einem späteren Besuch der FH für Verwaltungsmanagement in vollem Umfang angerechnet.

e-LEARNING

Im Rahmen des Lehrganges können auch Inhalte in Form von Blended-Learning-Modulen angeboten werden. Die TeilnehmerInnen müssen daher über einen PC mit Internet-Zugang verfügen.

CURRICULUM

Sem.	Lehrveranstaltung	SWS	ECTS
1	Finanzmanagement	2	4
1	Marketing	2	4
1	Nationalökonomie	2	4
1	Projektmanagement, Präsentation	2	3
1	Rechnungswesen, Controlling	4	8
1	Zivil- und Gesellschaftsrecht	4	8
2	E-Government	2	4
2	EU-Recht	1	2
2	Öffentl. Rechnungswesen u. Finanzierung	2	4
2	Organisationsentwicklung	1	2
2	Rechnungswesen, Controlling	2	4
2	Verfassungs- und Verwaltungsrecht	1	2
2	Verwaltungsmanagement	3	5
2	Zivil- und Gesellschaftsrecht	4	6
Gesamtsumme		32	60

VIM

Vernunft besteht nicht nur aus Verstand, sondern auch aus der Fähigkeit zur Beherrschung des Egoismus durch gelebte Solidarität.

Immanuel Kant

MODERN und PRAXISNAH

