

Stockholm Royal Seaport - ein Modell für nachhaltige Stadtentwicklungspolitik - Ein Erfahrungsbericht

Christina Salmhofer
Bauentwicklungsamt
Stadt Stockholm



C40
CITIES AWARDS
2015





2030

- 12,000 Wohnungseinheiten
- 35,000 Arbeitsplätze
- Moderner Hafen und Fährenterminal
- Kultur-cluster im Gaswerk
- Schulen, Kindergärten, usw.

Implementierung: **2011–2030**

Investition der Stad: **Euro 2,1 Mrd.**

40 Projektentwickler

500 Wohnungseinheiten/Jahr

1000 Wohneinheiten – Bezug erfolgt

Der Auftrag

- Liegenschaftsentwicklung - private und gewerbliche Nutzung
- Verkauf oder Verpachtung der Liegenschaften
- Kommunale Investitionsverantwortung - Strassenbau, öffentliche Plätze, Parks
- Kommunale Dienstleistungsverantwortung
- SRS: s nachhaltige Stadtentwicklung

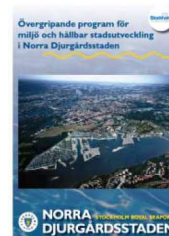


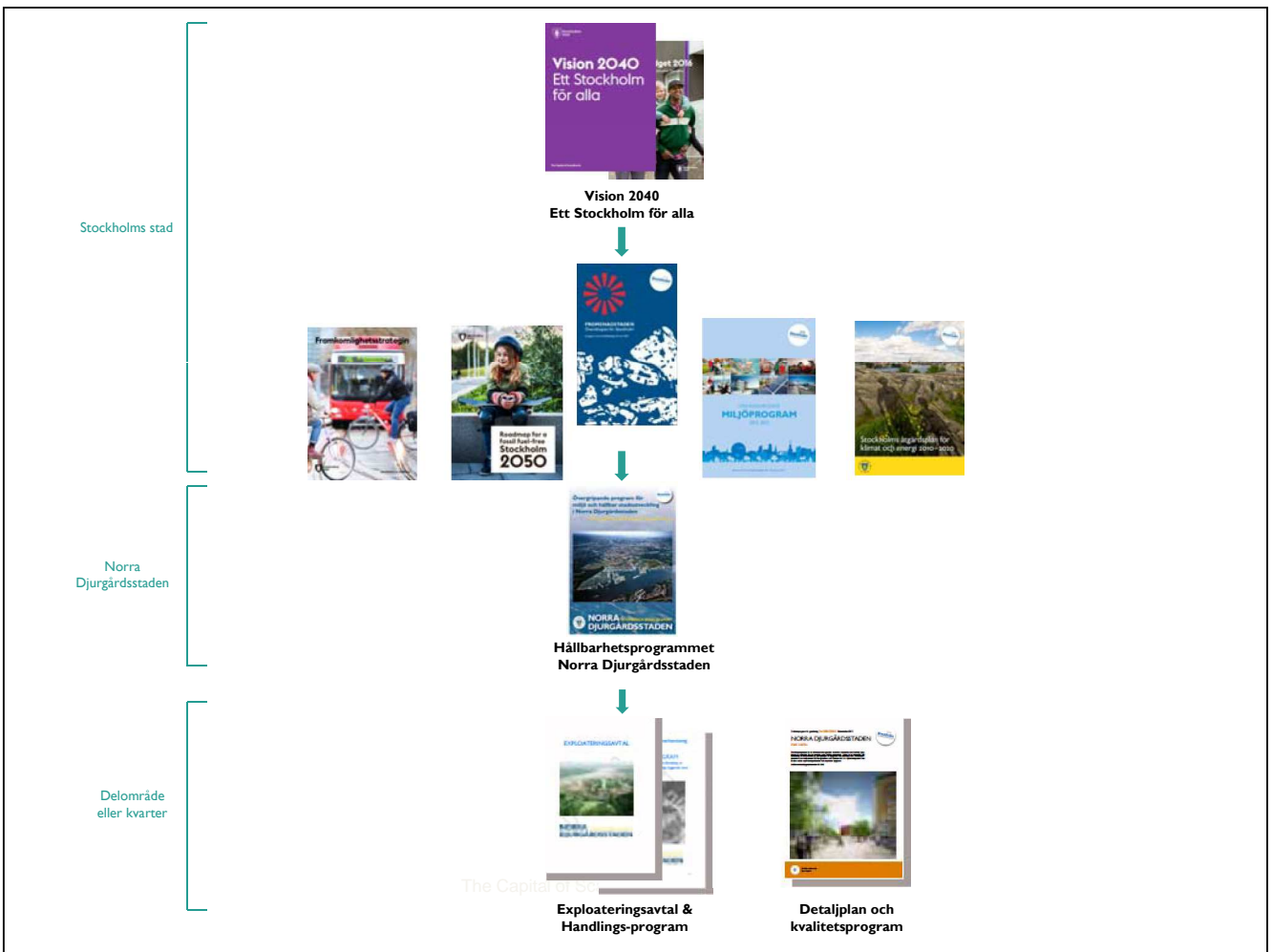
Die Vision

- Vorlage für nachhaltige Stadtentwicklung
- Innovationskeimzelle
- Vorlage für Handlungsempfehlungen und Strategieübernahmen

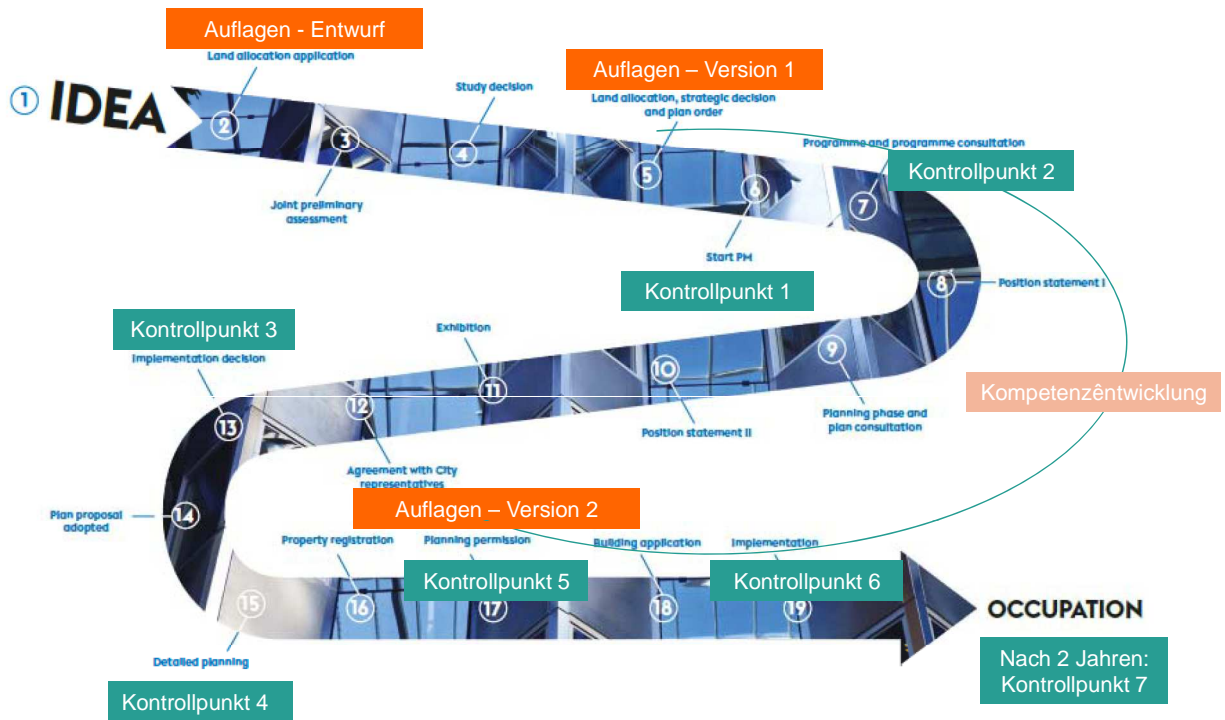
... und ihre Strategien

- Lebendige Stadt
- Erreichbarkeit & Nähe
- Ressourcenschonung & Klimaschutz
- Ökosystemunterstützende Dienstleistungen
- Mitbürgerinnenbeteiligung & Bewusstseinsbildung





Integrierte Planung und Entwicklung



The Capital of Scandinavia

Prozessdauer: 6 -7 Jahre

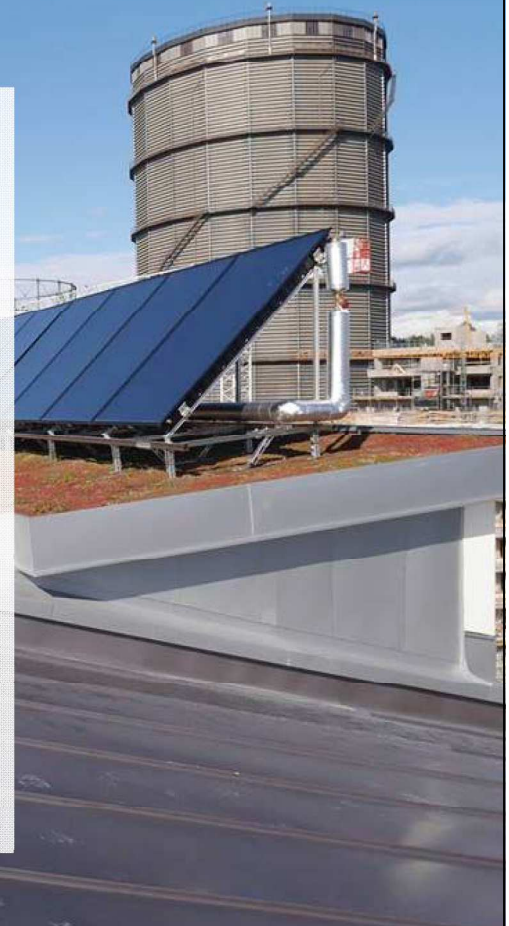
Neubau

Grundsätze:

- Energieeffiziente Gebäude
- Lokale Produktion von erneuerbaren Energien
- Wärmeträgerfreistellung
- (Minimierung grauer Materialenergieanteil)

Instrumente und Massnahmen:

- Vertragsauflagen und Solarnutzungsverpflichtung
- Monitoring und Feed-back
- Kommunikation
- Grunderwerbswettbewerb
- Kompetenzentwicklung
- (LCA-Tool - Pilotprojekt)



Die Auflagen

- Energieprestanda: $< 55 \text{ kWh/m}^2 A_{\text{temp}} \text{ y}$
- Warmwasser
- Heizung
- Strom (Gebäude)
- Solarenergie: 2 kWh/m^2 bzw. $6 \text{ kWh/m}^2 A_{\text{temp}} \text{ y}$
- Umweltzertifikat Stromträger

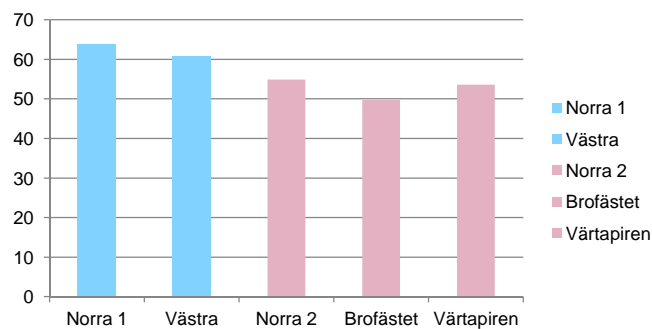
... nur 40 %
erreichen $110 \text{ kWh/m}^2 A_{\text{temp}}$

(Durchschnitt für Neubauten
2007-2010)

Resultat Energieverbrauch, in kWh/m²

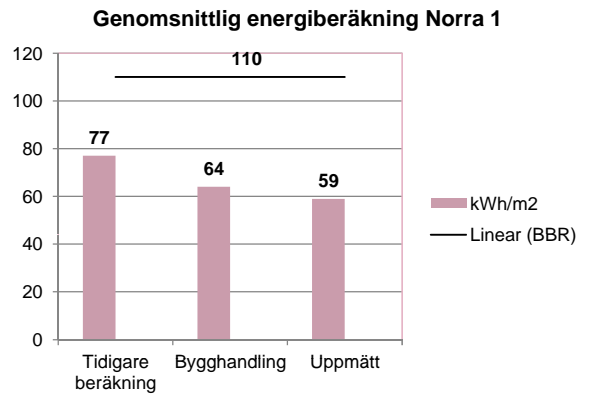
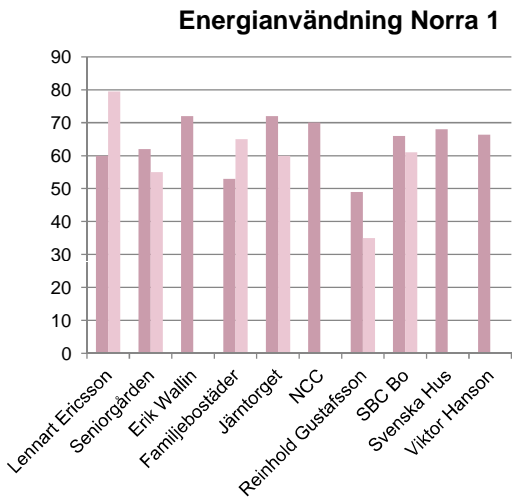
(Durchschnitt: 1. – 5. Bauabschnitt, berechnete Werte)

Genomsnittlig energianvändning per
etapp



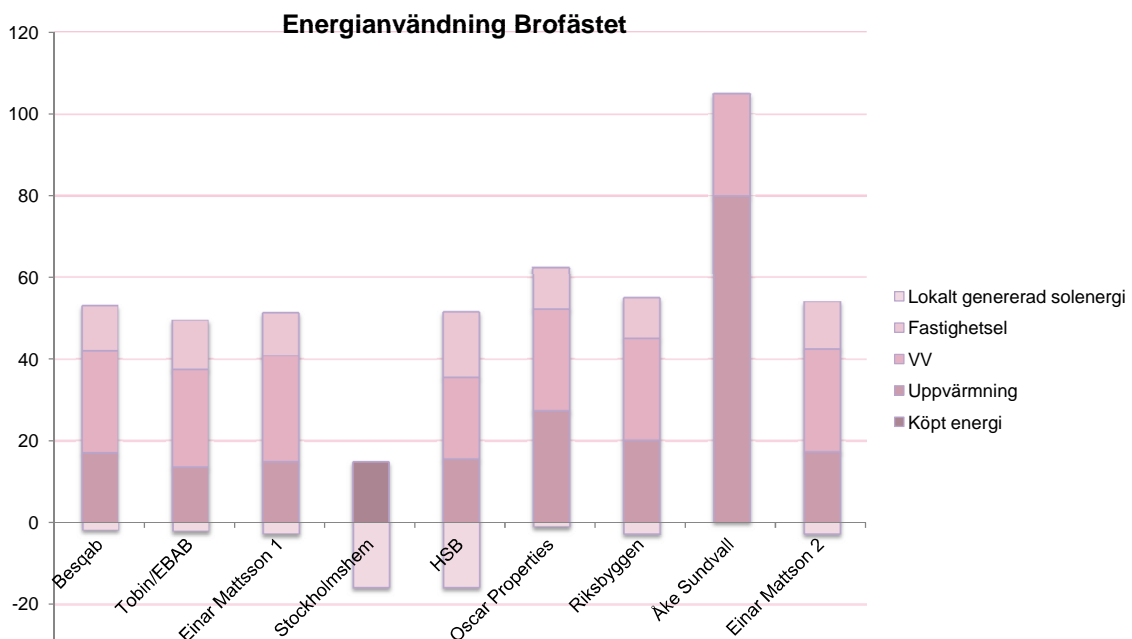
Resultat Energieverbrauch, in kWh/m²

(1. Bauabschnitt: 2004-2014 – **freiwillige Vereinbarungen**)



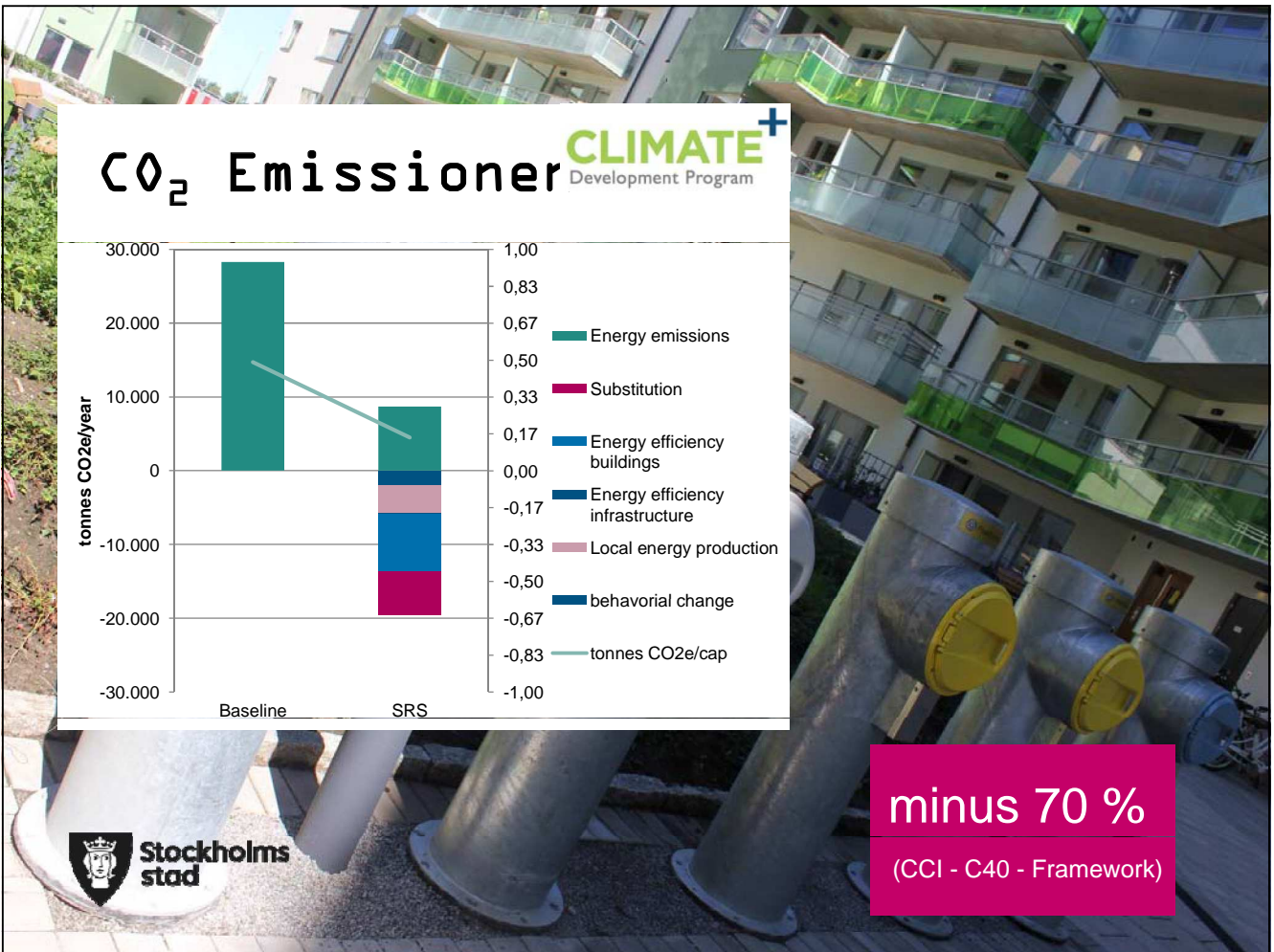
Resultat prel. Energieverbrauch, in kWh/m²

(4. Bauabschnitt: 2013-2019)

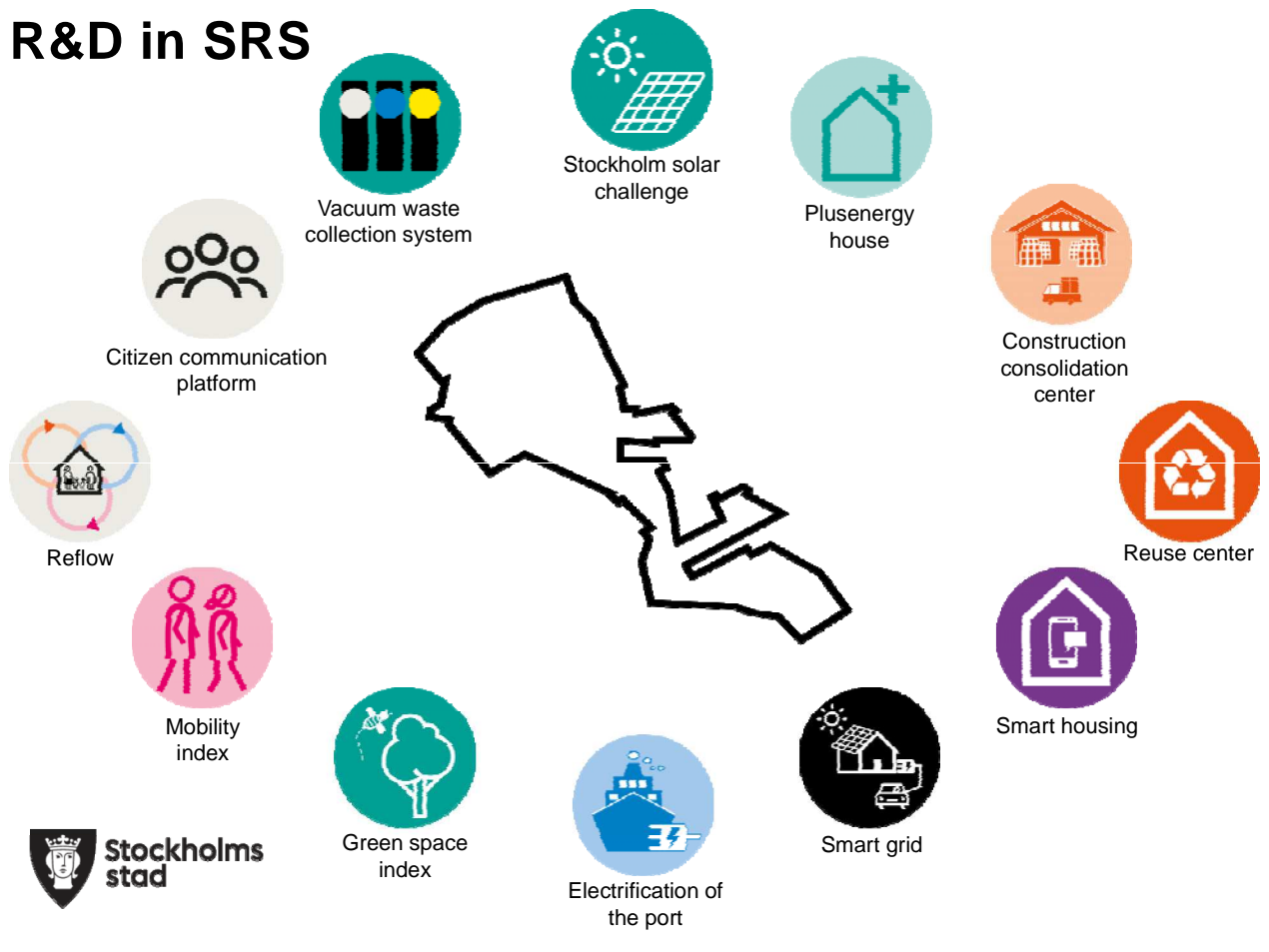




+Energiehaus



R&D in SRS



Ein Ausblick

Die Stadt als Innovatorin

- Ambitionierte Ziele
- Multidisziplinarität
- Monitoring und Evaluierung
- Pilotprojekte als Showcases
- Ganzheitliche Lösungen

Voraussetzungen:

- Die politische Unterstützung
- Ausreichende Ressourcen
- Interaktion und transdisziplinäre Zusammenarbeit
 - Gegenseitiges Lernen
 - Verwaltungsübergreifend

Incitamente

- Kommunikaton
- Benchmarking
- Wettbewerbe



www.stockholm.se/norradjurgardsstaden
www.stockholm.se/royalseaport