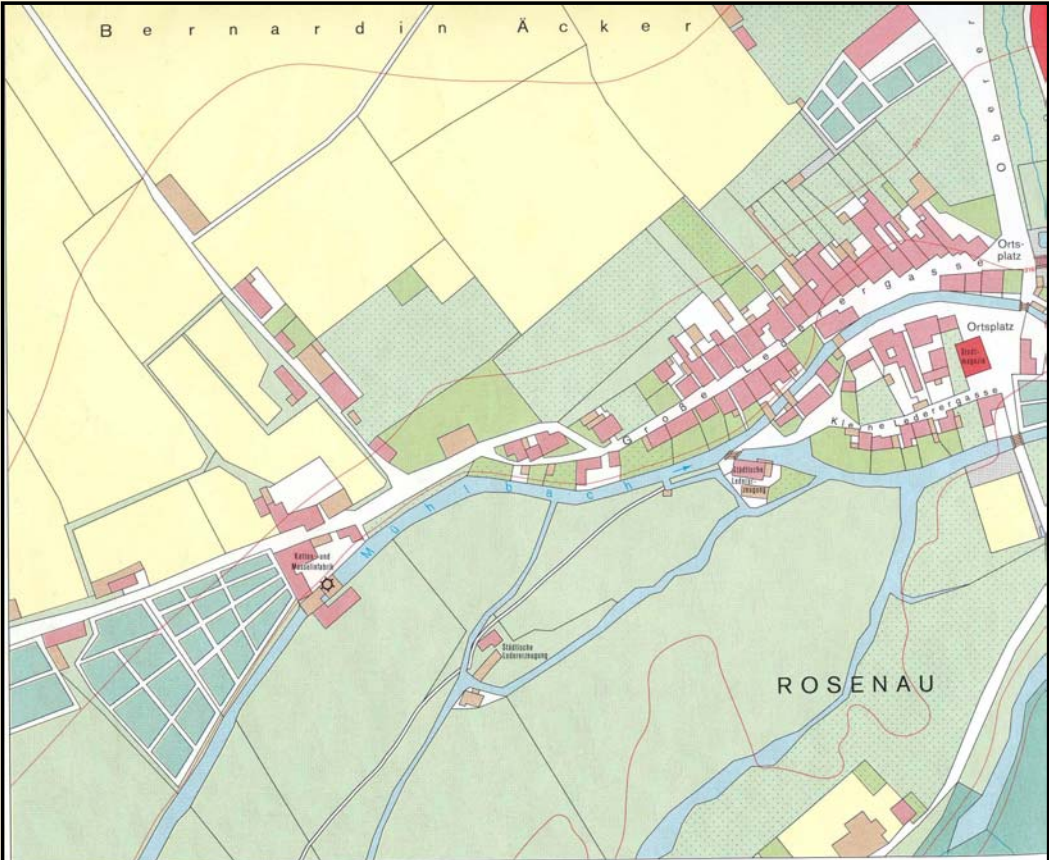


**Stadt  Wels**

**Arbeitskreis der  
Kommunalarchivarinnen und  
Kommunalarchivare  
Jahrestagung in Wels 23./24.4.2010**



**Stadtarchiv Wels**



© Wiener Stadt- und Landesarchiv, Wien  
Ludwig Boltzmann Institut für Stadtgeschichtsforschung, Linz - Wien  
Franz Deuticke Verlagsgesellschaft m.B.H. Wien

Geographische Lage: 14° 01' 40" ö.L.v.Gr., 48° 09' 30" n.Br.  
(bezogen auf die Stadtpfarrkirche St. Johann, Seehöhe 316,5 m)

# Situation

des dem Herrn Rudolf Zimmerer  
gehörigen Holz-Fabrik- und  
Ökonomie-Gebäude in Welo.





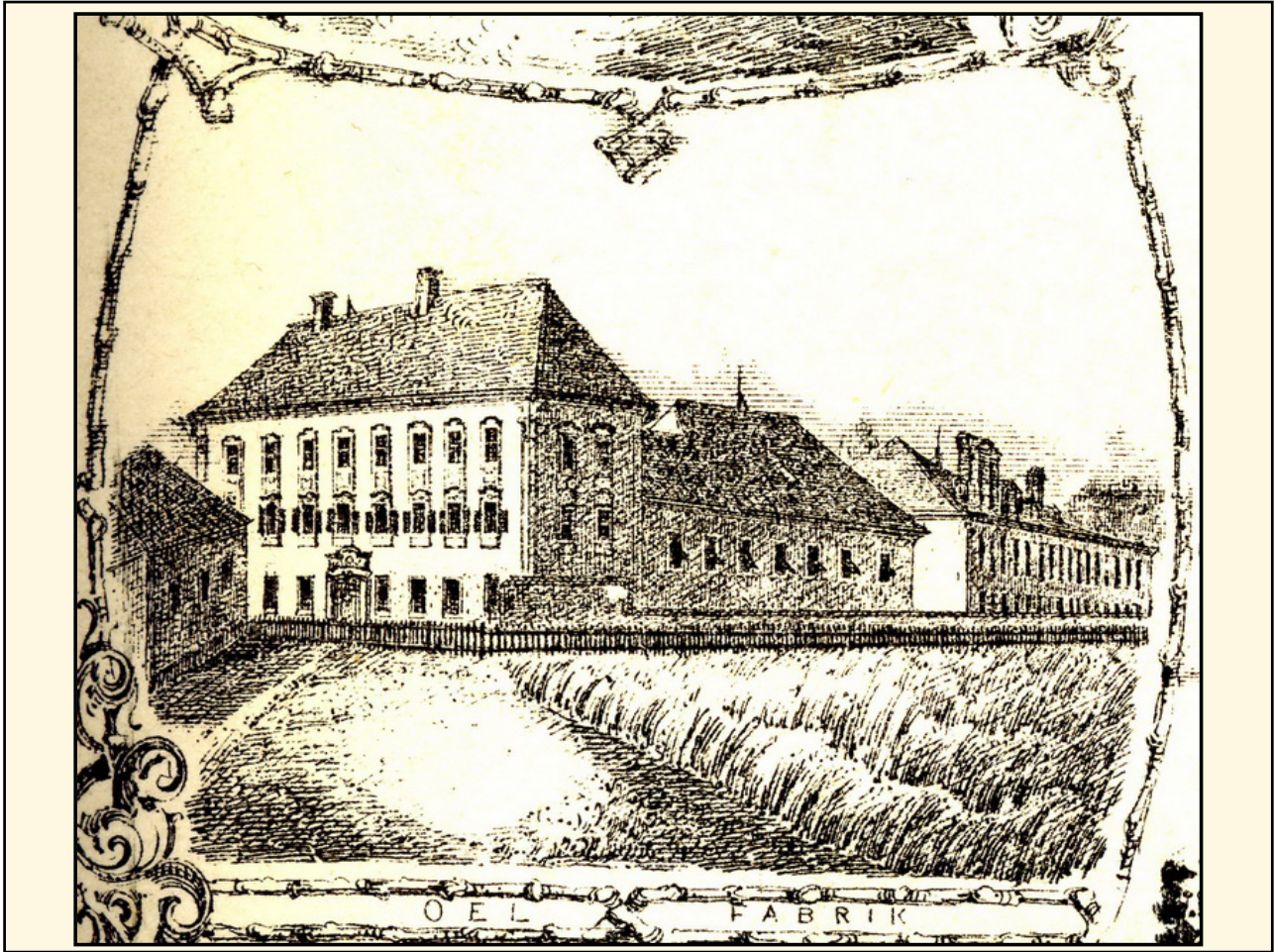




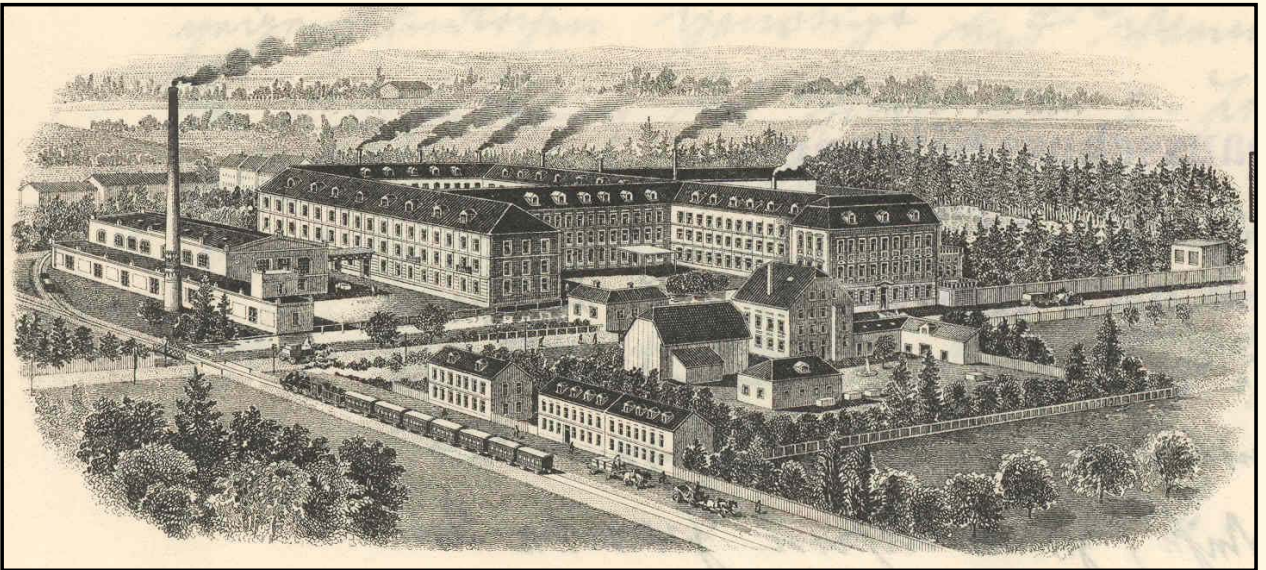




Foto der ehem. Deckenfabrik

Fritsch & Weinzierl, Maria-Theresia-Str.33

nach 1913











# Zeitplan

- 2003** 2-stufiger Architekturwettbewerb
- 2006** Planungsbeschluss des Gemeinderates
- 2007** Grundsatzbeschluss des Gemeinderates
- 2008** Jän. – Baubeginn
- 2009** Dez. – Übergabe
- 2010** Feb. - Eröffnung



**Gesamtkosten: € 14,55 Mio.**

**Finanzierung:**

- Land OÖ: 2/3 der Errichtungskosten für die Landesmusikschule  
je 1/4 der Errichtungskosten für die Stadtbücherei und das Stadtarchiv
- Stadt Wels: „Rest“

**Flächen: ca. 5.000 m<sup>2</sup>**

**davon: ca. 2.500 m<sup>2</sup> Landesmusikschule**

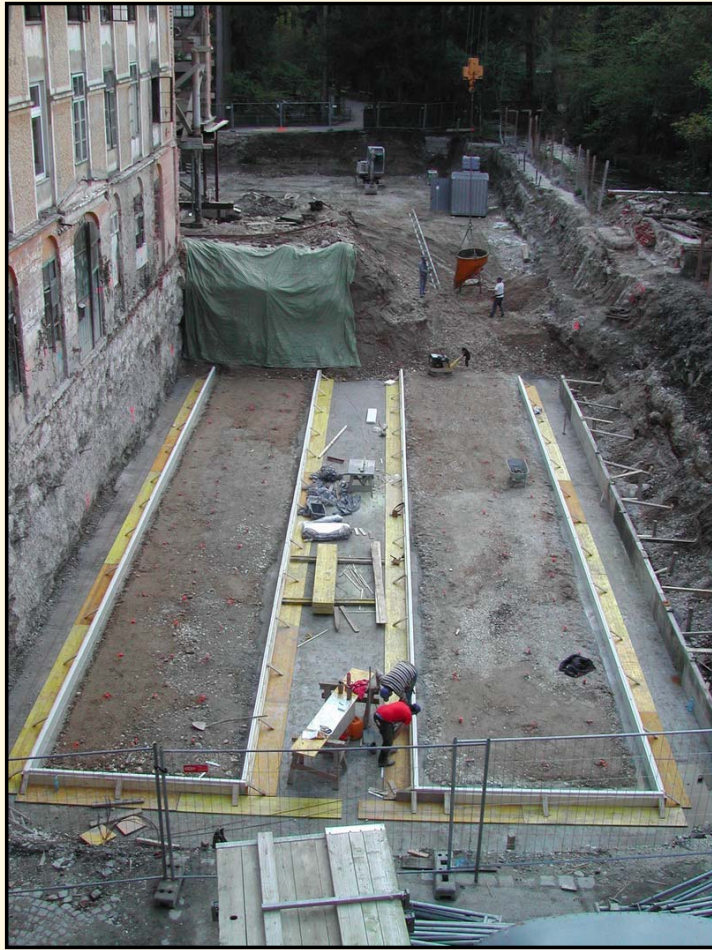
**ca. 750 m<sup>2</sup> Stadtbücherei**

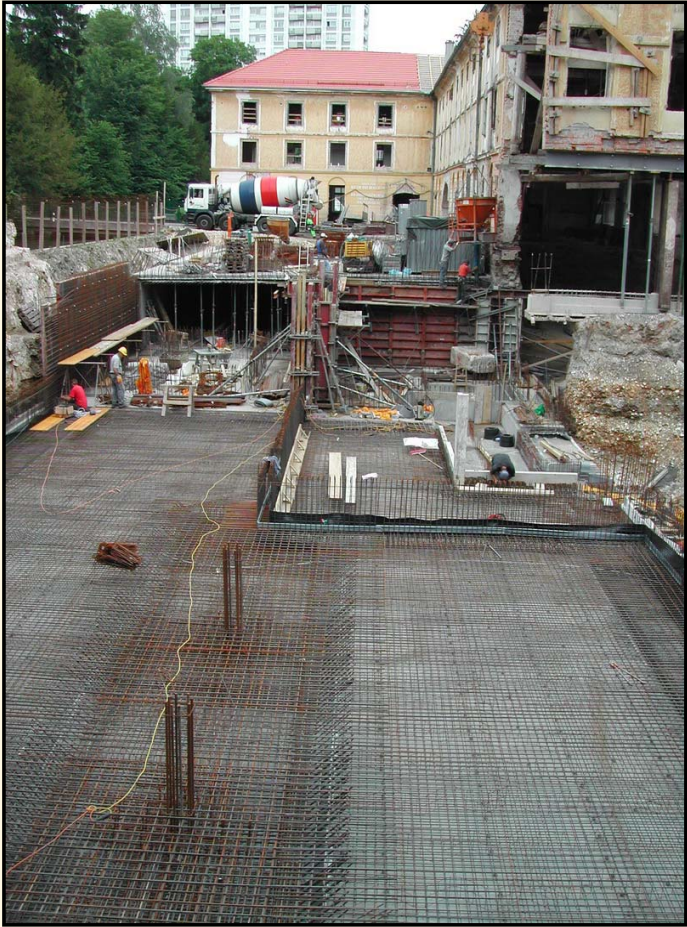
**ca. 950 m<sup>2</sup> Stadtarchiv**

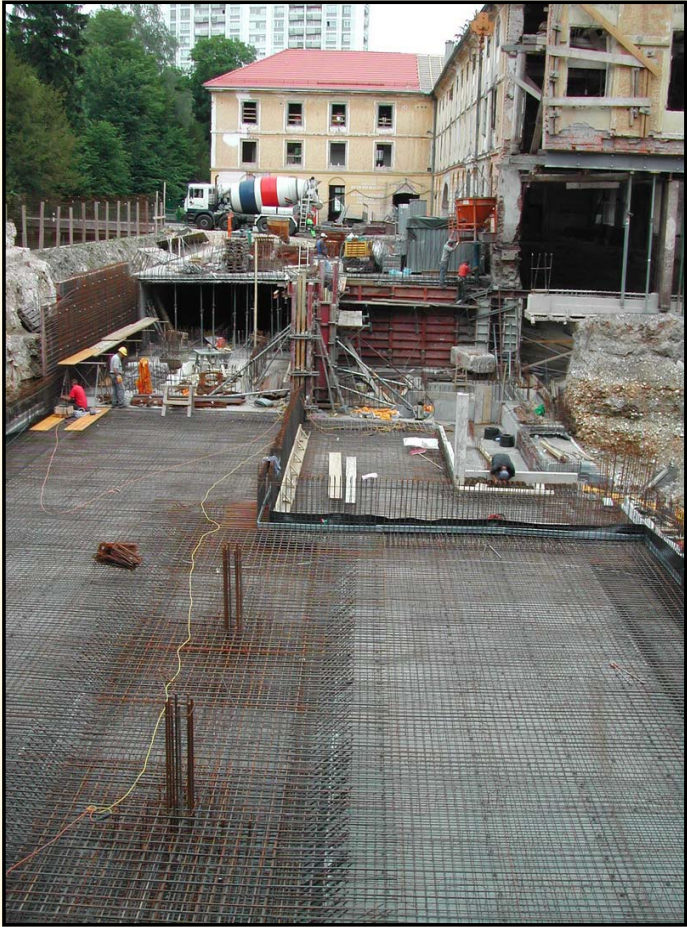
**Rest: ca. 800 m<sup>2</sup> Verkehrsflächen**













































**Stadt  Wels**

## **Kommunalarchiv HEUTE**

**Arbeiten in Zeiten geänderter  
Rahmenbedingungen  
... ein Welser Versuch**



**Stadtarchiv Wels**

# Klassische Archivaufgaben



Stadtarchiv Wels

# **„Andere“ Aufgabengebiete**

- Sitz des Musealvereins Wels
- Neujahrsempfang des Bürgermeisters
- „Pressespiegel“ + Öffentlichkeitsarbeit
- Stadtarchivar als „Gäste-Führer“
- Kostenlose Vorträge bei Veranstaltungen
- ...



# Aktuelle Probleme

- Profilierung
- Rechtfertigung gegenüber oft historisch uninteressierten Entscheidungsträgern
- Schrumpfende finanzielle Ressourcen
- Schrumpfende personelle Ressourcen

# **Neue Produkte auch für neue Zielgruppen**

- Archivpädagogik im klassischen Sinn
- Projekt Archiv & Schule
- Kostenpflichtige Vorträge (Tarifordnung)
- Interne Fortbildung für Seniorenbetreuerinnen (Vorbild Haus der Geschichte Salzburg)
- Fortsetzung eigener Publikationsreihe nach dem Projekt "Nationalsozialismus in Wels"
- Verstärkte Ausstellungstätigkeit

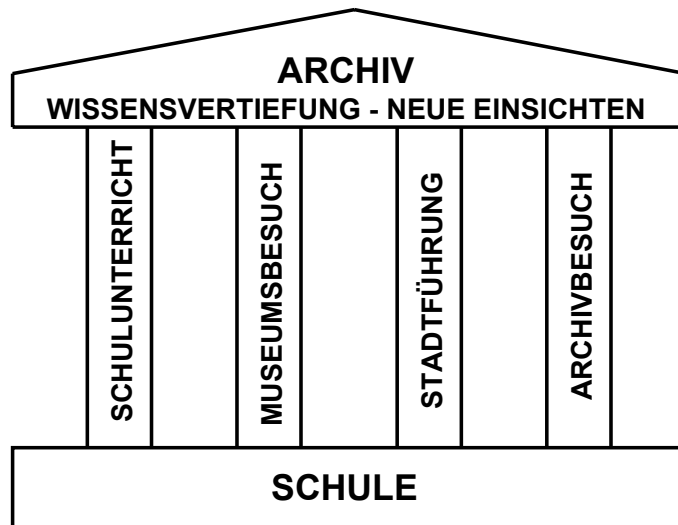
Stadtarchiv Wels

# **Projekt Schule & Archiv**

- Themen- bzw. Lehrplanschwerpunkte
- Projektunterricht - fächerübergreifend  
Geschichte & Deutsch & Religion  
Kunst & Medien
- Wahlpflichtfächer

Stadtarchiv Wels

# Projekt Schule & Archiv



Stadtarchiv Wels

**Stadt  Wels**

**Arbeitskreis der  
Kommunalarchivarinnen und  
Kommunalarchivare  
Jahrestagung in Wels 23./24.4.2010**



**Stadtarchiv Wels**