



**WELS**

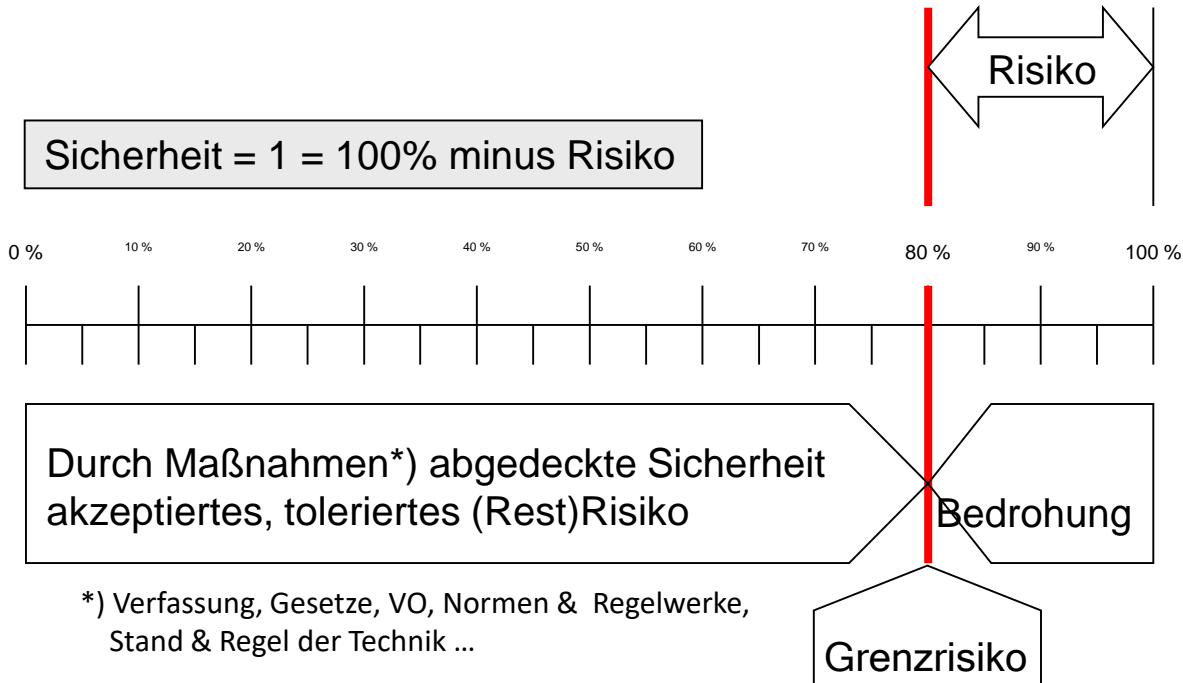
**WIE VIEL FEUERWEHR BRAUCHT EINE GEMEINDE?**

# Wie viel Feuerwehr braucht eine Gemeinde?

Was will ich Ihnen erzählen

- Sicherheit, es gibt kein 100%
- Sicherheit braucht regionale Strukturen
- Sicherheit kann man planen
- Sicherheit kennt keine Grenzen

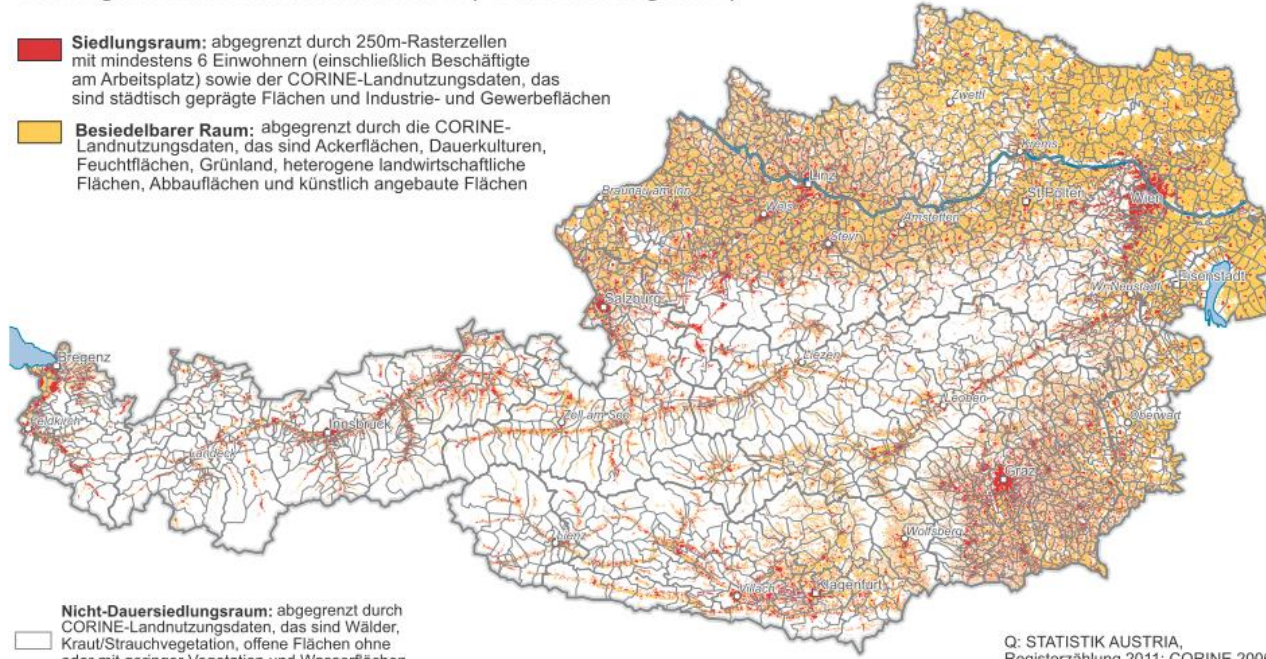
## Was ist Sicherheit?



## Österreich ein Flächenland

### Siedlungsraum und besiedelbarer Raum (= Dauersiedlungsraum)

- Siedlungsraum:** abgegrenzt durch 250m-Rasterzellen mit mindestens 6 Einwohnern (einschließlich Beschäftigte am Arbeitsplatz) sowie der CORINE-Landnutzungsdaten, das sind städtisch geprägte Flächen und Industrie- und Gewerbeflächen
- Besiedelbarer Raum:** abgegrenzt durch die CORINE-Landnutzungsdaten, das sind Ackerflächen, Dauerkulturen, Feuchtlflächen, Grünland, heterogene landwirtschaftliche Flächen, Abbauflächen und künstlich angebaute Flächen



**Nicht-Dauersiedlungsraum:** abgegrenzt durch CORINE-Landnutzungsdaten, das sind Wälder, Kraut/Strauchvegetation, offene Flächen ohne oder mit geringer Vegetation und Wasserflächen im Landesinneren

Q: STATISTIK AUSTRIA,  
Registerzählung 2011; CORINE 2006.  
Erstellt am: 13.05.2014

## Österreich ein Flächenland

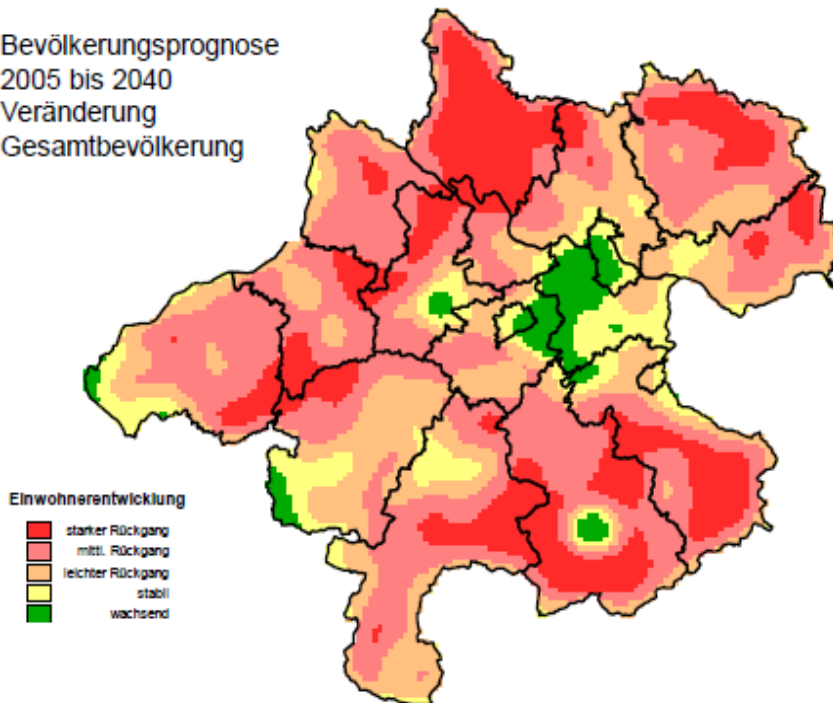
Größenklasse	Burgenland		Kärnten		Niederösterreich		Oberösterreich		Salzburg		Steiermark		Tirol		Vorarlberg		Wien		Österreich	
	Anzahl der Gemeinden	Summe der Bevölkerung	Anzahl der Gemeinden	Summe der Bevölkerung	Anzahl der Gemeinden	Summe der Bevölkerung	Anzahl der Gemeinden	Summe der Bevölkerung	Anzahl der Gemeinden	Summe der Bevölkerung	Anzahl der Gemeinden	Summe der Bevölkerung	Anzahl der Gemeinden	Summe der Bevölkerung	Anzahl der Gemeinden	Summe der Bevölkerung	Anzahl der Gemeinden	Summe der Bevölkerung	Anzahl der Gemeinden	Summe der Bevölkerung
-500	17	5.743	-	-	21	6.851	10	3.959	7	2.586	3	1.310	35	10.969	15	5.060	-	-	108	36.478
501- 1.000	39	31.158	12	9.601	84	65.686	70	53.086	14	10.110	15	11.609	59	43.534	18	13.026	-	-	311	237.810
1.001- 1.500	44	54.627	26	31.626	123	152.288	80	100.034	15	18.679	48	61.795	55	70.010	10	12.371	-	-	401	501.430
1.501- 2.000	27	47.875	29	50.770	104	178.377	67	114.226	10	16.869	48	82.070	32	55.400	8	14.299	-	-	325	559.886
2.001- 2.500	16	35.488	14	30.965	59	129.251	55	122.564	8	18.137	42	93.351	22	48.498	10	22.314	-	-	226	500.568
2.501- 3.000	9	24.860	11	29.884	42	115.723	37	101.806	10	27.462	26	71.745	16	42.724	4	10.611	-	-	155	424.815
3.001- 5.000	14	49.759	21	80.462	73	272.127	67	259.672	34	131.537	58	227.447	36	139.702	13	48.688	-	-	316	1.209.394
5.001- 10.000	4	29.286	12	86.455	41	283.059	39	256.275	14	91.952	34	233.818	16	112.310	8	53.177	-	-	168	1.146.332
10.001- 20.000	1	14.637	4	53.118	19	251.412	8	111.382	5	62.508	10	123.764	7	99.448	6	78.646	-	-	60	794.915
20.001- 30.000	-	-	1	24.998	5	122.447	2	53.445	1	21.170	2	47.337	-	-	2	52.680	-	-	13	322.077
30.001- 50.000	-	-	-	-	1	45.277	1	38.193	-	-	-	-	-	-	2	83.425	-	-	4	166.895
50.001-100.000	-	-	1	62.243	1	55.044	1	61.727	-	-	-	-	-	-	-	-	-	-	3	179.014
100.001-200.000	-	-	1	100.817	-	-	-	-	1	154.211	-	-	1	132.110	-	-	-	-	3	387.138
200.001-500.000	-	-	-	-	-	-	1	205.726	-	-	1	288.806	-	-	-	-	-	-	2	494.532
über 1 000.000	-	-	-	-	-	-	-	-	-	-	-	-	-	-	-	-	1	1.897.491	1	1.897.491
<b>Summe</b>	171	293.433	132	560.939	573	1.677.542	438	1.482.095	119	555.221	287	1.243.052	279	754.705	96	394.297	1	1.897.491	2.096	8.858.775

Q: Statistik Austria.

**87 Gemeinden** mit mehr als 10.000 Einwohner, in Summe ca. 4,195.276 Einwohner, ca. 48%  
**26 Gemeinden** mit mehr als 20.000 Einwohner

# Demographie

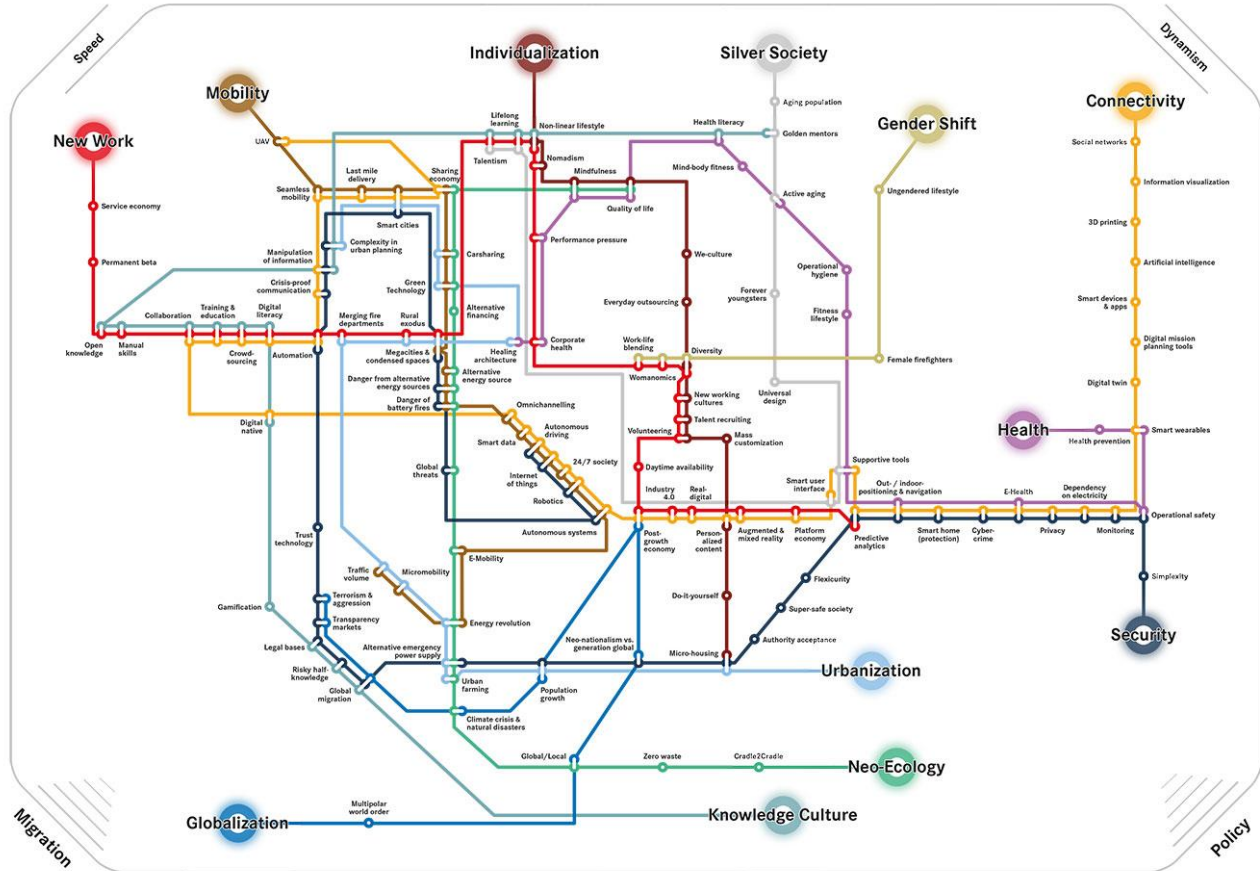
Bevölkerungsprognose  
2005 bis 2040  
Veränderung  
Gesamtbevölkerung



Quelle: Amt der OÖ. LReg.

# Versorgungssicherheit in Krisenzeiten

## Trends



# Planungsgrundlagen

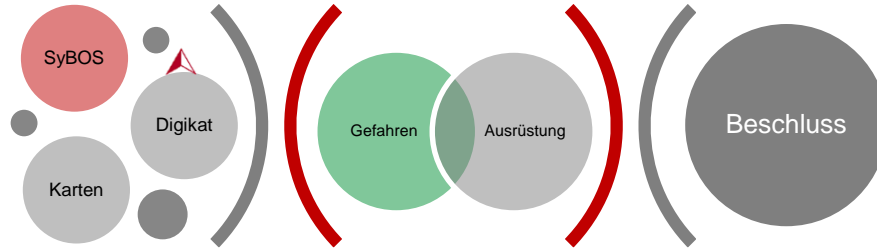
Gesetzliche Aufgaben und ableitbare Schutzziele

Hilfsfristen

Qualitative und Quantitative Ziele



## Bsp.: Gefahrenabwehr- und Entwicklungsplanung OÖ



GEP-Ablauf

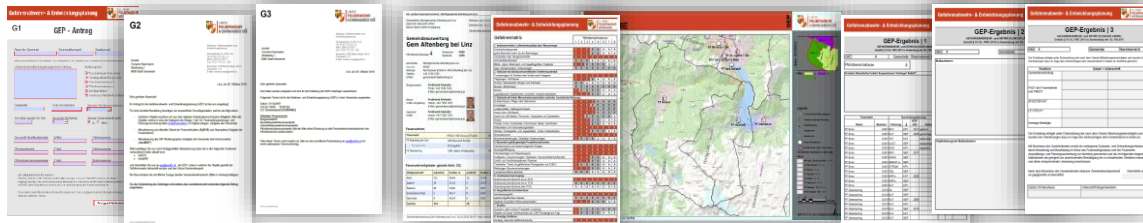
GEP-Gespräch

GEP- Beschluss

- G1: GEP-Antrag
- G2: Unterlagenerstellung
- G3: GEP-Termin

- GEP-Karten
- GEP-Gefahrenmatrix
- GEP-Gemeindeauswertung

- GEP- Ergebnis
- Beschlussvortrag
- Ansuchen Förderung



## GEP-Gefahrenmatrix

Gefahrenmatrix	Pflichtbereichsklassen							
	1	2	3	4	5	6	7	8
<b>1. Schienenverkehr, Luftverkehrsplätze bzw. Wasserwege:</b>								
Schienenknotenpunkte	C	C	C	B	B	A	A	A
große Bahnhöfe (mehr als drei Bahnsteige)	C	C	C	B	B	A	A	A
Vertriebs- bzw. Rangierbahnhöfe	C	C	C	B	B	A	A	C
normale Bahnstrecken	B	B	B	A	A	A	A	A
Militär-, Agrar-, Motorsport- und Segelflughäfen, Flugfelder	B	B	B	B	B	A	A	A
Seen, Wasserstraßen, Hafenanlagen	B	B	B	B	B	B	B	B
<b>2. Gebäude mit überdurchschnittlichen Gefahrenpotential:</b>								
Tunnelanlagen für Schiene oder Straße nach Kategorie	C	C	C	C	C	C	C	C
Tiefgaragen, Parkhäuser	C	C	C	B	A	A	A	A
Kirchen, Sakralbauten, Burgen und Schlösser	B	B	B	A	A	A	A	A
Museen, Bibliotheken	B	B	B	B	B	B	B	B
Mühlen	B	B	B	B	A	A	A	A
Legistikzentren (Spezialkassen), Autohöfe, Autobahnraststätten	C	C	C	B	B	A	A	A
<b>3. Gebäude mit hoher Menschenkonzentration und/oder touristischer Nutzung:</b>								
Krankenhäuser, Pflege- oder Altenheime	C	C	C	C	B	B	B	B
Kuranlagen	C	C	C	B	B	B	B	B
Justizanstalten, Gefangenenhäuser	C	C	C	B	B	B	B	B
Hotels (über 200 Betten)	C	C	C	B	B	B	B	B
Hotels (bis 200 Betten), Pensionen, Gaststätten mit Gästebetten	C	B	B	B	B	B	B	B
Klöster	C	C	C	B	B	A	A	A
Theater, Kinos, Konzertsäle, Kulturhäuser, Bäder, Sporthallen	C	C	C	B	B	A	A	A
Diskotheken und Veranstaltungsräume	C	C	C	C	C	C	C	C
Schulen, Kindergärten, und tagestätigen Horte, Krabbelstuben	C	C	C	B	B	B	A	A
Einkaufszentren	C	C	C	C	C	C	C	C
Wochenendausflüge, Zeitplätze, Gartenanlagen	C	B	B	B	A	A	A	A
<b>4. Besonders gefahrgeneigte Produktionsbereiche:</b>								
Kerntechnische und biotechnologische Anlagen	C	C	C	C	C	C	C	C
Springstoffertigung	C	C	C	C	C	C	C	C
Chemieanlagen und Gasverarbeitung	C	C	C	C	C	C	C	C
Kraftwerke, Umspannanlagen, Heizwerke, Holzverarbeitende Betriebe	C	C	C	B	B	A	A	A
Umfüll- und Verdichteranlagen, Pipelines	C	C	C	B	B	A	A	A
Tankstellen, Tanks mit gefährlichen Flüssigkeiten (ab 5.000 l)	C	B	B	B	B	A	A	A
Raffinerien, Stauraumrichtungen	C	B	B	B	B	A	A	A
Landwirtschaftliche Betriebe	B	B	B	B	A	A	A	A
<b>5. Löschwasserversorgung:</b>								
Abdeckung beim Bauland bis zu 50 %	C	C	C	C	C	C	C	C
Abdeckung beim Bauland bis zu 75 %	B	B	B	B	B	B	B	B
Abdeckung beim Bauland über 75 %	A	A	A	A	A	A	A	A
<b>6. Geografische Erschwernisse:</b>								
Hochwassergefahr	C	C	C	C	C	C	C	C
waldbrandgefährdete Gebiete	B	B	B	B	B	B	B	B
Gelände mit großen Höhenunterschieden	C	C	C	B	B	B	A	A
<b>7. Straßen:</b>								
Autobahn, wenn örtliche Feuerwehr zuständig	C	B	B	B	B	B	B	B
Straßen mit hoher Verkehrsdichte (ab 2.000 Fahrzeuge pro Tag)	C	B	B	B	B	A	A	A
<b>8. Sonstige Gefahren:</b>								
sonstige, relevante Gefahrenbereiche	C	C	C	C	C	C	C	C

**Kloster**

Pflichtbereichsklassen

1	2	3	4	5	6	7	8
C	C	C	B	B	A	A	A

Obersterbereich

**A-Gefahrenpotential**

Stufe A: Gebäude mit geringem bis mittlerem Gefahrenpotential, das auf einer Kombination mit dem Pflichtbereich und dem Bereich des Gefahrenpotentials resultiert.

Stufe	Übersichtskategorie	Bezeichnung	PfK	StK	Stärke	Stufe

Obersterbereich

**B-Gefahrenpotential**

Stufe B: Gebäude mit mittlerem bis überdurchschnittlichem Gefahrenpotential, das auf einer Kombination mit dem Pflichtbereich und dem Bereich des Gefahrenpotentials resultiert.

Stufe	Übersichtskategorie	Bezeichnung	PfK	StK	Stärke	PfK	StK	Stärke

Obersterbereich

**C-Gefahrenpotential**

Stufe C: Gebäude mit überdurchschnittlichem bis hohem Gefahrenpotential, das auf einer Kombination mit dem Pflichtbereich und dem Bereich des Gefahrenpotentials resultiert.

Stufe	Übersichtskategorie	Bezeichnung	PfK	StK	Stärke	PfK	StK	Stärke

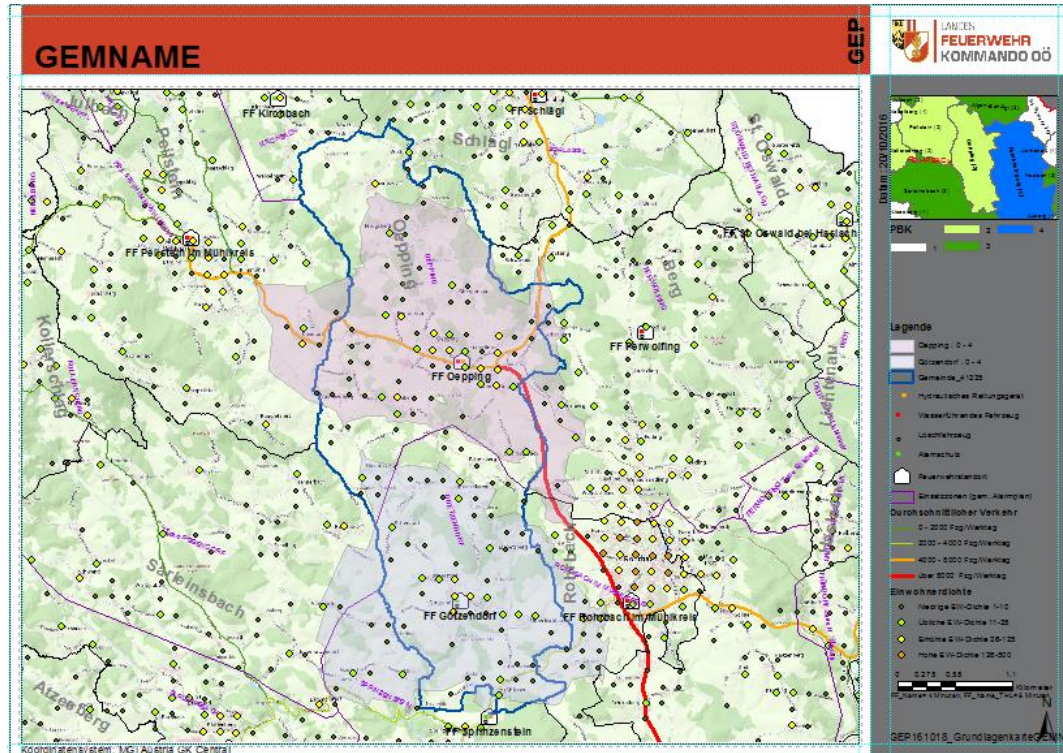
**A**

**B**

**C**

# Versorgungssicherheit in Krisenzeiten

## GEP-Karten



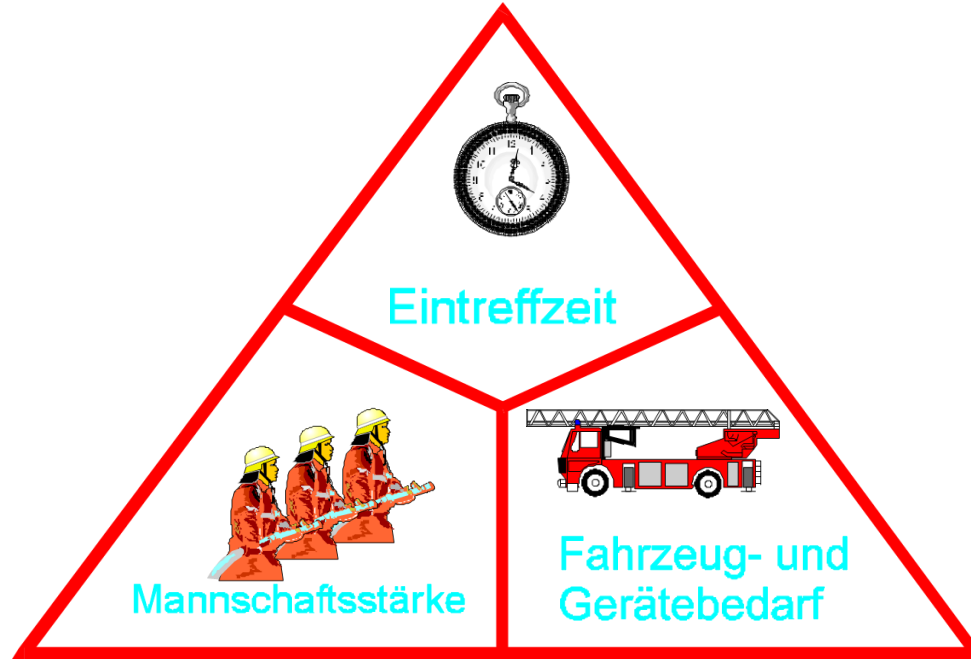
<https://fkdo.maps.arcgis.com/apps/webappviewer/index.html?id=f89b85da9279404886b323e4107dbeeae>

# Wie viel Feuerwehr braucht eine Gemeinde?

Ich hoffe, ich konnte Ihnen erzählen, dass

- es keine 100%ige Sicherheit gibt
- Sicherheit regionale Strukturen braucht
- Sicherheit man planen kann
- Sicherheit keine Grenzen kennt.

# Grundlage jeder Vorsorge anders gesagt.



**DANKE für's Zuhören!**

Fragen ?