

06.06.2023 | DI Alexander Kirchner, MBA

VERSORGUNGSSICHERHEIT IN TURBULENTEN ZEITEN – Wie ein Energieversorger Krisen bewältigt

Wer, wenn nicht wir.

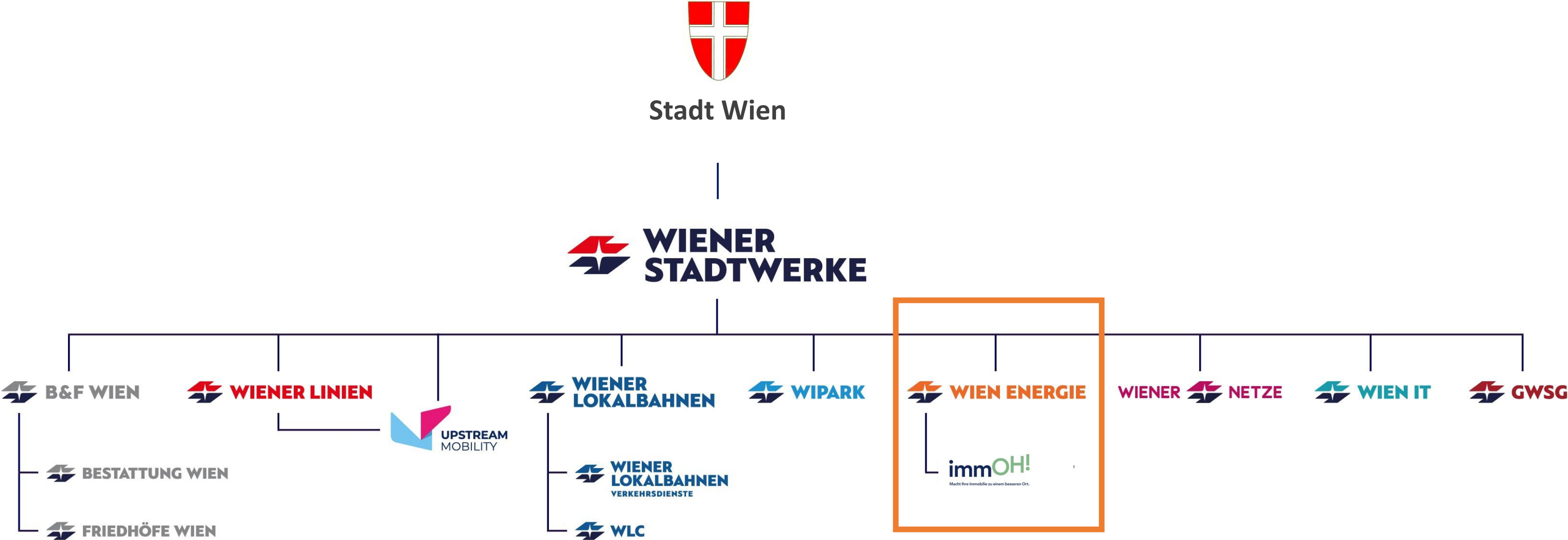


WIEN ENERGIE



Vorstellung Wien Energie GmbH

Konzernstruktur



Produkt-Portfolio Wien Energie



Strom



Erdgas



Wärme



Kälte



Photovoltaik



Wasserkraft



Windkraft



Energie-
dienstleistungen



Energie-
effizienz



E-Mobilität



Energie-
gemeinschaften



Bürger*innen-
Kraftwerke



Smart
Services



Sicherheits-
lösungen



Forschung &
Innovation

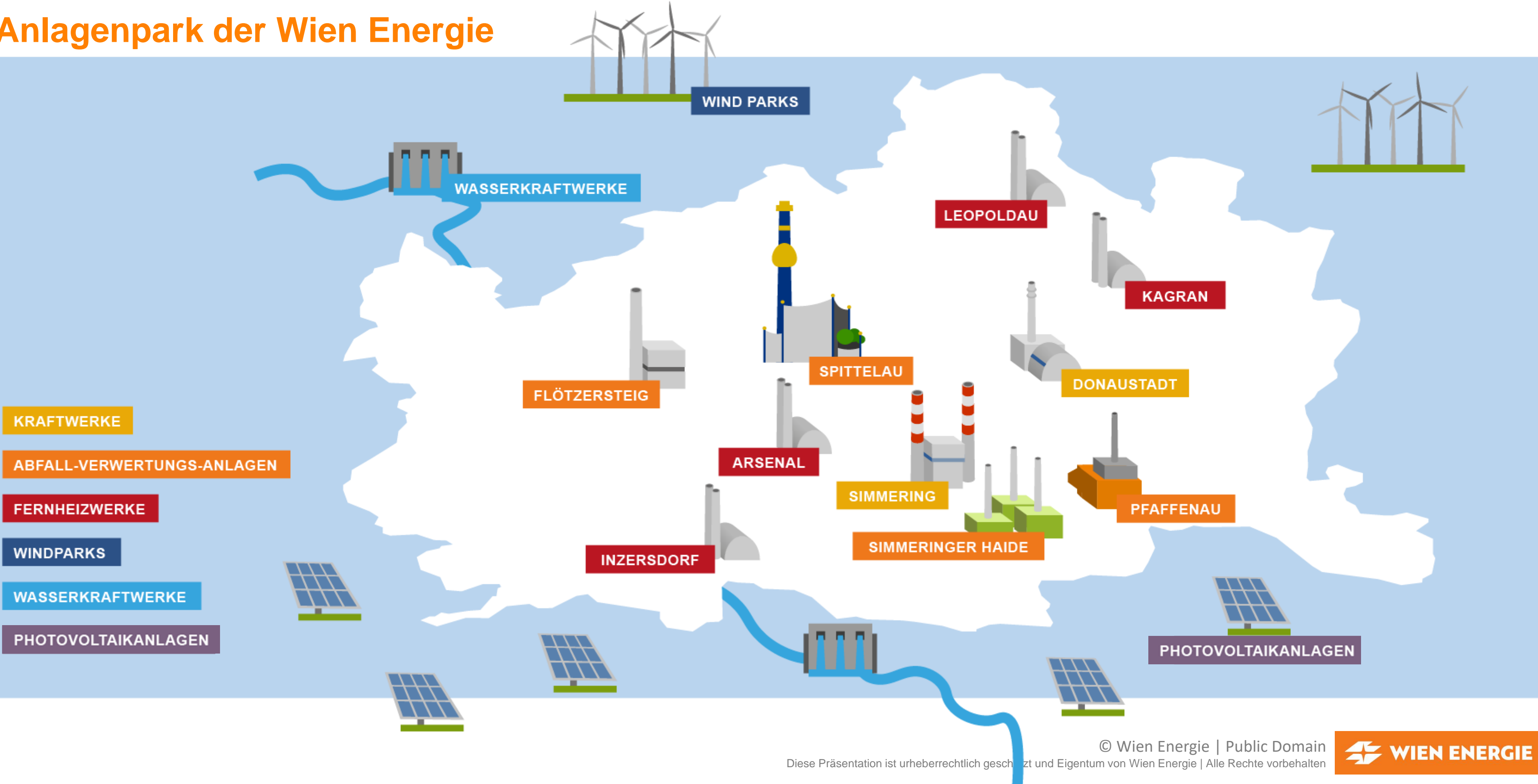


Tele-
kommunikation



Kreislauf-
wirtschaft

Anlagenpark der Wien Energie



KRISENMANAGEMENT BEI



WIEN ENERGIE



Unsere Verantwortung: Professionelles Krisenmanagement



VERANTWORTUNG FÜR DIE STADT WIEN

Versorgungssicherheit Strom und Wärme für **2.000.000 Menschen**

Abfallentsorgung und Klärschlammverwertung für Wien

Soziale Verantwortung – Sicherstellung der Daseinsvorsorge

VERANTWORTUNG ALS ARBEITGEBER*IN

Schutz der **2.167 Mitarbeiter*innen**



PHASE 1

Vorbereitung



PHASE 2

Sofortmaßnahmen



PHASE 3

Krisenmaßnahmen



PHASE 4

Wiederherstellung
Normalbetrieb

Krisenmanagementzyklus zur Aufrechterhaltung der Versorgungssicherheit

PROFESSIONALISIERUNG KRISENMANAGEMENT

- Ständige Weiterentwicklung des betrieblichen Krisenmanagements
- Zusammenarbeit mit internen und externen Expert*innen

QUERSCHNITTMATERIE INNERHALB ORGANISATION

- Produktportfolio von Wien Energie einzigartig, daher keine Standardlösungen möglich
- Individuelle Herausforderungen und Lösungen zur Aufrechterhaltung der Betriebsfähigkeit

Ziel: Aufrechterhaltung der Ver- und Entsorgung in Verbindung mit dem Schutz der rund 2.000 Mitarbeiter*innen



Bewältigungsorganisation von außergewöhnlichen Ereignissen



Krisenmanagement und organisatorische Maßnahmen (I)

Das Wien Energie Krisenmanagement ist für den Krisenfall gut vorbereitet!

KRISENSTAB

- Aufbau wie staatliches Krisen- und Katastrophenschutzmanagement
→ an betriebliche Notwendigkeiten angepasst
- Arbeits- und Funktionsweise an Arbeit mit externen Partner*innen abgestimmt (Stadt Wien, Partner- und Schwesterunternehmen, Netzbetreiber)



Krisenmanagement und organisatorische Maßnahmen (II)

Das Wien Energie Krisenmanagement ist für den Krisenfall gut vorbereitet!

BEI BLACKOUT BZW. AUSFALL KOMMUNIKATIONSINFRASTRUKTUR

- automatische Aktivierung des Krisenstabs
- vorbereitete, gesicherte Kommunikationsmöglichkeiten (BOS – Funk, Nottelefonie ...)



Krisenmanagement und organisatorische Maßnahmen (III)

Das Wien Energie Krisenmanagement ist für den Krisenfall gut vorbereitet!

AUS- UND WEITERBILDUNG

- „Onboarding“ neuer Funktionen im Krisenmanagement
- Stufenweise Übungen → Teilprozessübungen zur Vorbereitung von Gesamtübungslagen
- Mehrjahresplanung von Aus- und Weiterbildung
- regelmäßige Stabsübungen → gemeinsame Übungen mit externen Partner*innen werden regelmäßig durchgeführt



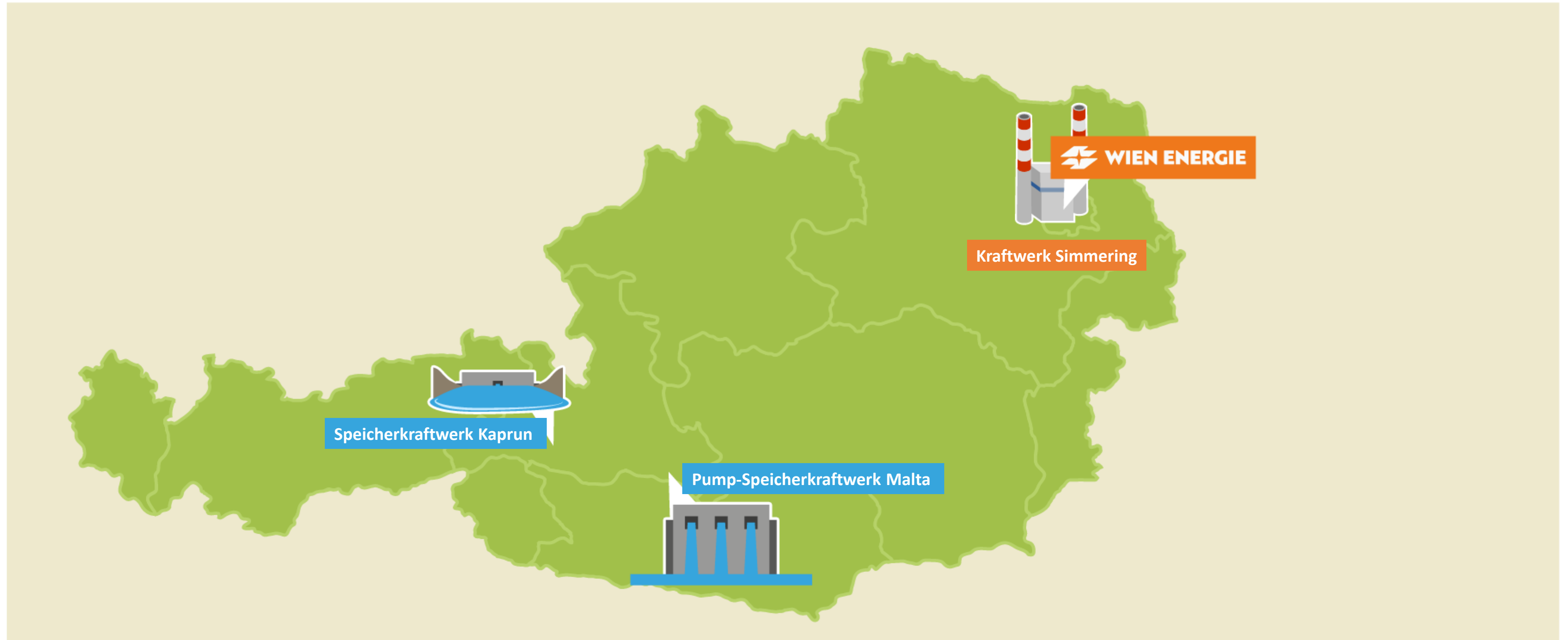
Zusammenwirken strategische und operative Führung



BLACKOUT!

Was tun?

Netzwiederaufbau nach Blackout



Schwarzstartfähigkeit der WE-Kraftwerksanlagen

Wien Energie betreibt 2 schwarzstartfähige Gasturbinen im Kraftwerk Simmering

Redundante schwarzstartfähige Anlagen im Kraftwerk Simmering

- Gasturbine 2 (elektrische Nettoleistung 65 MW)
- Gasturbine 3 (elektrische Nettoleistung 85 MW)

Mögliche Großanlagen für Netzaufbau nach Spannungsversorgung

- Gasturbinen 41 / 42 im Kraftwerk Simmering
(Einspeisung in 380 kV Schaltanlage, elektrische Nettoleistung 815 MW)
- Gasturbine im Kraftwerk Donaustadt
(Einspeisung in 110 kV Schaltanlage, elektrische Nettoleistung 391 MW)

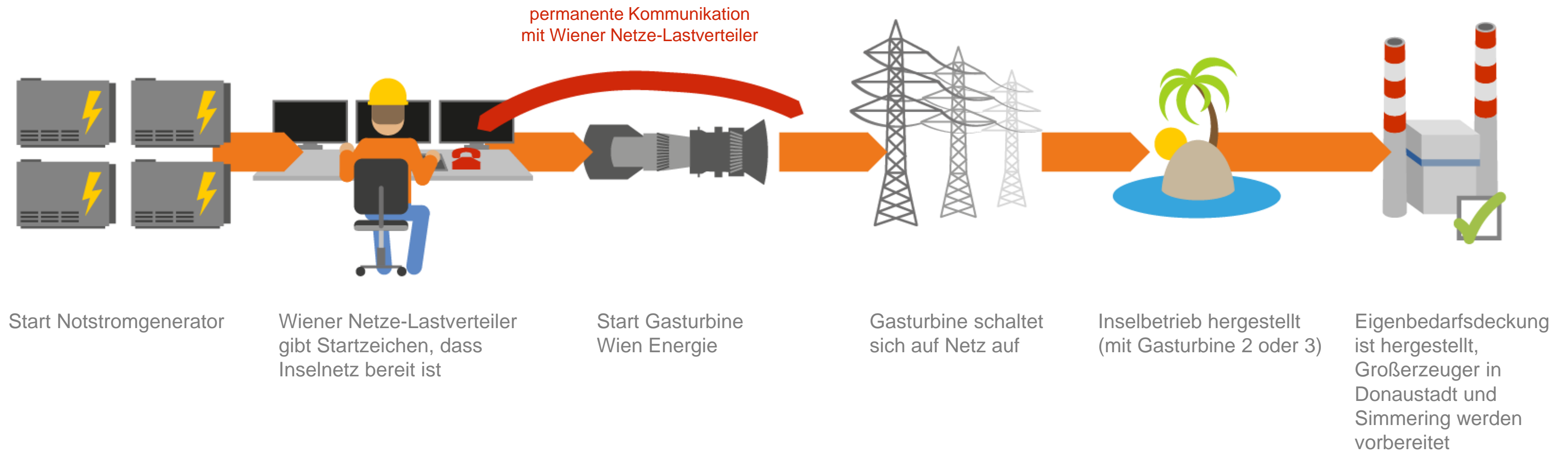
Dauer bis Wien Energie am Netzaufbau teilnehmen kann

- abhängig von Art der Störung und Anlagenzustand vor „Blackout“
- nach Eigenbedarfsversorgung der Kraftwerke Simmering und Donaustadt wird die Teilnahme am Netzaufbau durch die Wiener Netze koordiniert



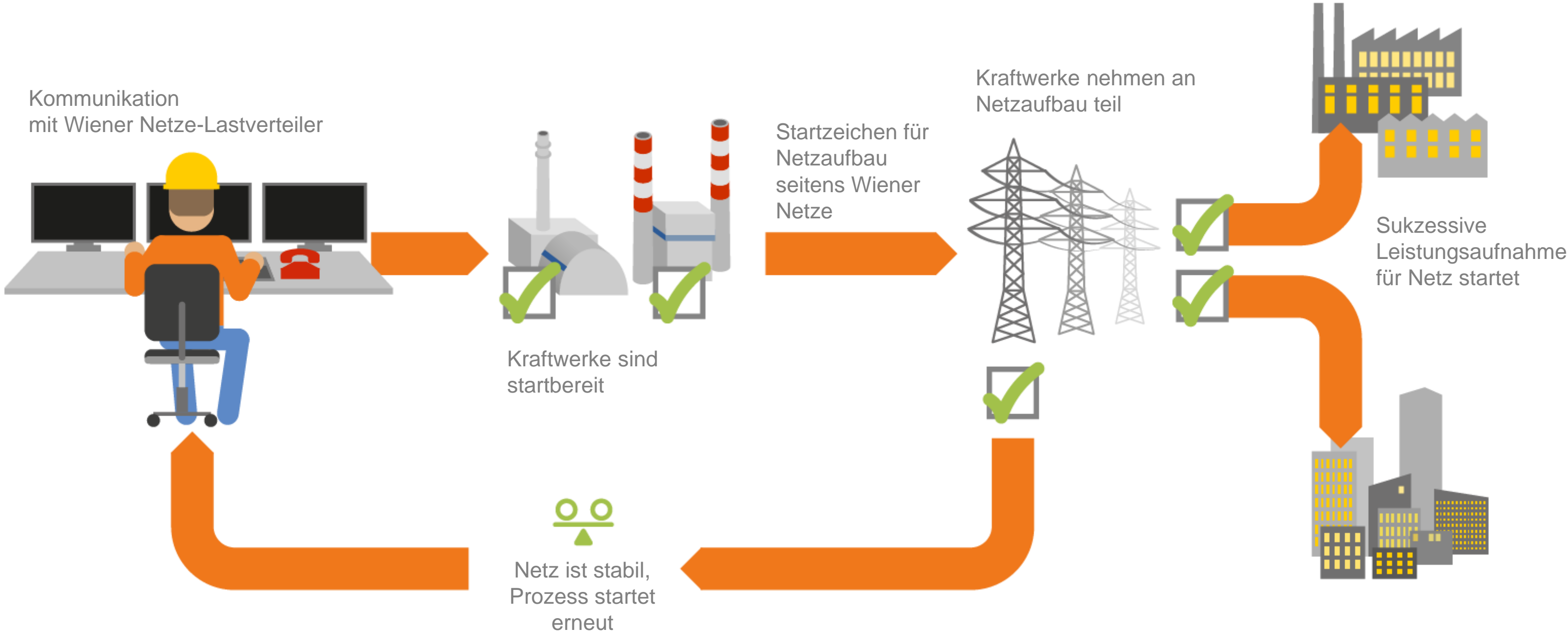
Vorgehen der Wien Energie/Wiener Netze im Fall eines Blackout (I)

Herstellen eines Inselbetriebs in den Kraftwerken Simmering und Donaustadt



Vorgehen der Wien Energie/Wiener Netze im Fall eines Blackout (II)

Netz wiederaufbau und sukzessive Zuschaltung von Verbrauchern



Regelmäßige Trainings als Vorbereitung für den Ernstfall

- Überregionale Blackout-Übungen
 - Teilnahme aller österreichischen Netz- und Kraftwerksbetreiber (EVUs)
 - Netzaufbau: aufgrund schneller Regelfähigkeit der Pump/Speicherkraftwerke immer über Westen
 - Netzaufbau über Malta
 - Netzaufbau über Kaprun
 - Inkl. Kommunikationstraining
- Verpflichtender Schwarzstarttest mit Gasturbine 2 oder Gasturbine 3 in verschiedenen Szenarien und Ausprägungen mind. 1x pro Jahr
- Verpflichtende sowie mehrfache Teilnahme jedes/jeder Betriebsmitarbeiter*in



LIGHTS ON!

Wir sind bereit!



Vom Planspiel in die Realität

Zeitreise ins Jahr 2020

The New York Times

Puzzles and Potato Goulash: How Energy Workers Keep Lights On in Vienna

A team of 53 workers has volunteered to live in full-time isolation in four power plants to make sure electricity keeps flowing to the Austrian capital during the coronavirus pandemic.

Give this article



The Simmering power plant, which serves Vienna, the Austrian capital. Willfried Gredler/INSADCO Photography, via Alamy

CORONAVIRUS: Risiken minimieren!

Hände regelmäßig mit Seife waschen

Beim Niesen / Husten Mund / Nase bedecken

BESPRECHUNGSRAUM Bleiben Sie konstruktiv und gesund.

Halten Sie persönliche Besprechungen möglichst kurz ab. Nützen Sie weiterhin bevorzugt Video-Kommunikation.

Halten Sie mindestens 2 Meter Abstand von anderen Menschen.

Tragen Sie auch bei Besprechungen Gesichtsmasken - Sie vermeiden die Ansteckung anderer Menschen.

GEMEINSCHAFTSRAUM Verantwortungsvoll nutzen.

Auch Gemeinschaftsräume sind Tummelplätze für Bakterien und Viren. Achten Sie also bitte auch hier verstärkt auf Hygiene und gehen Sie mit gutem Beispiel voran.

„Richtiges“ Händewaschen vor Benutzung der Gemeinschaftsräume nicht vergessen.

Decken Sie Verletzungen und Wunden mit einem Pflaster oder Verband ab.

Gründliche Reinigung von gemeinschaftlich benutzten Gegenständen und Oberflächen mit Seife oder Desinfektionsmittel.

Warten Sie, sprichend der Besprechungsraum eine Zahl an und setzen darf.

Maximale Personenzahl für diesen Raum.

Bewahren Sie empfindliche Nahrungsmittel stets gut gekühlt auf. Waschen Sie rohes Gemüse und Obst vor dem Verzehr gründlich ab.

Ausräumen des Geschirrspülers nur nach richtigem Händewaschen/ Desinfektion und mit Mund- und Nasen-Schutz!

Nach Benutzung verwenden Sie bitte eine ausreichende Menge des Desinfektionsmittels.



06.06.2023 | WIENER SYMPOSIUM DER STÄDTISCHEN KONTROLLEINRICHTUNGEN

**Vielen Dank für Ihre
Aufmerksamkeit!**

Wer, wenn nicht wir.

 **WIEN ENERGIE**

WIENER LINIEN | WIEN ENERGIE | WIENER NETZE | WIENER LOKALBAHNEN | WIPARK | WIEN IT
BESTATTUNG WIEN | FRIEDHÖFE WIEN | UPSTREAM MOBILITY | FACILITYCOMFORT | GWSG

WIENER STADTWERKE GRUPPE

© Wien Energie | Öffentlich