

SITUATION DES ÖFFENTLICHEN NAHVERKEHRS IN KLOSTERNEUBURG

Geschichte

- ▣ Wladimir KOLDA (Bgm. von Klosterneuburg) gründet 1911 erstes private Autobusunternehmen der k.u.k. Monarchie
Strecke Klosterneuburg – Kierling – Maria Gugging



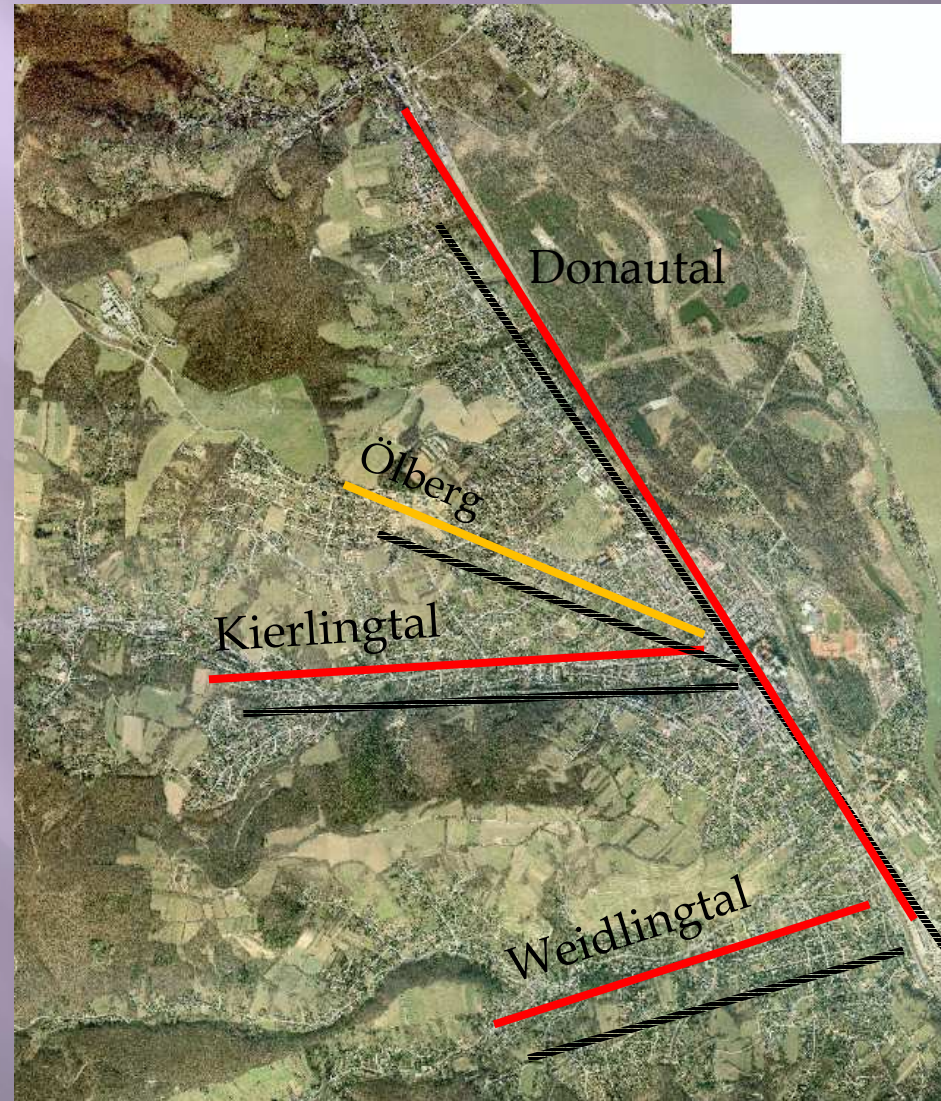
Geschichte

- 1925 Gründung des Busunternehmens ZUKLIN

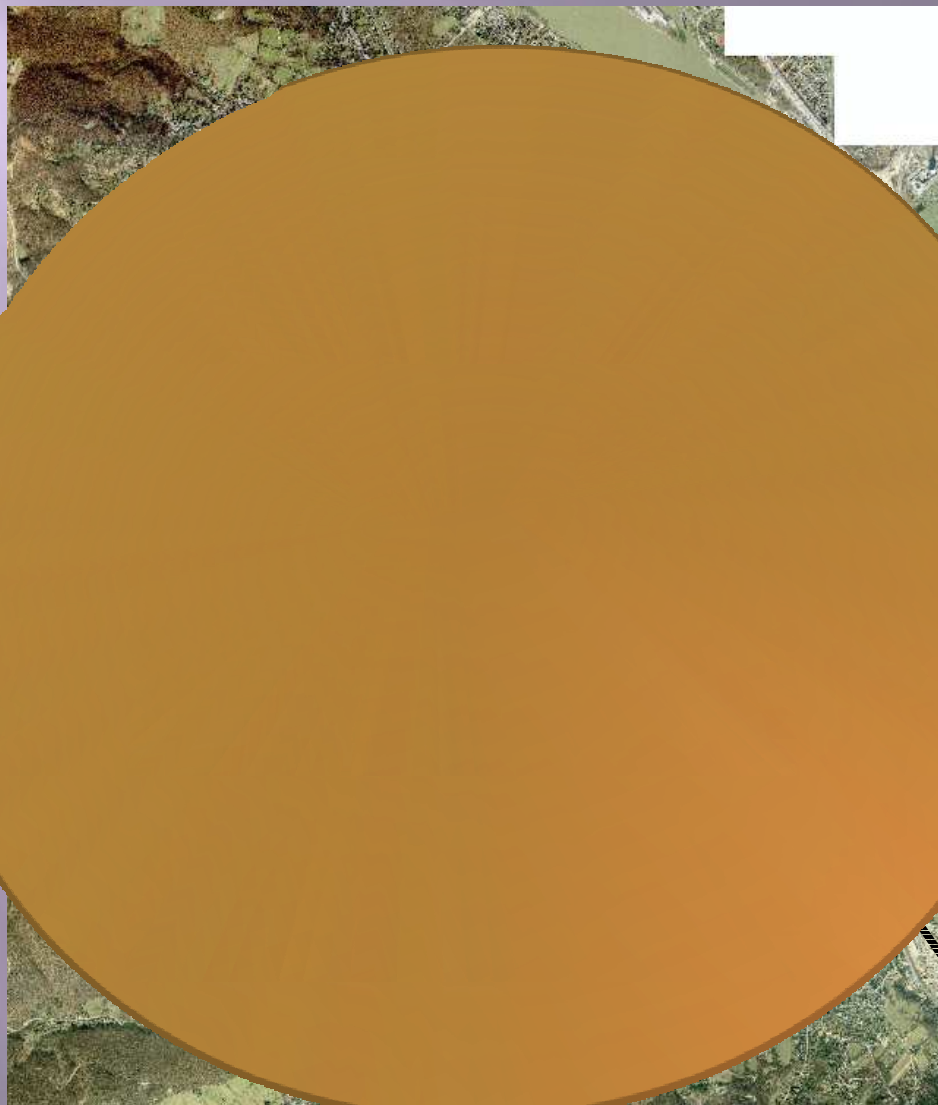


- Ab 1926 Streckenführung bis Nussdorf
- Nach 1938 Erweiterung bis Heiligenstadt
- In den 50er Jahren Tarifgemeinschaft KOLDA - ZUKLIN
- 1969 Übernahme der Fa. KOLDA durch Fa. Dr. Richard
- 4.9.1974 Gründung der Verkehrsverbundorganisationsges.m.b.H.
- 1988 Einbeziehung aller Regionallinien in die VOR

Topographie



Regionalbus Linienführung



Zone 230B

Regionalbus

- ▣ Erste Verbesserungen Juli 1991

Zusätzliche Fahrten bei den Linien 237, 238 und 240

- ▣ Weitere Verbesserungen in den Jahren 1995 und 2001

Weitere zusätzliche Fahrten und Sommerfahrstrecke Wohngebiet Ölberg

- ▣ Herbst 2002 Einführung der Linie 240
Milleniumstower

Regionalbus

- ▣ Derzeit rund 2.350.000 Fahrgäste bei durchschnittlich 210 Fahrtagen
- ▣ Ausgaben rund € 280.000,-- für Verbesserungen

Stadtbus

- ▣ Gemeinderatsbeschluss vom 26.6.1992 Einführung von 2 Linien (201 und 202)
- ▣ 5.12.1992 fuhr erster Stadtbus in Klosterneuburg
- ▣ 9.12.1995 Einführung Linie 203
- ▣ Verbesserungen der Linienführung in den Jahren 1997 und 2003
- ▣ 2005 Einführung Bäderbus
- ▣ 2006 Einführung Linie 204

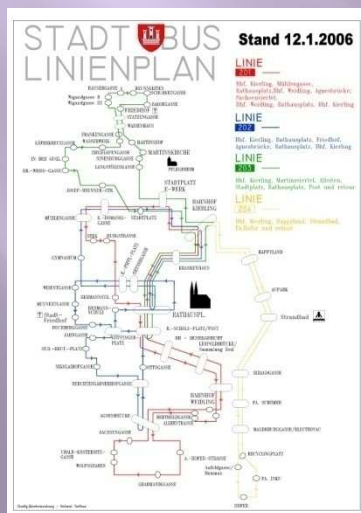
Linienführung



6. Mai 2009

BD Ing. M. Fitzthum

Linienführung



6. Mai 2009

BD Ing. M. Fitzthum

Stadtbus

- ▣ Derzeit rund 350.000 Fahrgäste pro Jahr
- ▣ Derzeitige Streckennetz rd. 30,3 km
- ▣ Ausgaben rund € 640.000,-- pro Jahr

Anruf-Sammel-Taxi AST

- ▣ Einführung 1989 nach Vorbild Linz
- ▣ Ersatz für Regionalbus außerhalb der Betriebszeiten
- ▣ Probeweise Wohngebiet Ölberg
- ▣ Erweiterung Zone Donautal und Weidlingtal
- ▣ 1985 Erweiterung Anschluß Nachtbus N36 Wien Nußdorf bis Niedermarkt
- ▣ 2002 AST Gutscheine für JugendCard (jCard) Besitzer
- ▣ 2008 Erweiterung Gebiet Scheiblingstein
- ▣ 2009 Erweiterung Anschluß Nachtbus in alle Zonen

Anruf-Sammel-Taxi AST

▣ **Bedienungszeit**

Die Bedienung erfolgt nach Anmeldung zu festgelegten Abfahrtszeiten von festgelegten Haltestellen.

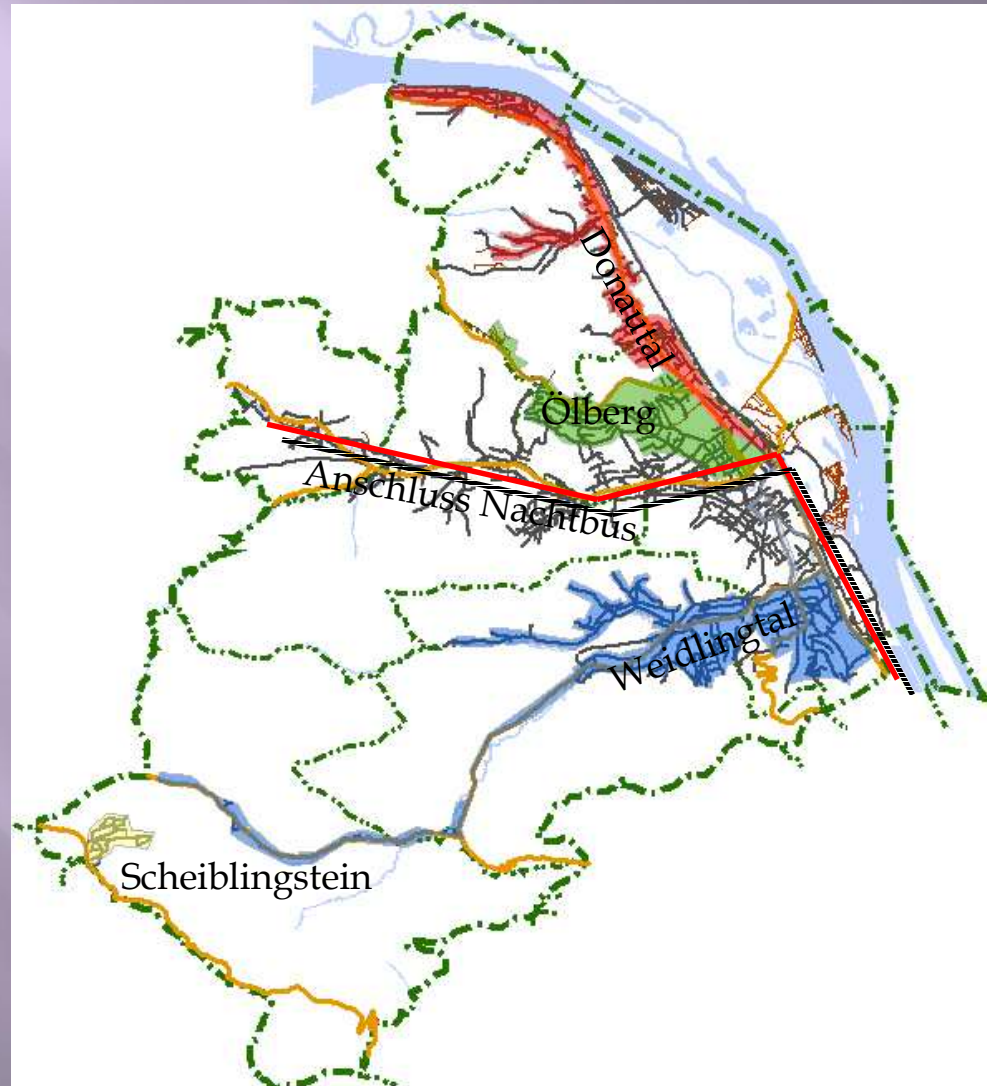
▣ **Bedienungshäufigkeit**

Die Bedienung erfolgt im 30`-Takt, d.h. jede Haltestelle wird bei Bestellung im 30`-Takt angefahren.

▣ **Einsteighaltestellen und Ausstiegstellen**

Das Einsteigen ausschließlich nach Anmeldung und an den festgelegten Haltestellen; das Aussteigen der AST-Fahrgäste am angegebenen Fahrtziel in der jeweiligen Zone; bei Haltestellen in der „Oberen Stadt“ (siehe beil. Plan) nur Einsteigen erlaubt – ausgenommen Rathausplatz; keine Bedienung der „Oberen Stadt“ als Ausstiegzone; in den Nächten von Freitag auf Samstag, Samstag auf Sonntag sowie auf einen Feiertag ab Nußdorf im Anschluss an die Nachtbuslinie nach Klosterneuburg bis Bhf. Weidling und Niedermarkt.

Anruf-Sammel-Taxi AST



Anruf-Sammel-Taxi AST

- ▣ durchschnittlich 17.000 Personen pro Jahr
- ▣ durchschnittlich 8.700 Fahrten pro Jahr
- ▣ Besetzungsgrad derzeit 1,96 Personen/Fahrt
- ▣ Ausgaben rd. € 40.000,-- pro Jahr

Tarife lt. VOR

- ▣ Einzelfahrschein € 1,70
- ▣ Klosterneuburger Stadttarif € 1,20
- ▣ Streifenkarte 5 Fahrten zu € 4,80
- ▣ Schüler o. Freikarte 2 Fahrten-Fahrschein € 0,85
- ▣ Zeitkarten im VOR Tarif
- ▣ AST Tarif € 1,70 je Zone

Zusammenfassung

- ▣ Kosten öffentlicher Verkehr RA 2008
€ 984.635,88
- ▣ Einnahmen RA 2008 € 178.827,60
- ▣ Im Jahre 2008 ca. 2.717.000 beförderte Personen

Öffentl. Verkehr in Klosterneuburg

Danke für Ihre
Aufmerksamkeit

