

Radwege in Wiener Neustadt



Mag. Walter Mörth
Kontrollamt Wiener Neustadt

WIENER
NEUSTADT

Radwege - Anbindung



- Wiener Neustadt ist international an den Eurovelo 9 (dieser führt von Danzig bis Pula) angebunden
- Weiters ist Wr.N. an zahlreiche lokale Radwege, u.a. Thermenradweg, Biedermeier-Radweg, angebunden



Mag. Walter Mörth
Kontrollamt Wiener Neustadt

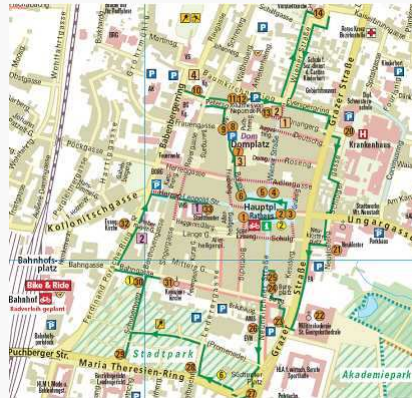
30.09.2009

WIENER
NEUSTADT

Radwege in Wiener Neustadt I



- Radfahren
...in der Innenstadt



- ...in den Fußgängerzonen



30.09.2009

Mag. Walter Mörth
Kontrollamt Wiener Neustadt

WIENER
NEUSTADT

Radwege in Wiener Neustadt II



- 12 % der Verkehrsteilnehmer in Wiener Neustadt sind Radfahrer.
- Rund 62 % aller in Wiener Neustadt lebenden Personen besitzen zumindest 1 Fahrrad.
- Die Stadt Wiener Neustadt setzt seit den 90er Jahren verstärkt auf Maßnahmen zur Förderung des Radverkehrs.
- Das Radwegenetz beträgt bis heute ca. 70 km.

	1994	2000	2008	Zunahme seit 1994
Radweg	13 km	25 km	28 km	115 %
Radfahrstreifen	13 km	22 km	25 km	92 %
komb. Geh-/Radweg	3 km	9 km	17 km	466 %
SUMME	29 km	56 km	70 km	141 %

Radwegeausbau 1994 - 2008



30.09.2009

Mag. Walter Mörth
Kontrollamt Wiener Neustadt

WIENER
NEUSTADT

Projekte Radwegeprogramm I



- Öffentlichkeitsarbeit / Veranstaltungen / Aktionen
 - Werbemaßnahmen auf der Homepage der Stadt
 - Neuauflage Radfahrkarte Wr.N. und Umgebung
 - Erstellung diverser Folder
 - Luftpump- und Servicestation im Neuen und Alten Rathaus
 - „Aktion sicherer Schulweg“: Sanierung und Verbesserung von Radverkehrsanlagen im Umfeld von Schulen
 - Fragebogen an Mitarbeiter hinsichtlich Mobilitätsmanagement
- Bauliche Maßnahmen
 - Sanierung von Radverkehrsanlagen
 - Kennzeichnung aller Radfahrstreifen, Mehrzweckstreifen sowie Radwegüberfahrten mittels rotem Dünnschichtbelag
 - teilweise Öffnung der Fußgängerzonen für den Radverkehr
 - Überprüfung aller Einbahnen im Hinblick auf eine Öffnung für den Radverkehr
 - Ausbau des Radwegenetzes

30.09.2009

Mag. Walter Mörth
Kontrollamt Wiener Neustadt

WIENER
NEUSTADT

Projekte Radwegeprogramm II



Folder

Luftpump- und
Servicestationen



Moderne, diebstahlsichere
Abstellanlagen

30.09.2009

Mag. Walter Mörth
Kontrollamt Wiener Neustadt

WIENER
NEUSTADT

Bautechnische Prüfung



- Prüfungsschwerpunkt: Straßenbauprogramm 2006-2009, insbesondere Radwege
- Feststellungen:
 - Massendifferenzen von der Ausschreibung bis zur Abrechnung, begründet durch kurzfristige Änderungen im Straßenbauprogramm
 - Exakte Kostentrennung bei der Prüfung von Radwegen nicht immer möglich (i.d.R. Gesamtprojekt Strasse/Radweg)
 - Bei 2 anschließenden Straßenzügen, welche innerhalb 1 Monats hergestellt wurden, wurden zeitgebundene Kosten für 2x1 Monat verrechnet
 - Nachteinsätze (Kosten pro Einsatz rd. EUR 6.000,--) vs. Tagesstraßensperren
 - Gesamtkosten Beschichtungen seit 2003: rd. EUR 333.000,--

30.09.2009

Mag. Walter Mörth
Kontrollamt Wiener Neustadt

WIENER
NEUSTADT

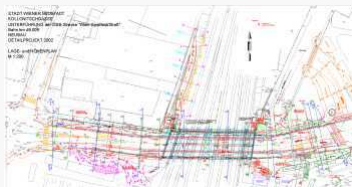
Radwege Beispiele I



- ÖBB-Unterführung Kollonitschgasse



vorher



Planung



nachher

30.09.2009

Mag. Walter Mörth
Kontrollamt Wiener Neustadt

WIENER
NEUSTADT

Radwege Beispiele II



- Kreisverkehr Badener Strasse - Flugfeldgürtel



30.09.2009

Mag. Walter Mörth
Kontrollamt Wiener Neustadt

WIENER
NEUSTADT

Vielen Dank für Ihre Aufmerksamkeit!



Mag. Walter Mörth
Kontrollamt Wiener Neustadt

WIENER
NEUSTADT