



Landeshauptstadt
München

Starkes Team. Starke Arbeitgeberin.

Vorstellung der neuen Arbeitgeberin-Marke

01.12.2021

 **MÜNCHEN**
unser Kindl



Martin Kaindl
Leitung Kompetenzcenter Personalmarketing
Diplom-Verwaltungswirt (FH)
Diplom-Kaufmann

Kurzvita:

- **Station 1 (1998-2001):**
Studium zum Diplom-Verwaltungswirt (FH) an der FHVR in Hof
- **Station 2 (2006-2012):**
Studium der Wirtschaftswissenschaften an der Fernuniversität Hagen, Schwerpunkt: Dienstleistungsmanagement
- **Station 3 (2001-heute):**
Tätigkeit bei der LHM. Derzeit: Leitung Kompetenzcenter Personalmarketing





Landeshauptstadt
München



**Starkes Team.
Starke Arbeitgeberin.**
Vorstellung der neuen
Arbeitgeberin-Marke

Datum: 01.12.2021

 **MÜNCHEN**
unser Kindl

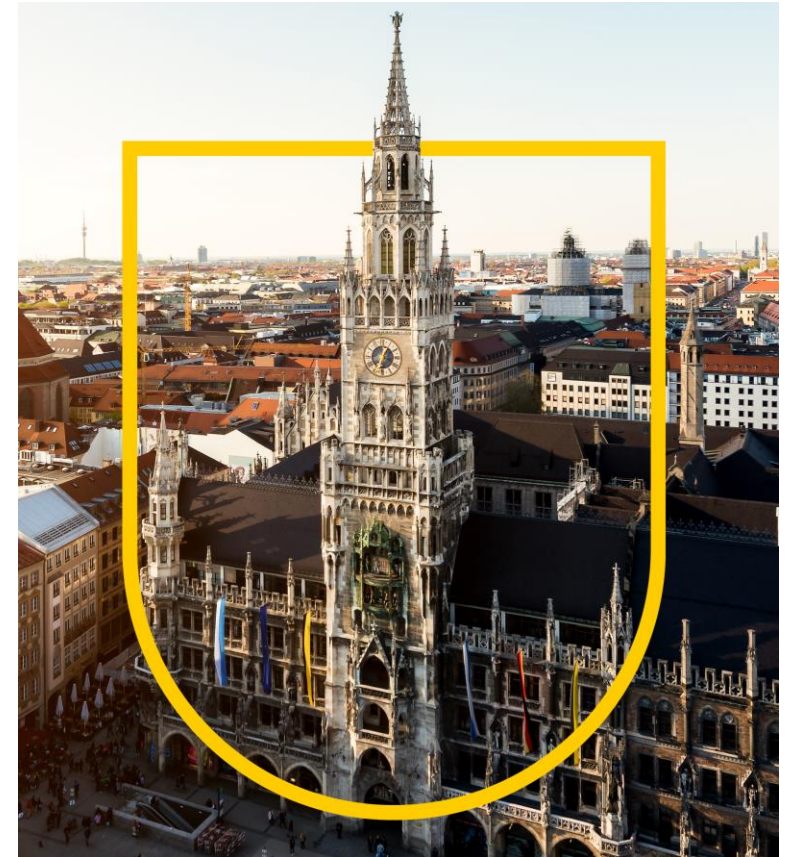
Gliederung

- **Eckdaten der Landeshauptstadt München**
- **Arbeitgeberin-Versprechen**
- **Kreative Umsetzung**
 - **Slogan**
 - **Wort-Bild-Marke**
 - **Key Visuals AGM & Ausbildung**
 - **Illustrationen**
 - **Gestaltungsrichtlinien**
- **Maßnahmenpaket**
 - **Mitarbeitershooting**
 - **Bekanntmachung**
 - **Give Aways**
 - **Imagefilm**
 - **Roll-Out**



Die Stadtverwaltung

- 43.000 Mitarbeiter*innen
 - größte kommunale Arbeitgeberin Deutschlands
 - 14 Referate und das Direktorium
 - 6 Eigenbetriebe, z.B. AWM (= Abfallwirtschaftsbetrieb München)
 - überdurchschnittliches Ausbildungsentgelt
 - Rund 40 verschiedene Ausbildungsberufe und Studiengänge
- *Bereiche*: Verwaltung, IT, Gewerblich-Technische Berufe, Pflege, Erziehungs- und Sozialberufe



Zeit für eine neue Arbeitgeberin-Marke.

Der Arbeitsmarkt in München ist umkämpft. Je attraktiver sich die Landeshauptstadt München präsentiert, desto größer sind die Chancen, **neue Talente zu gewinnen**.

Deshalb wurde schon einmal eine Arbeitgeberin-Marke geschaffen. Doch diese ist mittlerweile veraltet und zu abstrakt. Zudem wurden die Mitarbeiter*innen kaum einbezogen in die Umsetzung.

Mit der neuen Arbeitgeberin-Marke soll das Image der Landeshauptstadt München **modernisiert** und die **Identifikation mit der Arbeitgeberin gestärkt** werden.

Es wird Zeit, dass alle erfahren, was das #teamstadtmünchen jeden Tag für München leistet und was die Arbeit so besonders macht.





Was macht die Landeshauptstadt München **besonders** im Vergleich zu ihren Wettbewerbern?



Viele Besonderheiten. Viele Werte.

Im Laufe des letzten Jahres haben wir viele Workshops und Befragungen durchgeführt, um gemeinsam die Stärken und Besonderheiten im Vergleich zum Wettbewerb zu analysieren.

Das Ergebnis: Vier Dimensionen, die zusammen das zentrale Arbeitgeberin-Versprechen für die Landeshauptstadt München bilden. Diese Werte werden künftig nach innen und nach außen kommuniziert.

Wichtige Merkmale für die Evaluation:

- **authentisch**
- **relevant**
- **differenzierend**



Arbeitgeberin- Versprechen



Arbeitgeberin-Versprechen / Rückblick Validierungsphase / Betrachtung der Arbeitgeberin-Marke aus verschiedenen Perspektiven

Ein Projekt. Tausende Stimmen.

Es wurden Interviews und Onlinebefragungen mit internen Mitarbeiter*innen sowie externen Bewerber*innen durchgeführt.



Zentrale Ergebnisse.

„Das Gemeinwohl und der Mensch stehen bei der LHM im Mittelpunkt.“

„Bei Diversität, flexiblen Arbeitszeiten und geteilten Führungspositionen ist die LHM überraschend modern.“

„Mehr Fokus auf ökologische Verantwortung.“

„Auch in Krisenzeiten ein verlässlicher und sicherer Arbeitsplatz.“

„Wer an Familienplanung denkt, ist bei der LHM gut aufgehoben.“

*„Die persönlichen Geschichten der Mitarbeiter*innen sollten in die Kommunikation einfließen.“*

„Die Digitalisierung und Modernisierung der Arbeitsweisen wäre wünschenswert.“

„Dank der starken Vielseitigkeit bei der LHM steigen die Chancen, sich intern zu entwickeln.“

Zentrales Arbeitgeberin-Versprechen

Sicherheit und Flexibilität

Wir stehen mit beiden Beinen im Leben: stabil und trotzdem beweglich

- Verlässliche Arbeitgeberin
- Standortsicherheit
- Vereinbarkeit von Beruf und Privatleben
- Attraktive Arbeitszeitmodelle



Möglichkeiten und Perspektiven

Wir packen an: tausend Projekte unter einem Dach

- Breites Spektrum an Berufen und Aufgaben
- Persönliche Entwicklungschancen
- Unterschiedlichste Referate und Fachbereiche
- Vielseitige Wechselmöglichkeiten



Menschlichkeit und Wertschätzung

Wir sind eine bunte Familie: viele Köpfe, viele Kulturen

- Gleichstellung und Diversität
- Akzeptanz und Respekt
- Guter Zusammenhalt
- Soziale Arbeitgeberin
- Fairness



Engagement und Verbundenheit

Wir sind das Herz der Stadt: alle für eine

- Tradition und Zukunft
- Wertvoller und sichtbarer Nutzen der Arbeit
- Starke Identifikation mit der Stadt München
- Gesellschaftlicher Mehrwert





Kreative Umsetzung

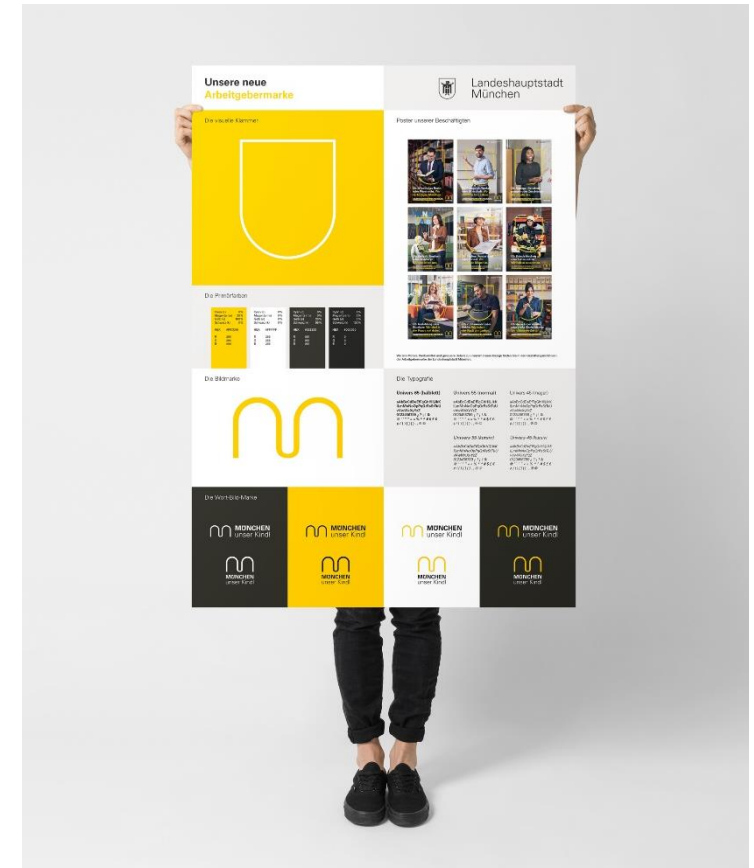


Kreative Umsetzung

Starke Kampagne. Starke Verbundenheit.

Jeden Tag werden in den Referaten der Landeshauptstadt Wunder vollbracht und Berge versetzt – meist auf dem Papier und an Schreibtischen, aber auch in vollgelaufenen Kellern, in lärmenden Klassenzimmern und auf spannenden Baustellen.

In unserer Kampagne geben wir den Mitarbeiter*innen eine Bühne und rücken sie ins Licht der Aufmerksamkeit.



Auszug CI-Poster



Kreative Umsetzung

Zeitplan

	1. Halbjahr 2020	2. Halbjahr 2020	1. Halbjahr 2021	2. Halbjahr 2021
Arbeitgeberin-Versprechen (Promerit)	Entwicklung, Validierung, Strategie	Evaluation		
Kreative Umsetzung (IvI)		Entwicklung Kreativkonzept	Entwicklung Kreativkonzept	
Roll In (POR, IvI)			Implementierung in allen Referaten	Implementierung in allen Referaten
Roll Out (POR, IvI)				Launch der externen Kampagne





Kreative Umsetzung

- Slogan





Kreative Umsetzung / Slogan

Große Verantwortung. Großer Zusammenhalt.

Die Stadt München und die vielseitigen Aufgaben der Metropole liegen in der Verantwortung der Mitarbeiter*innen. Das emotionale Versprechen, alles für München zu geben, manifestiert sich in dem Slogan

„München, unser Kind!“.

Der Slogan stärkt den Zusammenhalt innerhalb des #teamstadtmünchen, gibt aber auch einen Ausblick auf die Wichtigkeit der Aufgaben für neue Bewerber*innen. Inhaltlich bedient der Slogan vor allem die Dimensionen Engagement/Verbundenheit und Menschlichkeit/Wertschätzung des Arbeitgebers-Versprechens.



Kreative Umsetzung

- Slogan
- **Wort-Bild-Marke**



Kreative Umsetzung / Wort-Bild-Marke

Ein Symbol. Viele Facetten.

Die Wort-Bild-Marke repräsentiert die Stadt München als Arbeitgeberin.

Ganz bewusst greift die Gestaltung deshalb „München-typische“ Elemente wie den Buchstaben M auf, der zusätzlich an die Form der Frauentürme erinnert.

Das Design ist ein Schritt Richtung Zukunft: modern, auffallend und einzigartig.

Die Farben entsprechen der CI der Landeshauptstadt München.





Kreative Umsetzung

- Slogan
- Wort-Bild-Marke
- **Key Visual** AGM & Ausbildung





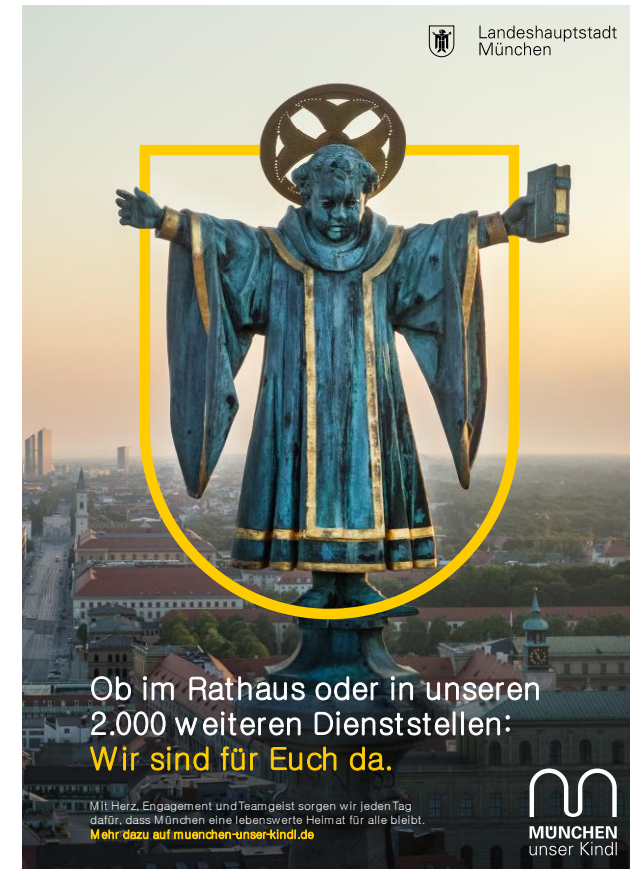
Kreative Umsetzung / Key Visual

Eine Stadt. Ein Wahrzeichen.

So wie es dem Fotograf Reiner Viertböck mit in seiner Ausstellung “Der neue Blick auf München“ gelungen ist, bekannte Sehenswürdigkeiten aus einer neuen Perspektive darzustellen, so möchte nun auch die Landeshauptstadt München eine neue Wahrnehmung bei Bewerber*innen erzeugen.

Das Kindl steht für München und es ermöglicht nicht nur Mitarbeiter*innen, sondern auch Bürger*innen eine Identifizierung mit der Stadt.

Die gold-gelbe Farbe des Kindls spiegelt sich auch in der neuen Wort-Bild-Marke wider. Die offenherzige Geste soll die Beständigkeit, Sicherheit und Freude der Mitarbeiter*innen an ihrer Tätigkeit darstellen.

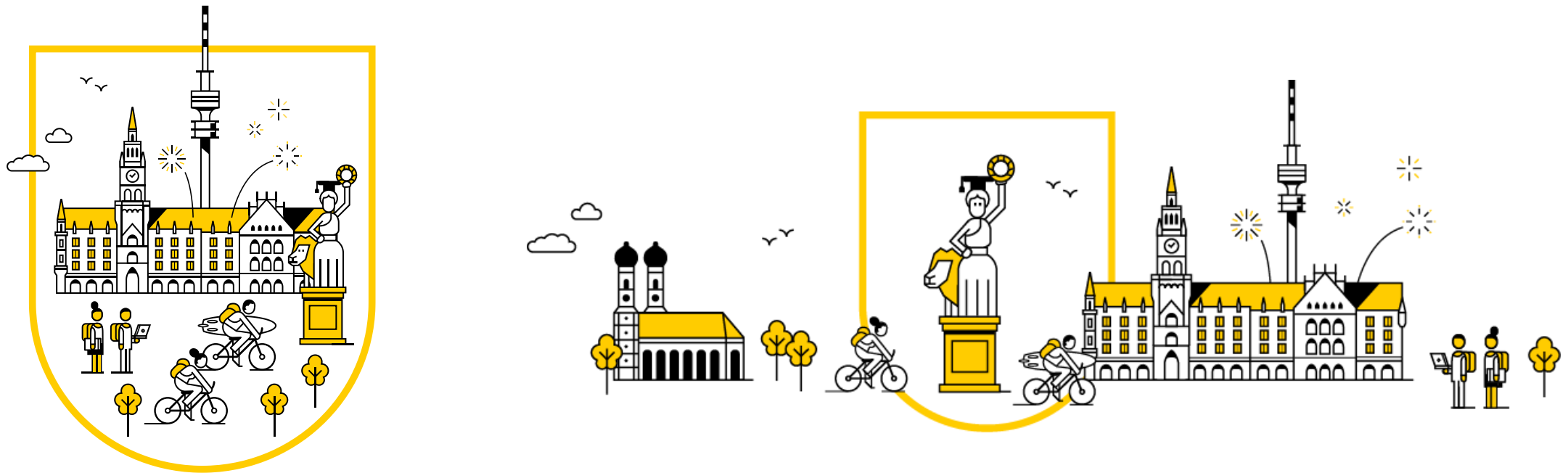


DIN A3 Poster mit Key Visual



Kreative Umsetzung / Key Visual

Illustrative Key Visuals Bereich Ausbildung





Kreative Umsetzung

- Slogan
- Wort-Bild-Marke
- Key Visual AGM & Ausbildung
- **Illustrationen**

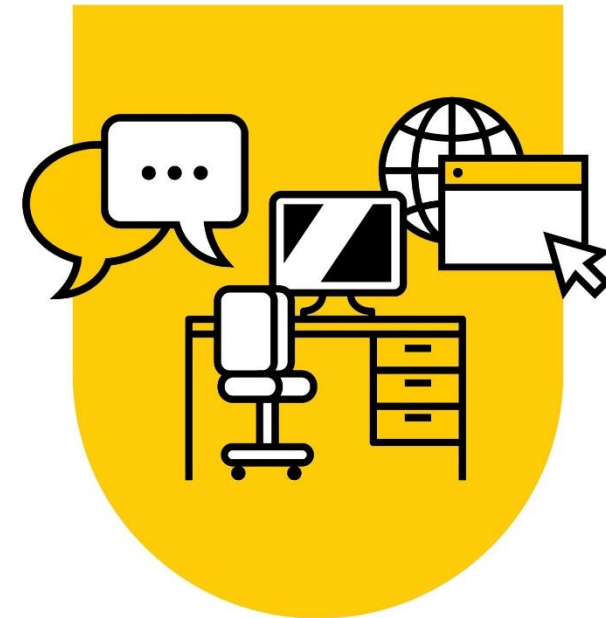


Kreative Umsetzung / Illustrationen

FrISCHE Ideen. FrISCHER Look.

Ergänzend zu den Motiv-Plakaten wurden Illustrationen angefertigt, um alle Bereiche der Landeshauptstadt München abzudecken.

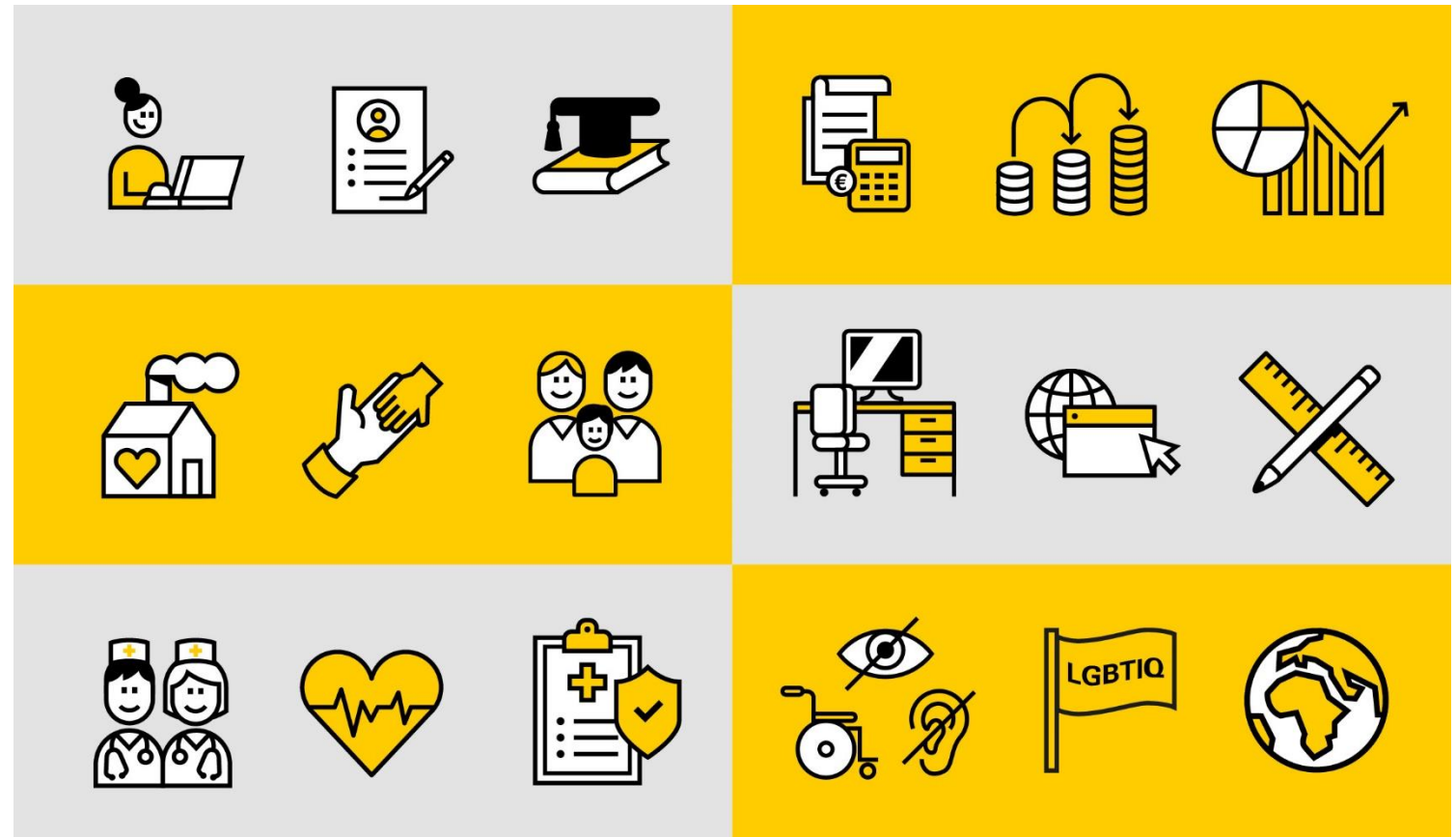
In der Kommunikation lockern sie das Gesamtbild auf und sorgen für einen frischen, modernen Look.



Kreative Umsetzung / Illustrationen

Fokus auf allgemeine Themen

Die Icons decken verschiedenste Themen rundum das Arbeitsleben und die Werte der Landeshauptstadt München ab.



Beispielhafte Auswahl an Icons



Kreative Umsetzung

- Slogan
- Wort-Bild-Marke
- Key Visual AGM & Ausbildung
- Illustrationen
- **Gestaltungsrichtlinien**



Kreative Umsetzung / Gestaltungsrichtlinien

Klares Design. Klare Kommunikation.

Im Kontext des Personal- und Ausbildungs-marketings ist ein einheitlicher Auftritt entscheidend. Hierfür wurden Gestaltungs-richtlinien geschaffen, an denen sich interne und externe Grafiker*innen orientieren können.

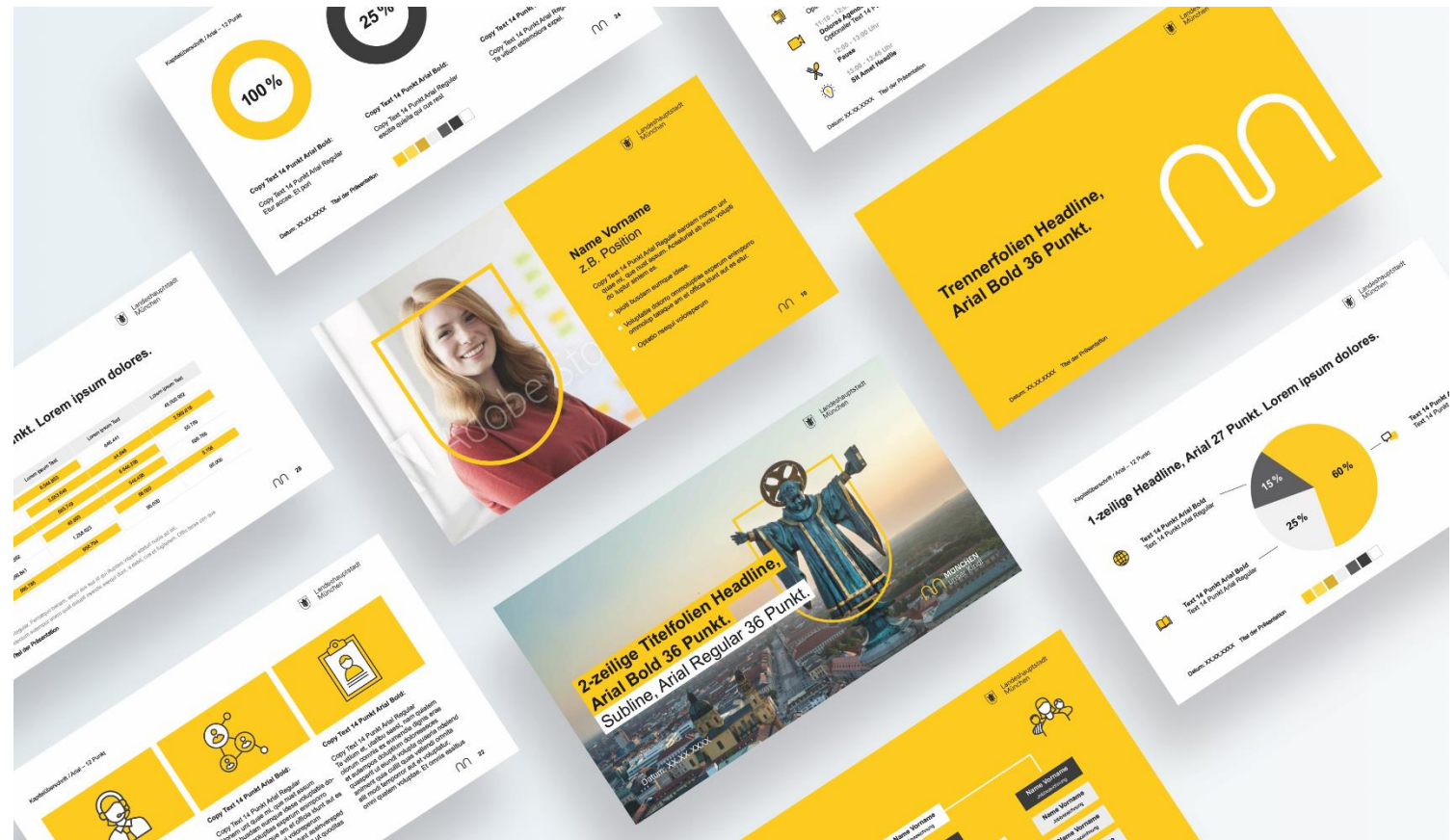


Beispielhafte Darstellung der AGM Guidelines

Kreative Umsetzung / Gestaltungsrichtlinien

Mehr Struktur. Mehr Aufmerksamkeit.

Ob interne oder externe Kommunikation: Eine Vorlage für PowerPoint-Präsentationen sorgt dafür, dass sich die neue Arbeitgeberin-Marke auch in der täglichen Arbeit durchsetzt.



Beispielhafte Darstellung der Powerpoint Vorlage



Maßnahmenpaket zum Kampagnenlaunch





Maßnahmenpaket zum Kampagnenlaunch

- **Mitarbeitershooting**





Maßnahmenpaket zum Kampagnenlaunch / Mitarbeitershooting

Viele Referate. Viele Gesichter.

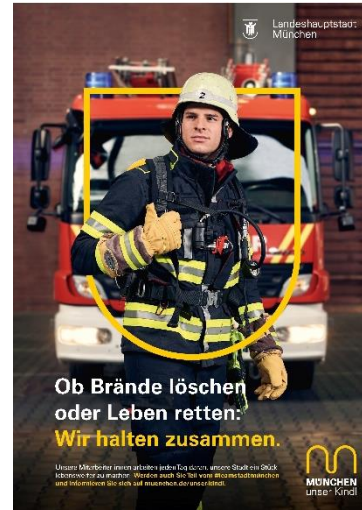
Für die Kampagne zur Bekanntmachung der neuen Arbeitgeberin-Marke wurden **9 Berufsgruppen in 3 Tagen** fotografiert.

Bei den Personen auf den Motiven handelt es sich um reale Mitarbeiter*innen, die authentisch in ihrem Arbeitsumfeld dargestellt wurden. Ein gelber Rahmen, der sich aus dem Wappen der Landeshauptstadt München ableitet, verdeutlicht die Wichtigkeit ihrer Aufgaben.

Die Headlines folgen alle demselben Duktus und beschreiben das Tätigkeitsfeld.



Maßnahmenpaket zum Kampagnenlaunch / Mitarbeitershooting





Maßnahmenpaket zum Kampagnenlaunch

- **Mitarbeitershooting**
- **Bekanntmachung**



Maßnahmenpaket zum Kampagnenlaunch / Bekanntmachung

Unser Versprechen. Unser Dank.

Zum Auftakt und zur Bekanntmachung wurde ein Flyer mit umfangreichen Informationen zum neuen Arbeitgeberin-Versprechen bereitgestellt.

Mehr Informationen gibt es auf unserer neuen Website

<http://www.muenchen-unser-kindl.de/>

Alle Mitarbeiter*innen erhielten ein Dankschreiben und einen Verweis auf die Website.



Mockup des EVP-Flyers

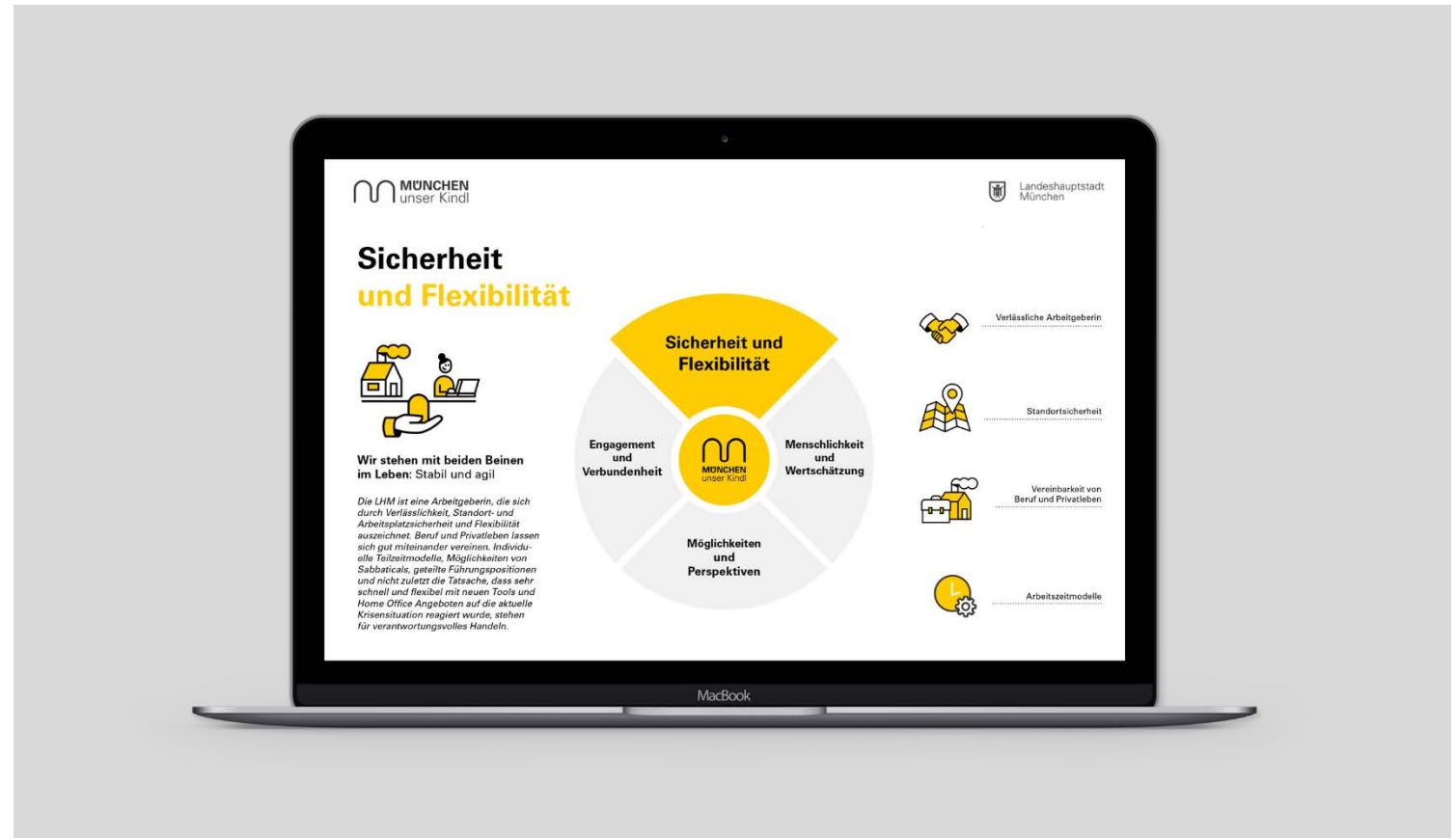
Maßnahmenpaket zum Kampagnenlaunch / Bekanntmachung

Unser Versprechen. Unser Dank.

Seit 22. September 2021 ist es nun auch möglich, das Arbeitgeberin-Versprechen und seine Dimensionen auf spielerische Art in einer interaktiven Grafik auf der Website zu entdecken.

Dies erleichtert neuen Kolleg*innen den Einstieg ins Berufsleben bei der Landeshauptstadt München.

Unsere Website



Beispielhafte Darstellung der interaktiven Grafik

Maßnahmenpaket zum Kampagnenlaunch / Bekanntmachung

Unser Versprechen. Unser Dank.

Um den Zusammenhalt zu stärken und das „Silodenken“ unter den Referaten aufzubrechen, wird die gesamte Plakat-Serie in einer Ausstellung im KVR präsentiert.

Nun haben auch Münchner*innen die Möglichkeit, mehr über die Werte und Besonderheiten der Landeshauptstadt München als Arbeitgeberin zu erfahren.



Beispielhafte Darstellung des Ausstellungsraumes



Maßnahmenpaket zum Kampagnenlaunch

- Mitarbeitershooting
- Bekanntmachung
- **Give Aways**



Maßnahmenpaket zum Kampagnenlaunch / Give Aways

Kleines Extra. Große Wirkung.

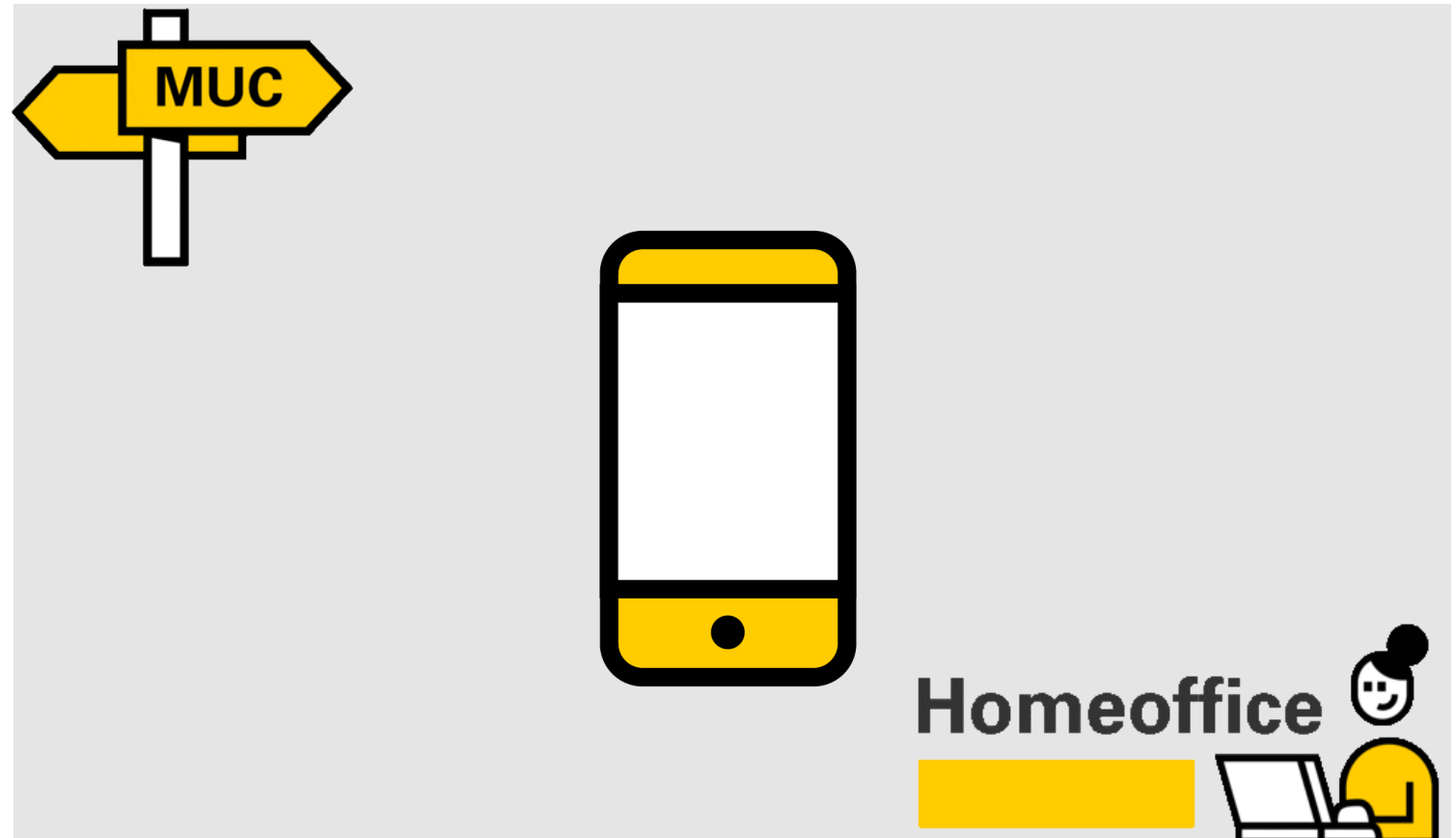
Mit einem passenden
Hintergrundbild für
Smartphone und Rechner
bekommen die
Mitarbeiter*innen jeden Tag
auf's Neue einen
Motivationsschub am
Schreibtisch.



Beispielhafte Darstellung der Wallpaper

Kleines Extra. Große Wirkung.

Eine Identifikation mit der Arbeitgeberin-Marke durch Instagram-Sticker und GIFs ermöglicht Aufmerksamkeit und Reichweite auf Social Media. Diese werden den Mitarbeiter*innen zur freiwilligen Nutzung zur Verfügung gestellt.



Beispielhaftes GIF

Maßnahmenpaket zum Kampagnenlaunch / Give Aways

Give Aways

Wir haben uns gemeinsam mit
unserer Kreativagentur laut von leise
entschieden, nachhaltige Give Aways
für Ausbildungs- und Personalmessen
zu beschaffen.



Datum: 01.12.2021



Maßnahmenpaket zum Kampagnenlaunch

- Mitarbeitershooting
- Bekanntmachung
- Give Aways
- **Mitmachaktion**



Viele Storys. Viel Engagement.

Die Kolleg*innen erleben tagtäglich tolle Geschichten in ihrem Arbeitsalltag. Wir möchten sie stärker einbinden und ihnen Gehör schenken. Dies geschieht durch Mitmachaktionen.

Ob digital, als kleines Event, oder in einer ganz anderen Form, wird sich noch zeigen.



Maßnahmenpaket zum Kampagnenlaunch / Mitmachaktionen

Der wandernde Wappenrahmen

Ein zentraler Bestandteil unserer neuen Arbeitgeberin-Marke ist der gelbe Wappenrahmen. Um unsere Mitarbeiter*innen auf Veranstaltungen zu begleiten.

Der gelbe Wappenrahmen soll durch verschiedene Veranstaltungen und Referate wandern, um zahlreiche Momente der städtischen Beschäftigten festzuhalten.





Maßnahmenpaket zum Kampagnenlaunch

- **Mitarbeitershooting**
- **Bekanntmachung**
- **Give Aways**
- **Mitmachaktion**
- **Imagefilm „München, unser Kindl“**

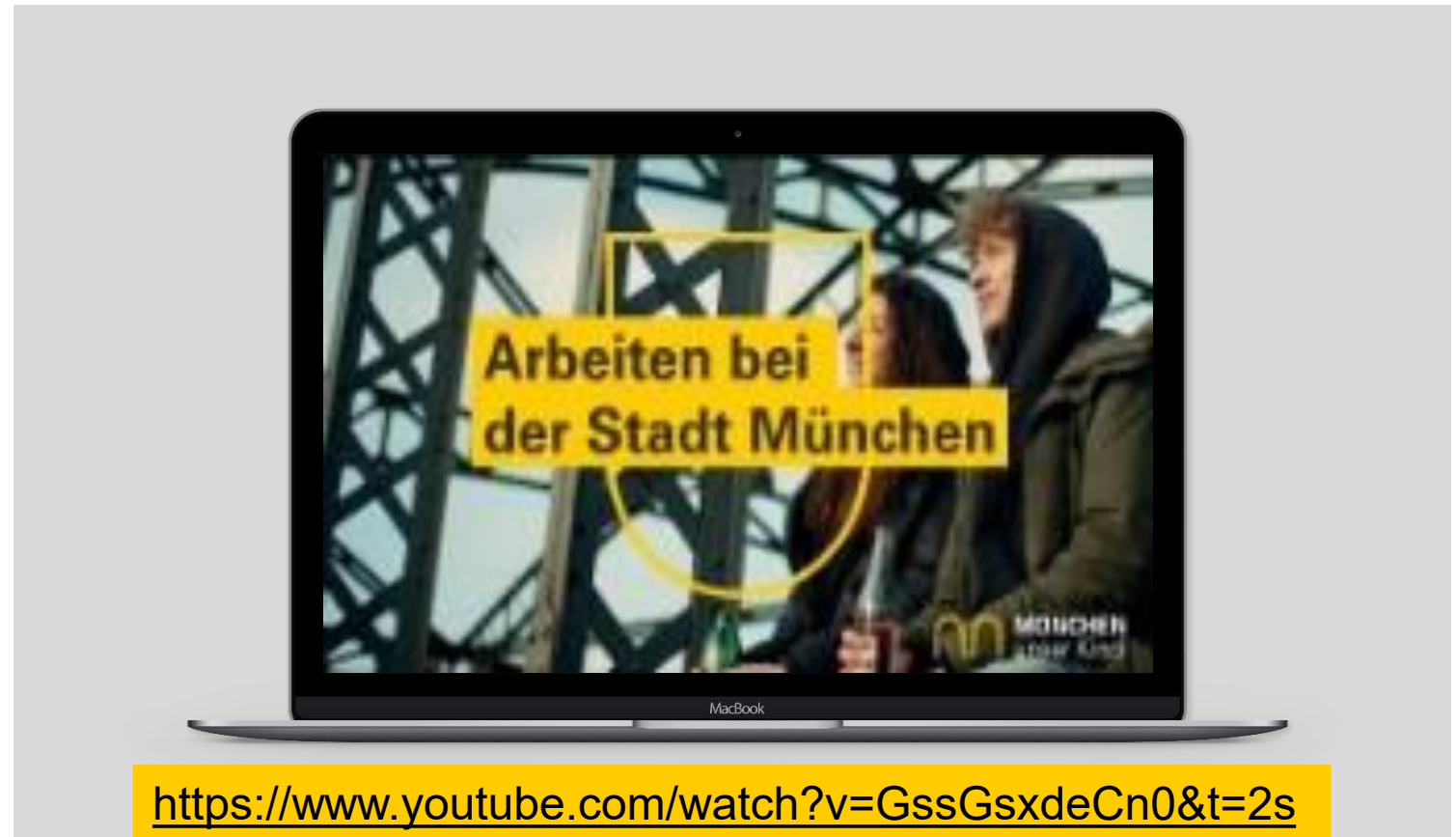


Maßnahmenpaket zum Kampagnenlaunch / Imagefilm „München, unser Kind!“

Große Emotionen. Große Reichweite.

Nach der ersten Einführungsphase der Arbeitgeberin-Marke wurde am 22. September 2021 unser Imagefilm veröffentlicht. Er ist das emotionale Herzstück der Kampagne und soll auch nach außen die Attraktivität der Landeshauptstadt München als Arbeitgeberin erhöhen – z.B. im Fahrgastfernsehen der öffentlichen Verkehrsmittel oder auf der Website.

Ob als Darsteller*innen oder als Statist*innen – viele Mitarbeiter*innen haben aktiv an der Entstehung mitgewirkt.



Beispielhafter Auszug aus dem Imagefilm (Work in progress)



Maßnahmenpaket zum Kampagnenlaunch

- Mitarbeitershooting
- Bekanntmachung
- Give Aways
- Mitmachaktion
- Imagefilm „München, unser Kindl“
- **Roll-Out**





Maßnahmenpaket zum Kampagnenlaunch / Roll-Out

Tram





Maßnahmenpaket zum Kampagnenlaunch / Roll-Out

Busse





Maßnahmenpaket zum Kampagnenlaunch / Roll-Out

Fahrgastfernsehen

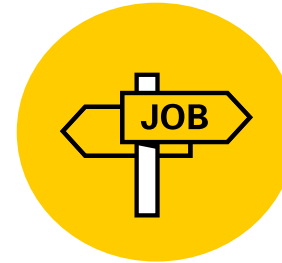


Maßnahmenpaket zum Kampagnenlaunch / Roll-Out

Radiospots

- Werbeträger:

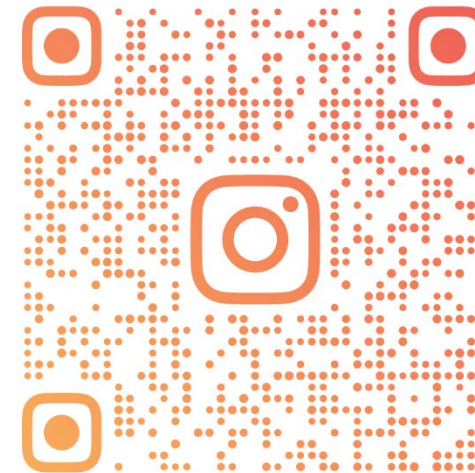
- Radio Gong 96.3
- Radio Charivari
- Radio Energy
- Klassik Radio



Maßnahmenpaket zum Kampagnenlaunch / Roll-Out

Social Media

- LinkedIn: **Landeshauptstadt München**
- Facebook: **Stadt München Karriere**
- Instagram: **stadtmuenchen_karriere**




STADTMUENCHEN_KARRIERE

LinkedIn

← Landeshauptstadt München

Die beste Stadt verdient das beste Team.



Landeshauptstadt München

Die beste Stadt verdient das beste Team.
Öffentlicher Dienst · München, Bayern · 9.830 Follower:innen

Stefanie Nimmerfall und 11 weitere Kontakte sind hier beschäftigt

Teilen Follower:in

Startseite Ihr Unternehmen Info Beiträge Jobs

Info

Arbeiten für München

München ist vieles: Lebensraum, Verkehrsraum, Wohnraum. Freizeitoase, Wirtschaftszentrum, Kulturmetropole. Münc ... mehr

Webseite muenchen-unser-kindl.de

Alle Details anzeigen

Beiträge

Landeshauptstadt München
9.830 Follower:innen

"Kinder haben nur eine Kindheit: Also mach sie unvergesslich!" ... mehr

14 Räder Für uns t

Start Ihr Netzwerk Posten Mitteilungen Jobs

Facebook

← Stadt München Karriere

Die beste Stadt verdient das beste Team.
#teamstadtmünchen



Stadt München Karriere

Öffentliche Verwaltungs- und Regierungsbehörde

Gefällt dir

Nachricht senden

1.361 Personen gefällt das

Startseite Beiträge Videos Fotos Info Com

Info

Änderungen vorschlagen



Marienplatz 8, 80331 München [Route planen](#)

<http://www.muenchen.de/karriere>

Sieh dir Stadt München Karriere im Messenger an [Los geht's](#)

Start Netzwerk Markt Messenger Home

Instagram

← stadtmuenchen_karriere



583 Beiträge 3.558 Abonnenten 90 Abonniert

Landeshauptstadt München
#teamstadtmünchen
Karriere, Ausbildung & Studium bei der Stadt München
www.muenchen-unser-kindl.de/
Marienplatz 8, Munich, Germany
Abonniert von [chrisseiisenkolb](#), [miria_an](#) und 16 weiteren Personen

Abonniert Nachricht E-Mail

Duales Stu... Ausbildung Unser Kindl LHM #einefüralle

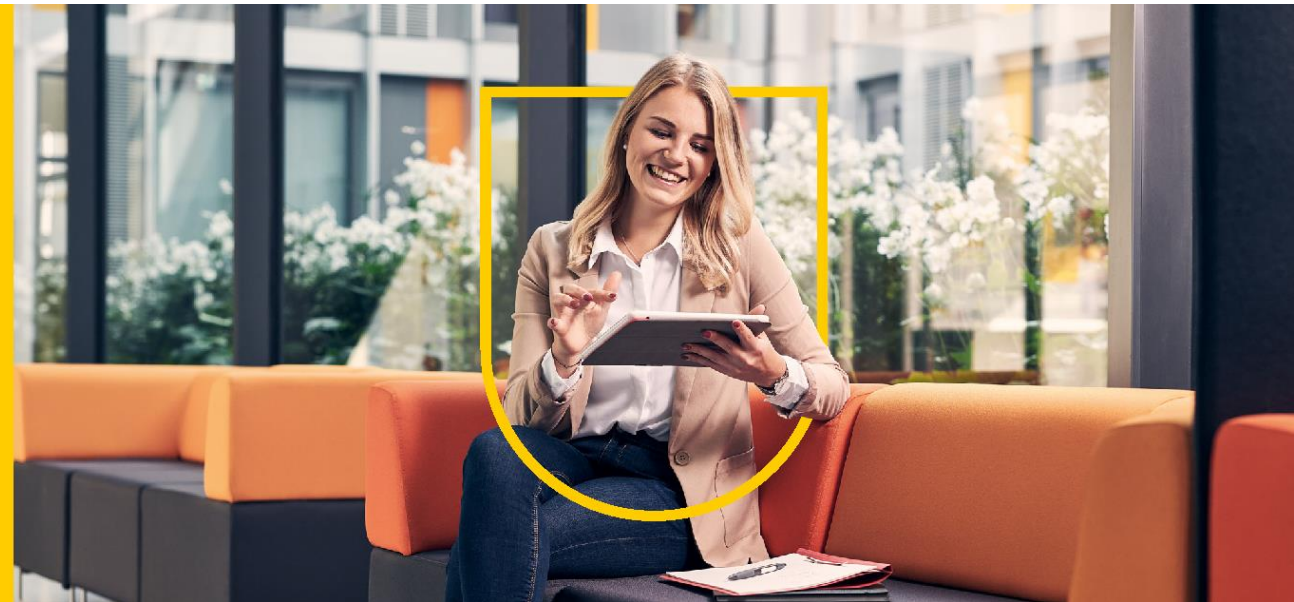


Start Suche Upload Shop



Maßnahmenpaket zum Kampagnenlaunch / Roll-Out

Stellenanzeigen: Job boards



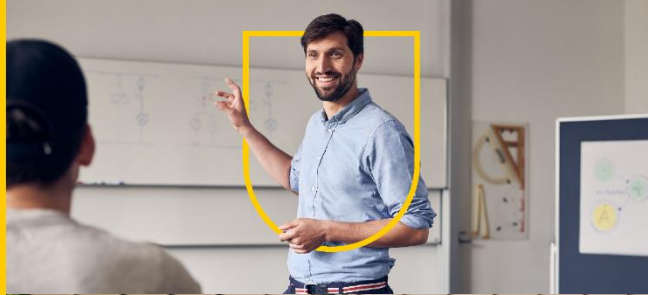
Ausbildung



 **MÜNCHEN**
unser Kindl



 **MÜNCHEN**
unser Kindl



 **MÜNCHEN**
unser Kindl



 **MÜNCHEN**
unser Kindl



 **MÜNCHEN**
unser Kindl



 **MÜNCHEN**
unser Kindl



Maßnahmenpaket zum Kampagnenlaunch / Roll-Out

Messestand



Time to update: Karrierereportale



Landeshauptstadt
München



Aktuelle Stellenausschreibungen

Alle Jobs im Bewerbungsportal der
Landeshauptstadt München

Ausbildung und Studium



stepStone

Suche Login Menu

Landeshauptstadt München

Mitarbeiter*in Klimaschutzprüfung (w/m/d)

München Feste Anstellung Vollzeit, Teilzeit

Erschienen: vor 1 Tag

Bewerbung starten >

MÜNCHEN
unser Kindl

Bereichern Sie die Landeshauptstadt München als **Mitarbeiter*in Klimaschutzprüfung (w/m/d)**

E 13 TVöD, unbefristet, in Voll- oder Teilzeit

Verfahrensnummer: 15903

Ihr Einsatzbereich:

Referat für Klima- und Umweltschutz, Hauptabteilung Umweltvorsorge, Sachgebiet Energie, Klimaschutz,

stepstone.de

Ausbildung.de

Unternehmen >

Trotz Corona-Krise: Wir suchen weiter nach dir!

Landeshauptstadt München

1.017 freie Ausbildungsplätze

★★★★☆ (3) Jetzt bewerten

Unternehmen folgen

ausbildung.de

Landeshauptstadt München

Landeshauptstadt München

Landeshauptstadt München

Über den Betrieb Ausbildung & Praktika

Das will Dir Landeshauptstadt München über sich selbst sagen!

Die Stadt München ist mit 43.000 Mitarbeiter*innen die größte kommunale Arbeitgeberin in Deutschland.

oabat.de



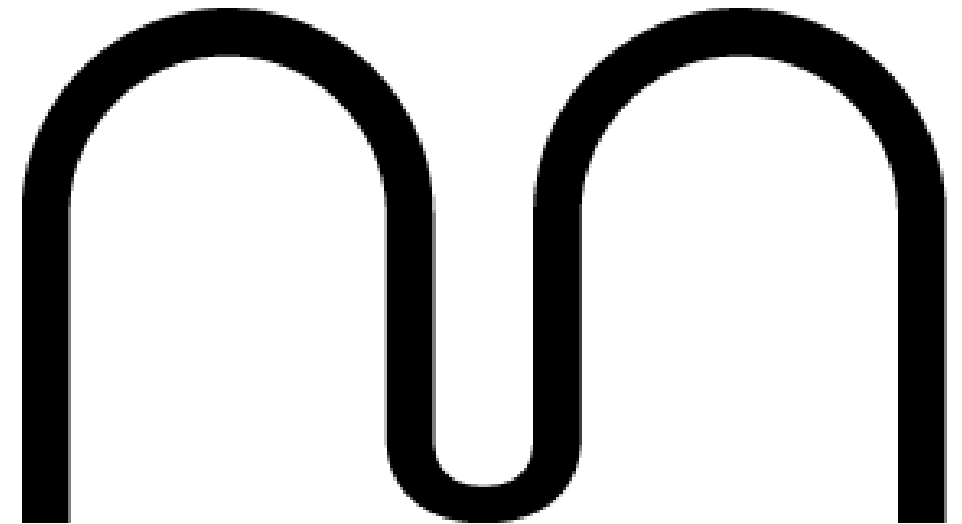
Kontakt:

Landeshauptstadt München
Personal- und Organisationsreferat

POR-2/14 KC Personalmarketing

Kustermannpark,
Rosenheimer Str. 118, 81669 München

karriere@muenchen.de





Landeshauptstadt
München

**Danke für Ihre
Aufmerksamkeit!**

 **MÜNCHEN**
unser Kind!