

EXPO REAL 2017

Zukunftsperspektiven der Stadtplanung
Schwerpunkt Transformation
INTELLIGENT URBANIZATION FORUM



Zahlen | Fakten

Stadt Salzburg

Allgemeines (2016)

Gemeindegebiet	ca. 65 km ²		
Einwohner (HWS)	152.080 (2016)	148.760 (2011)	143.515 (2001)
Beschäftigte	111.660		
Gebäudebestand	21.560 (2016)	21.276 (2011)	20.248 (2001)
Wohnungsbestand	86.960 (2016)	83.921 (2011)	78.434 (2001)

Flächenwidmung (2016)

Bauland - Wohnen	1.840 ha	Grünland	3.800 ha
Bauland - Gewerbe/Handel	420 ha	Verkehrsflächen	500 ha

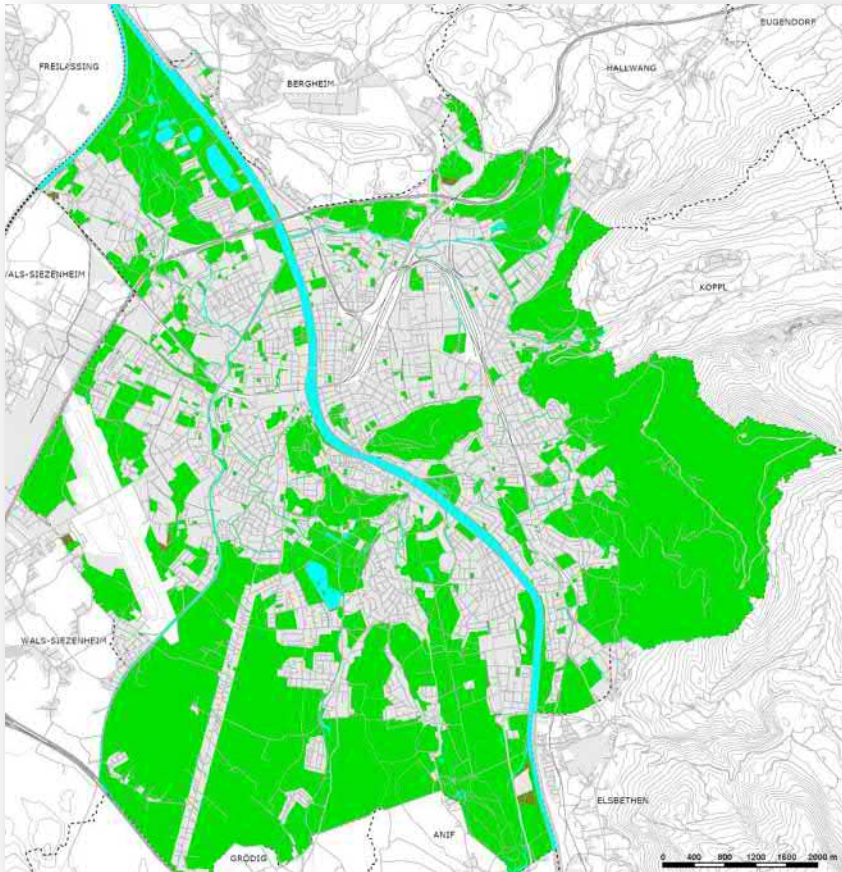
Wohnbauleistung (2006 - 2016)

Wohnungen pro Jahr	Ø 845, davon
geförderte Mietwohnungen	Ø 390

Deklaration | Baulandpot. Stadt Salzburg

Deklaration „Geschütztes Grünland“

Baulandpotentiale (2014):



Wohnen (Summe: 139 ha)

16 ha auf Baulandreserven
48 ha auf Baulücken
30 ha durch Umstrukturierung
45 ha durch Neuwidmungen

Gewerbe (Summe 79 ha)

16 ha auf Baulandreserven
11 ha auf Baulücken
8 ha durch Umstrukturierung
44 ha durch Neuwidmungen

Stadtumbau

„Struberkaserne“ / „Freiraum Maxglan“

2011: „Struberkaserne“

2013: „Freiraum Maxglan“



Stadtumbau

„Rauchmühle“ / „Quartier Rauchmühle“

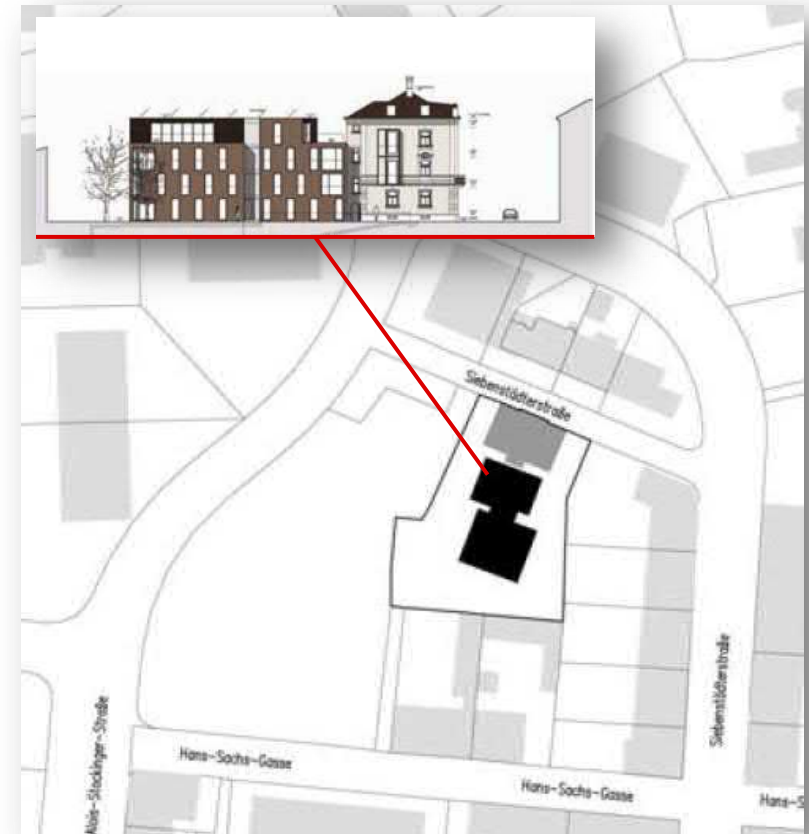
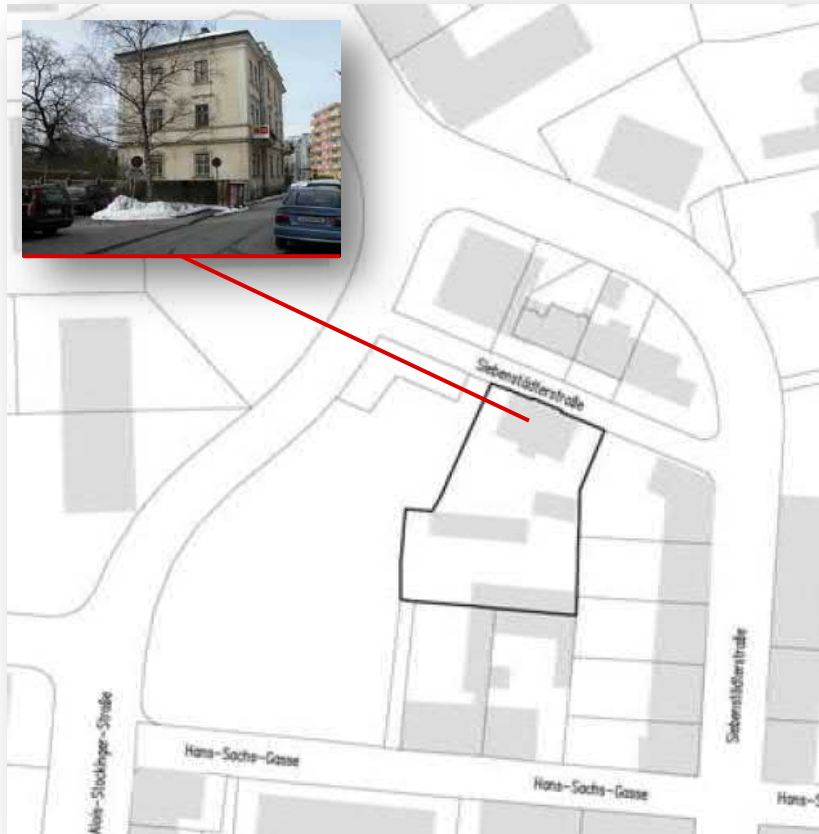
2016: Gewerbebetrieb „Rauchmühle“ 2017: Planung „Quartier Rauchmühle“



Bestandsentwicklung Siebenstädterstraße 15A

2005: Bestandsnutzung

2007: Sanierung und Erweiterung





Danke
für
Ihre
Aufmerksamkeit !