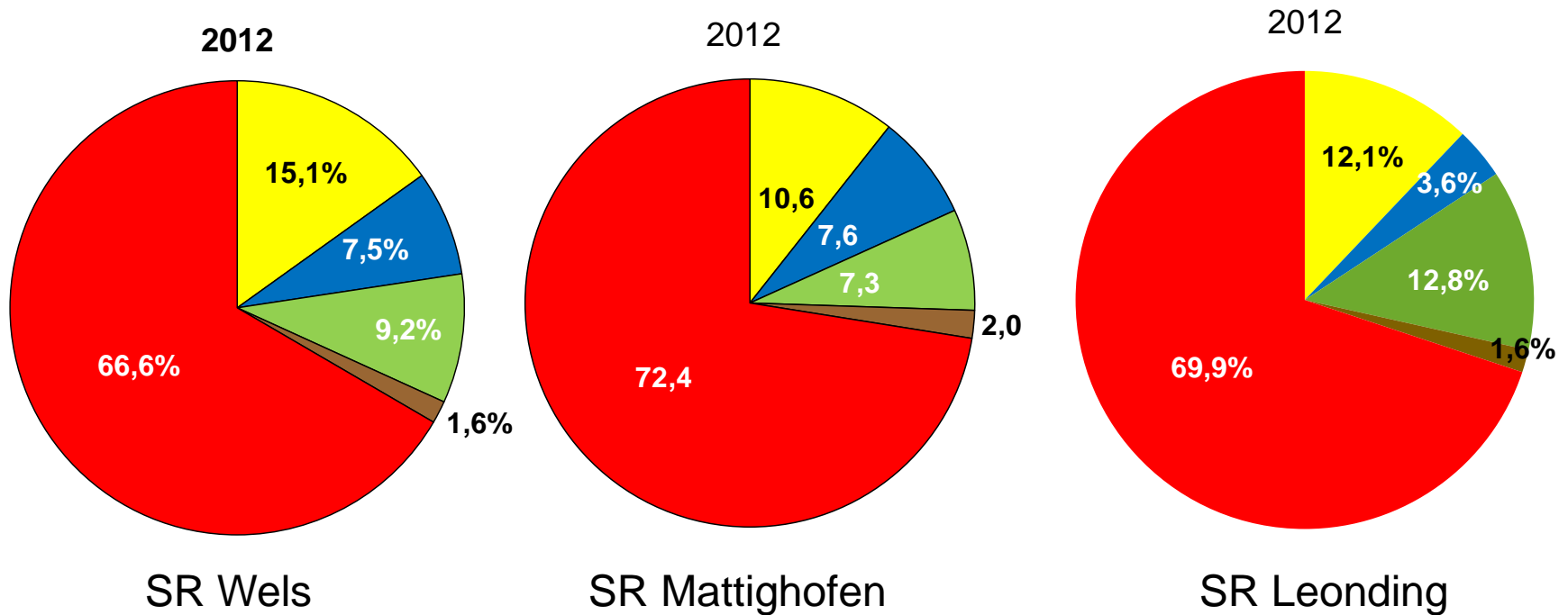


# Zusammen nachhaltige Mobilität gestalten

6. Österreichischer Stadtregionstag, 10. Oktober 2018  
Andrea Weninger

## Wie ist die Stadtregion unterwegs?



■ zu Fuß ■ Fahrrad ■ Öffentlicher Verkehr ■ Mischverkehr ■ Motorisierter Individualverkehr

## Wie ist die Stadtregion unterwegs?



## Wie ist die Stadtregion unterwegs?



Motorisierung steigt und ist weiterhin vom Bevölkerungswachstum entkoppelt

© istock

## Wie ist die Stadtregion unterwegs?



# Wie ist die Stadtregion unterwegs?

ÖV: Marktanteilsverluste in den letzten 20 Jahren



© istock

## EFRE-Förderkriterien: Nahmobilitäts-Projekte

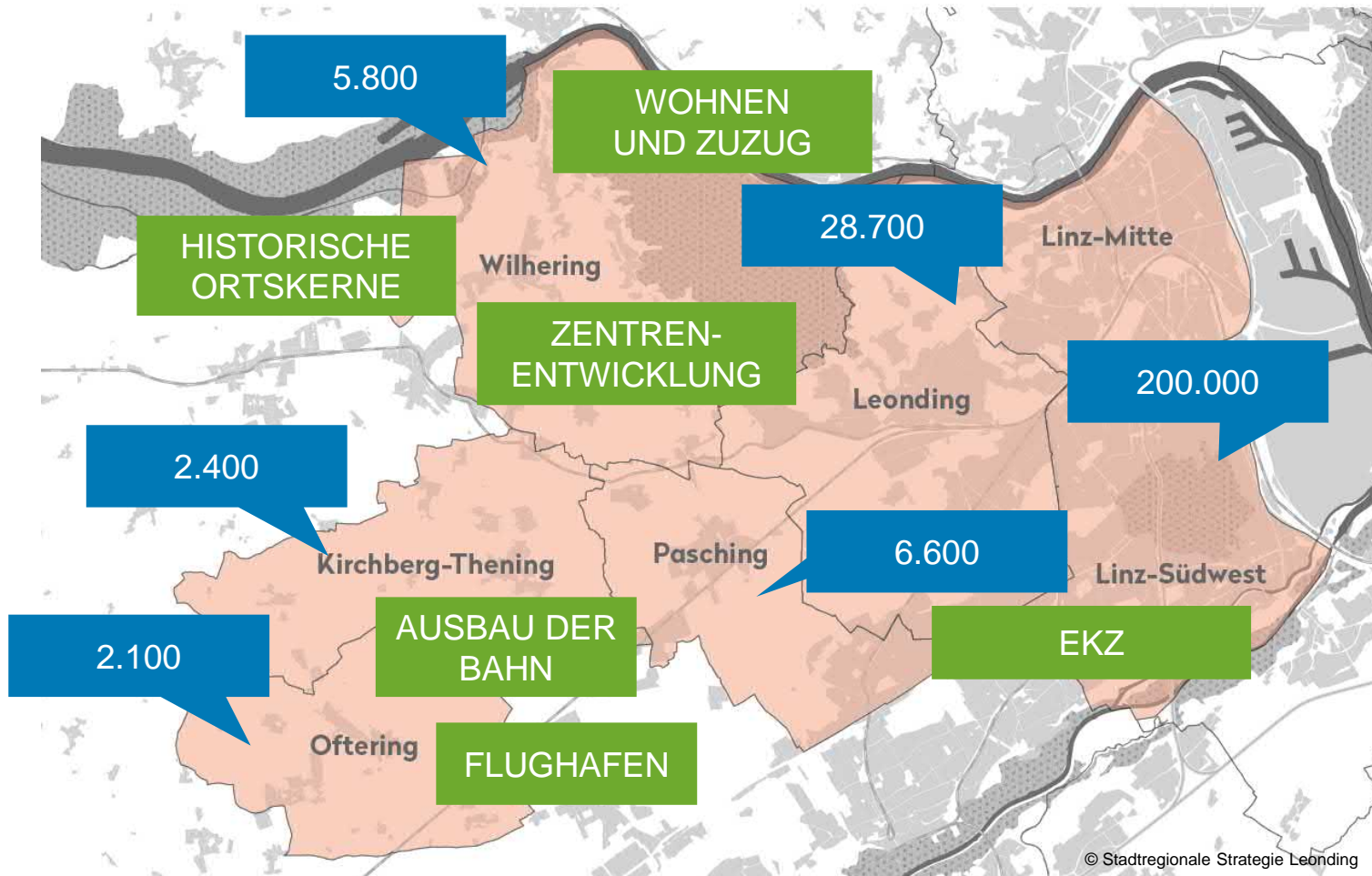
- **Konformität** mit der Stadtregionalen Strategie
- **Beitrag** des ausgewählten Projekts zur Umsetzung der in der Stadtregionalen Strategie festgelegten **Ziele** der Stadtregion
- **Nachhaltigkeit der positiven Wirkungen** des Projekts auf die Stadtregion
- **Kooperationsfördernde** Wirkung des Projekts (Anzahl der Gemeinden, die vom Projekt profitieren)
- **Gesellschaftliche Relevanz** des Projekts: Anzahl der BürgerInnen der Stadtregion, die vom Projekt profitieren

## EFRE-Förderkriterien: Nahmobilitäts-Projekte

- Welche Projekte sind überhaupt förderbar?
- Wie kann eine Ausgewogenheit zwischen den Gemeinden stattfinden?



## Viele Gemeinden – eine Strategie?



# Gemeinsames Vorgehen in komplexen Räumen

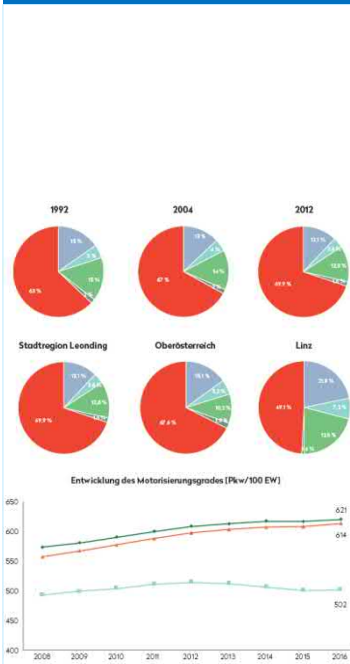


Schrittweise Zusammenhänge erkennen  
und Vereinbarungen treffen

© istock

# Arbeitsschritte und Vereinbarungen

## STRUKTURANALYSE



## HANDLUNGSERFORDERNIS

### Kooperationsanalyse SWOT-Analyse

#### SWOT-ANALYSE

Die Analyse der Stärken, Schwächen, Chancen und Risiken beruht auf die Themenfelder Landschaft, Siedlung, Wirtschaft, Mobilität und Kooperation. Spritz die SWOT-Analyse aus dem WFE zu und ergänzt sie in einzelnen Punkten.

#### LANDSCHAFT

- Stärken**
- Attraktive Naherholungsgebiete (Gambinger Wald, Donau, Wasserpark etc.) und überörtliche Grünzonen als Erholungszone
  - hoher Konsum über Schutzwürdigkeit
  - Freizeitschweren tragen wesentlich zu hoher Luftgröße und gesundem Stadtklima bei

- Schwächen**
- Zerschneiden der Landschaftsräume und Biotop durch die hohe Dichte an Verkehrsstrassen

- Chancen**
- Überörtliche Grünzonen erhalten langfristig hochwertige Grün- und Freizeite
  - Erholungszeit kann ausgebaut werden

- Risiken**
- Gefährdung des Grün- und Freizeitnetzes

#### SIEDLUNG

- Stärken**
- Hohe Lebensqualität durch gute soziale Infrastruktur und „weiche Standortfaktoren“
  - genügend theoretisch verfügbare Baulandressourcen und städtischen Raumordnungsträger werden für Neuentwicklungen profitorientiert angeworben und sind akzeptiert, damit sind neu gewonnene Baulflächen für eine Betreuung nachfrage
  - Auflagen unterschiedliche Wohnbedürfnisse möglich von Dorf bis Großstadt
  - im Vergleich zu anderen Stadtregionen wenig Zersiedelung

- Schwächen**
- Immer noch als das Einfamilienhaus mit seinem hohen Boden- und Ressourcenverbrauch über die Verdichtungsabläufe der Siedlungsentwicklung
  - Haltung von Baulandressourcen schließt gemeinsame Siedlungsentwicklung stark ein
  - Ortskerne sind in den meisten Gemeinden nicht stark ausgeprägt
  - Nahversorgung in den Ortskernen in den meisten Gemeinden gefährdet, bzw. nicht mehr vorhanden
  - Hohe Bodenpreise und geringe Verhandlungsbereitschaft geringer Landensdruck der LiegenschaftsträgerInnen

- Chancen**
- Stadtregion Leonding ist Teil der Wachstumsregion im Zentralraum

## LEITBILD

### Leitziele Leitbild Maßnahmen



## UMSETZUNGSSTRATEGIE

### Priorisierung Umsetzungsprojekte



© Stadtregionale Strategie Leonding

B  
E  
S  
C  
H  
L  
U  
S  
S

## Leitziele zur Mobilität

© Stadtregionale Strategie Leonding



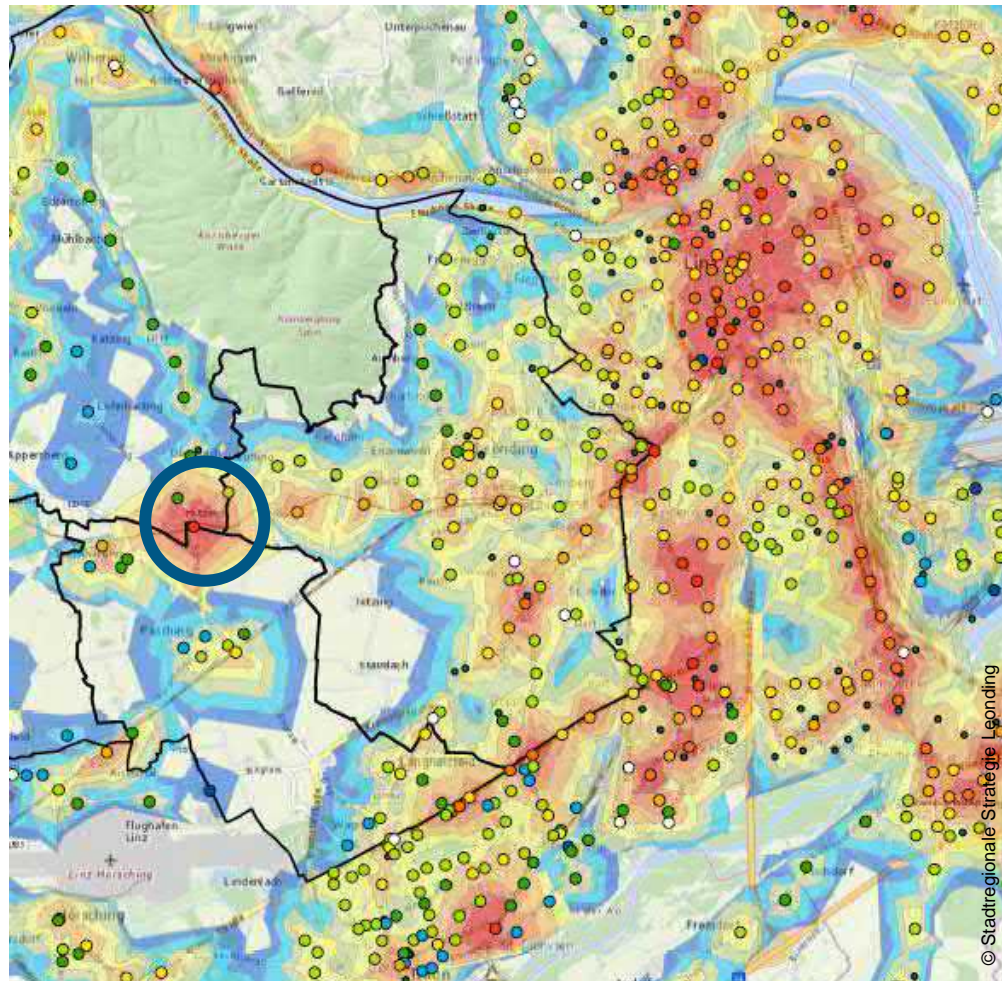
- Trotz Bevölkerungswachstum einen konstanten MIV-Anteil anstreben
- Das Angebot der Nahmobilität verbessern
- Multimodalität stärken
- Die Siedlungsentwicklung an das ÖV-Angebot orientieren

# Schätze heben!



© Stadregionale Strategie Leonding

# Schätze heben! → Multimodale Mobilitätsknoten



## Schätze heben! → Multimodale Mobilitätsknoten



## Das Naheliegende tun!



© Stadtregionale Strategie Leonding



## Das Naheliegende tun! → Bushaltestellen



© Schildberger NÖRegional

## Eine Kettenreaktion auslösen! → Radverkehr



# Eine Kettenreaktion auslösen! → Radverkehr



© Stadregionale Strategie Leonding

# Auf Augenhöhe nachdenken!



© Stadtregionale Strategie Leonding