

Herzlich Willkommen

Gesundheitsdrehscheibe
Gesundheitsamt Stadt Graz

03.04.2025

graz.at/gesundheitsdrehscheibe

GRAZ



Primärversorgung, Gesundheitsförderung, Prävention

- Tägliche offene niederschwellige Beratung ohne Termin
- Interdisziplinäres Leistungsportfolio
- Case- and Care Management
- Hausbesuche und Mikroschulungen
- Multiplikator:innenschulungen
- Gruppenangebote wie z.B. Schreibwerkstatt, Achtsamkeit Walk&Talk, offene Gesprächsgruppen, Kindergesundheitssprechstunde, etc.
- Kooperation und Vernetzung mit Hausärzt:innen, Universitäten, Gesundheitseinrichtungen



Finanzierung



1. Interreg Projekt: „Health for all“ (2,25 VZÄ)



Health for All

- **Projektziel**
Stärkung der grenzüberschreitenden Zusammenarbeit und Entwicklung neuer Lösungen, um allen Menschen einen umfassenden Zugang zu Gesundheitskompetenz und Gesundheitsleistungen zu ermöglichen
- **Laufzeit**
36 Monate – bis 08/26, Volumen: € 1.152.160 (für Lead + Partner:innen)
- **Partner**
 - Lead: Magistrat Graz – Gesundheitsamt (Österreich)
 - Projektpartner
Slowenien (Murska Sobota): Zentrum für Gesundheit und Entwicklung und ein Primärversorgungszentrum
Österreich: FH Kärnten, wissenschaftliche Begleitung



2. Community (Health) Nursing (3,25 VZÄ)

- Land Steiermark 195.000,-, Laufzeit bis 12/25
- Leistungsbereiche lt. Vorgabe Land Steiermark



3. Stadt Graz (4 VZÄ vor Ort / 4,5 VZÄ PVEs)

- Rund € 200.000,- pro Jahr



"Health for All,, Gesundheitsamt

Gesundheitsleitbild der Stadt Graz

Leitsatz 1: „Gesundheit für alle“

Graz orientiert sich an einem ganzheitlichen Gesundheitsbegriff und verfolgt in der Gesundheitspolitik das Rahmenkonzept der Weltgesundheitsorganisation „Gesundheit für alle“, welches auf die Erreichung gesundheitlicher Chancengleichheit abzielt.

Ausgangslage

- **Gesundheitsleitbild** der Stadt Graz
- Gesetzliche Verpflichtung, die **Gesundheitsversorgung benachteiligter Gruppen** (z. B. ältere Menschen, Menschen mit Migrationshintergrund) sicherzustellen
- **Versorgungslücken**, insbesondere in benachteiligten Stadtteilen wie dem Grazer Bezirk Lend
- **Zugangshürden** zu optimaler medizinischer Versorgung (lange Wartezeiten, fehlende Angebote, etc.)

Ziele

- **Barrierefreie Gesundheitsangebote** schaffen
- **Verbesserung** der Versorgungserfahrung
- Die Gesundheitsdrehzscheibe bündelt Fachkompetenzen zur **Aufbereitung und Vermittlung** komplexer Gesundheitsthemen in leicht verständlicher Form
- **Zielgruppengerechte Kommunikation** komplexer Gesundheitsinformationen
- **Verbesserung urbaner Strukturen und Entlastung** von Arztpraxen/Ambulanzen
- **Gesundheitskiosk in Hamburg als Vorbild**



Bedeutung der Zusammenarbeit

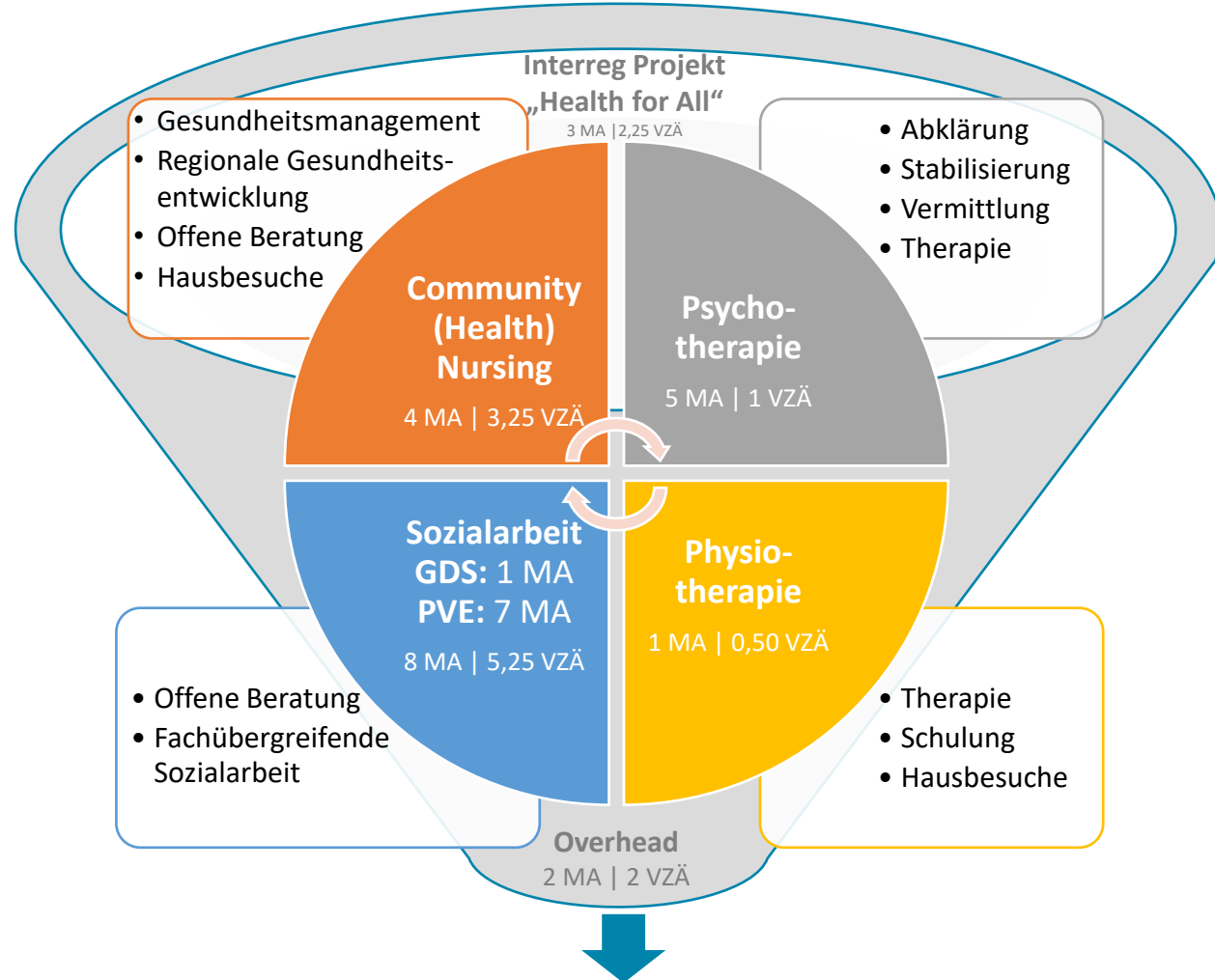
mit Gesundheits-
einrichtungen und
anderen Bereichen



Ziel: Gemeinsam den Zugang aller Menschen zum Gesundheitssystem verbessern

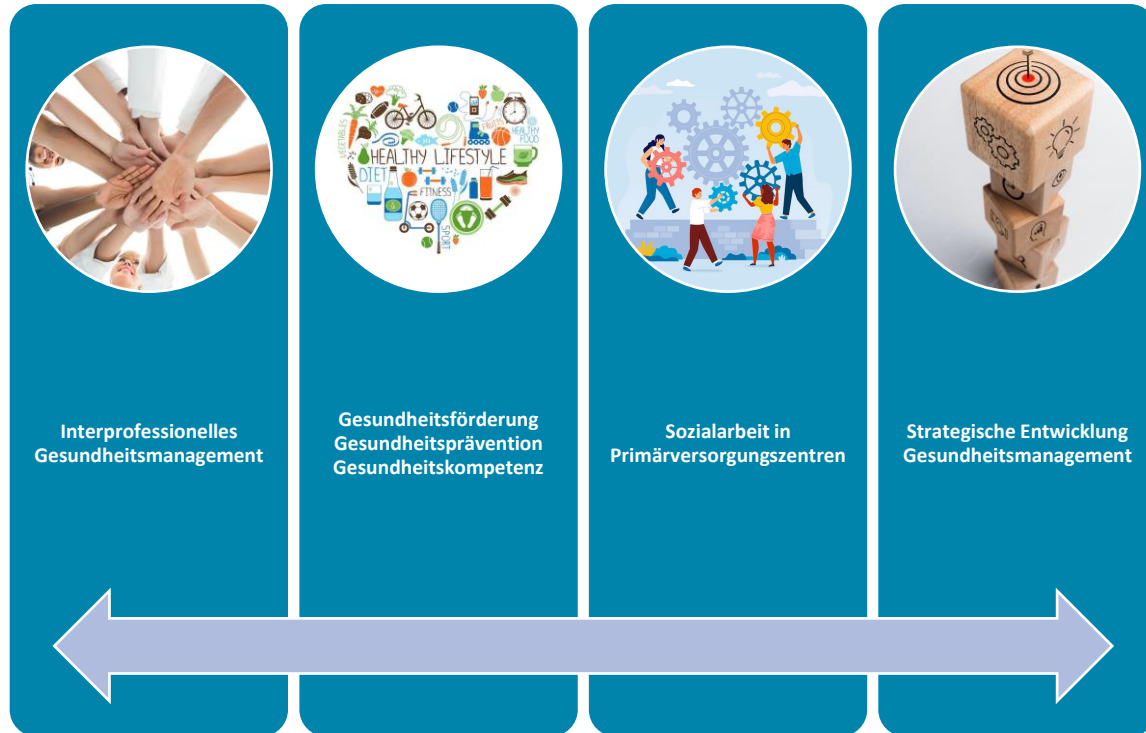
- Ziel für die Gesundheitsdrehscheibe
 - Aktive Unterstützung von bestehenden Gesundheitseinrichtungen
 - Kein Konkurrenzdenken
 - Bestehenden Einrichtungen sind davon überzeugt, dass ihre Arbeit durch die Gesundheitsdrehscheibe erleichtert wird
- Aufbau eines Unterstützungsnetzwerkes
 - Primärversorgungszentren
 - Ärztinnen und Ärzte
 - Krankenhäuser
 - Gesundheitsberatungsstellen
 - sonstige gesundheitsrelevante Einrichtungen

Struktur der Gesundheitsdrehzscheibe



Primärversorgung, Gesundheitsförderung, Prävention

Säulen der Gesundheitsdrehzscheibe



Daten und Fakten I



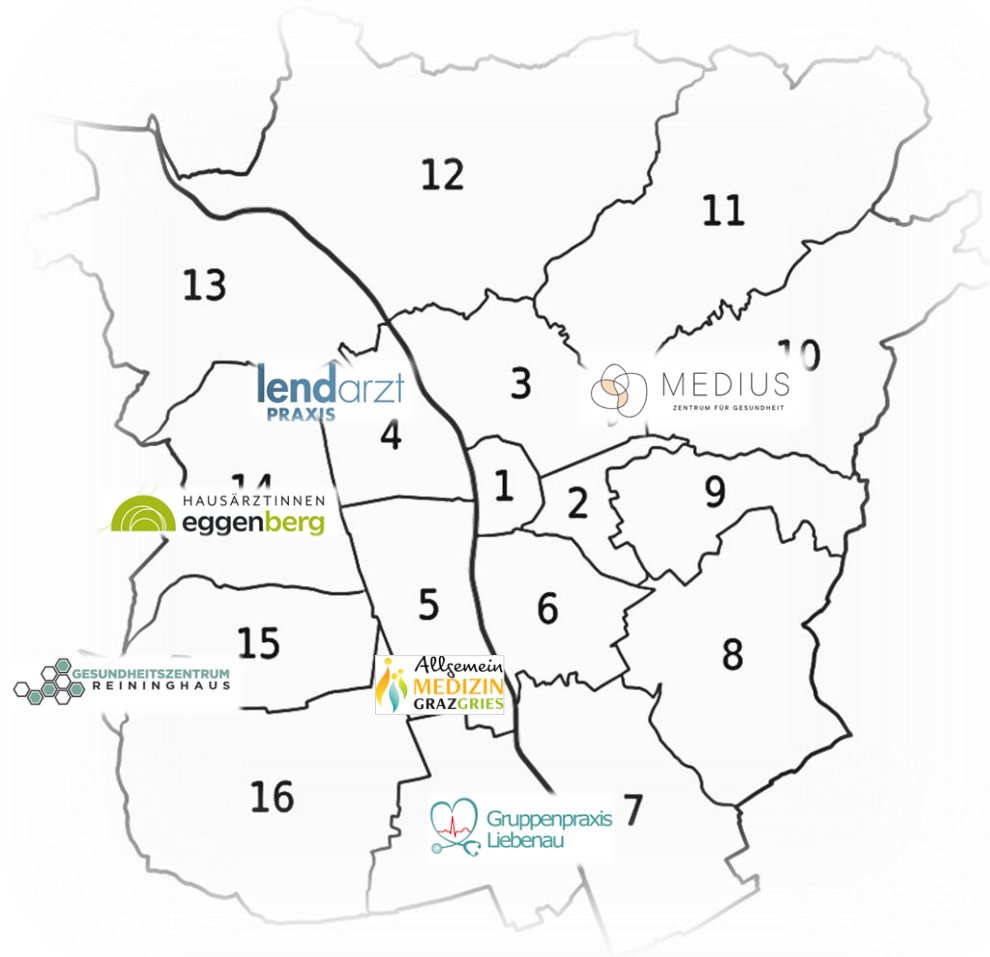
- **Offene Beratung**
Pro Jahr rund **1.000 Stunden offene Beratung**, täglich von 8-12 Uhr niederschwellig, ohne Termin und anonym wenn gewünscht
- Jährlich rund **350 Dolmetschstunden vor Ort** in therapeutischen Settings
- Jahr 2024 rund **99 Stunden Videodolmetsch** in der Erstberatung
 - 32% Fari/Dasi
 - 30% Russisch
 - 12% Türkisch
 - 9% BKS
 - 17% restliche Sprachen
- Mehr als **800 Klient:innen seit Eröffnung** (2025 plus 200 Klient:innen) in der Annenstraße, mehr als **5.000 Kontakte**
- 40% der Klient:innen sind im **Casemanagement** angebunden
- 38% der Klient:innen haben eine **psychiatrische Diagnose**
- **Zuweisung**
 - 30% über Hausärzte (Überweisungsschein)
 - 60% sind Selbstzuweiser:innen
 - 10% von andere Einrichtungen

Daten und Fakten II



- **Sozialarbeit in den Primärversorgungszentren**
 - 2024 rund **3.400 Kontakte**
 - **Rund 950 Klient:innen**
- **Gesundheitsedukation über mehrtägige Schulungen**
 - Multiplikator:innen
 - Dolmetscher:innen
 - Community Leader:innen
 - AusbildungsFIT
 - Frauengesundheitszentrum
 - ...
- **Vorträge und Workshops**
Senior:innenbüro, Kindergärten, Schulen, Vereine, Frauenservice, etc.
- **Unterschiedliche Gruppenangebote**
 - Walk & Talk Achtsamkeit
 - Schreibwerkstatt
 - Offene Gesprächsgruppen
 - Kindergesundheitsprechstunde
 - ...

Sozialarbeit vor Ort in den Grazer PVEs



Allgemeinmedizin Graz Gries

- PVE seit 2019
- 3 Ärztinnen
- 3 Ordinationsassistentinnen
- 4 DGKPs
- 2 Sozialarbeiter:innen
- 1 Physiotherapeutin
- 1 Diätologin
- 1 Psychologin
- 1 Psychotherapeutin
- 1 Hebamme
- 2 Medizinstudenten
- 1 PV-Manager



DR.IN JOHANNA LEITNER
Ärztin für Allgemeinmedizin

HAUSÄRZTINNEN:
DR.in JOHANNA LEITNER
DR.in ELISABETH WEJBORA

Ärztinnen für Allgemeinmedizin
ÖÄK Dipl. Psychotherapeutische Medizin
ÖÄK Dipl. Psychosomatische Medizin
ÖÄK Dipl. Psychosoziale Medizin
ÖÄK Dipl. Substitutionsbehandlung
ÖÄK Dipl. Notarzt



DR.IN ELISABETH WEJBORA
Ärztin für Allgemeinmedizin



BARBARA BACHLER
Praxis Management &
Ordinationsassistentin



SWETLANA SCHNEIDER
Ordinationsassistentin



ANTONIA LAMPRECHT
DGKP



SARAH KNAUS
DGKP

Sozialarbeit in der Primärversorgung



„Themen die über das hausärztliche Setting hinaus gehen“

- Früherkennung von belastenden sozialen Faktoren
- Enge Zusammenarbeit mit anderen Berufsgruppen
- Niederschwelliger Zugang für Patient:innen

Tätigkeits- bereiche

- **Psychische Belastung**
- **Sozialrechtliche Beratung**
- **Existenzsicherung**
- **Sucht**
- **Arbeitsfähigkeit**

Fallbeispiel Timeline

Frau Wetter, 47 Jahre

- Zur Zeit im Krankenstand,
Arbeitsfähigkeit unklar
- Psychisch belastet
- Zuweisung durch Ärztin

Existenzsicherung

Antrag
Sozialunterstützung + Befreiungen beantragen

**Psychische
Gesundheit**

Therapieplatz
suche
Psychiater
Termin

Entlastungsgespräche

Reha

Follow
up

Beruf

Kündigung

AMS

Jobsuche

Netzwerke

Vernetzung mit
weiteren Stellen

fit2work

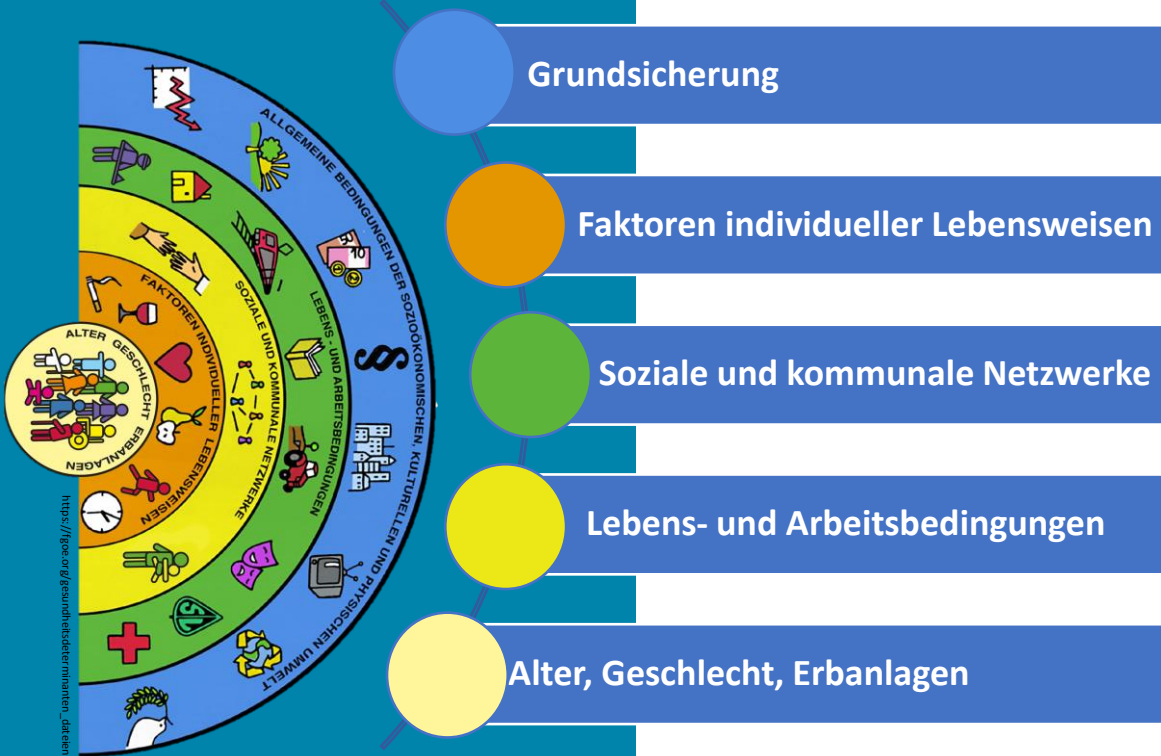
Wohnen

Mietrückstand-
Wohnungswechsel

Teilhabe

Kulturpass
ausstellen

Gesundheitsdeterminanten



Sozialarbeit in PVEs

als Teil der Stadt Graz



Praktisch gelebtes Beispiel von Sozialmedizin

- Direkte Kommunikation und Berichtslegung
- Screening Element
- Großes abteilungsübergreifendes Netzwerk
- Effizienter Einsatz der Ressourcen vor allem bei komplexen Fällen
- Frühzeitiges Abfedern von hohen Folgekosten
- Entlastung des Gesundheitssystems
- Fokussierung der einzelnen Berufsgruppen auf deren Fachgebiet

Drehen Sie mit
uns an Ihrer
Gesundheit

GRAZ

